



Shogun Mobile Houseboat

€55,950 • Nieuwbouw Poland • New • 2024

Presented by

Sjoerd Kampen
Phone: 0031(0)6-54723943

Scheepsmakelaardij Goliath

Hendrik Bulhuisweg 2
8606 KB SNEEK
Netherlands



Details

Make:	Shogun
Model:	Mobile Houseboat
Year:	2024
Condition:	New
Engine type:	
Length:	10.16 m (33.33 ft)
Beam:	3 m (9.84 ft)
Cabins:	0
Berths:	0



Scheepsmakelaar
dij Goliath



7zea.com

Description

EN
With motor and solar panels.

MOBILE HOUSEBOAT WITH PHOTOVOLTAIC INSTALLATION

PARAMETERS

Length: 10.16 m (trunk 0.16 m)

Width: 3 m

Height: 2.47 m (without floats - 0.45 m, railings - 1.1 m)

Living area: 21 m²

Terrace area: 30 m² + 6 m² + 5 m²

APPARATUS

electrical,

hot and cold water: water tank 240 liters, pump, instantaneous water heaters,

heating / ventilation: air conditioning with heating option,

sewage / sanitation tank 250 liters (emptied during mooring),

bathroom with window: shower, sink, toilet, bathroom cabinet,

bedrooms with window: beds, including bunk beds,

living room fully glazed: table, chairs, sofa, entrance door with patent lock,

a kitchenette with a cabinet and: a sink, a two-burner induction hob, a refrigerator, a microwave,

terrace with folding railing,

utility room terrace: outdoor closet, technical closet (pumps, air conditioning - external module).

solar panels

energy storage

inverter (24/220V)

pantograph

combustion engine 9.9 hp

control console

Navigation lights

SAFETY AND DECOR

the floor of the lower deck is mechanically, thermally, acoustically and moisture-proofed. The usable surface of the floor is made of high-quality, waterproof vinyl floor panels,

exterior walls of the unit protected from weathering with elevation in the form of high-quality cladding panels. All walls are clad from the inside with wall panels,

interior walls - acoustically damped and lined with wall panels

PVC windows, double glazed, flush with the facade. The entrance door at the bow is equipped with a patent lock.

The roof is secured with rain cover. The roof is adapted for the installation of a recreational terrace,

lounge terraces: on the bow of the lower deck and on the stern lined with siberian larch and on the upper deck with composite WPC planks.

STEEL STRUCTURE (welded and hot-dip galvanized)

rectangular base

safety railings at the bow and stern and on the upper deck of the vessel.

FLOATS

polyethylene floats attached to the steel structure below the lower deck.

WARRANTY

2 years warranty

assessment after one year of free use

Accommodation

Berths: Fixed:4, extra:2.

NL

Met motor en zonnepanelen.

MOBIELE WOONBOOT MET FOTOVOLTAÏSCH INSTALLATIE

Let op: de foto's bestaan uit het zelfde model shogun maar hebben wel twee verschillende indelingen, er zijn twee boten gepresenteerd.

PARAMETERS

Lengte: 10,16 m (stam 0,16 m)

Breedte: 3 meter

Hoogte: 2,47 m (zonder drijvers - 0,45 m, leuningen - 1,1 m)

Woonoppervlakte: 21 m²

Terrasoppervlakte: 30 m² + 6 m² + 5 m²

APPARATUUR

elektrisch,

warm en koud water: watertank 240 liter, pomp, doorstroomverwarmers,

verwarming / ventilatie: airconditioning met verwarmingsoptie,

riolering / sanitaire tank 250 liter (geleegd tijdens het aanmeren),

badkamer met raam: douche, wastafel, toilet, badkamermeubel,

slaapkamers met raam: bedden, inclusief stapelbedden,

woonkamer volledig beglaasd: tafel, stoelen, bank, toegangsdeur met patentslot,

een kitchenette met een meubel en: een spoelbak, een tweepits inductiekookplaat, een koelkast, een magnetron,

terras met opklapbare reling,

bijkeuken terras: buitenkast, technische kast (pompen, airconditioning - externe module).

zonnepanelen

energie opslag

omvormer (24/220V)

stroomafnemer

verbrandingsmotor 9,9 pk

bedieningsconsole

Navigatieverlichting

VEILIGHEID EN DECOR

de vloer van het benedendek is mechanisch, thermisch, akoestisch en vochtwerend geborgd. Het bruikbare oppervlak van de vloer is gemaakt van hoogwaardige, waterdichte vinyl vloerpanelen,

buitenwanden van de unit beschermd tegen weersinvloeden met verhoging in de vorm van hoogwaardige gevelpanelen. Alle wanden zijn van binnenuit bekleed met wandpanelen,

binnenmuren - akoestisch gedempt en bekleed met wandpanelen

PVC-ramen, dubbele beglazing, gelijk met de gevel. De toegangsdeur aan de boeg is voorzien van een patentslot.

het dak is beveiligd met regenhoes. Het dak is aangepast voor de installatie van een recreatieteras,

loungeterrassen: op de boeg van het benedendek en op de

achtersteven bekleed met siberische lariks en op het bovendek met composiet WPC-planken.

STALEN STRUCTUUR (gelast en thermisch verzinkt)

rechthoekige basis

veiligheidsrelingen aan de boeg en achtersteven en op het bovendek van het schip.

DRIJFELEMENTEN

drijvers van polyethyleen, bevestigd aan de staalconstructie onder het benedendek.

GARANTIE

2 jaar garantie

beoordeling na een jaar gratis gebruik

Voor uitgebreide informatie over prijzen en opties neem contact op met Terry Bos +31 (0) 641470689 of terry@scheepsmakelaardijgoliath.nl

Accommodatie

Slaapplaatsen: Vast:4, extra:2.

DE

Mit Motor und Sonnenkollektoren.

MOBILES HAUSBOOT MIT FOTOVOLTAIKANLAGE

PARAMETER

Länge: 10,16 m (Rumpf 0,16 m)

Breite: 3 Meter

Hohe: 2,47 m (ohne Schwimmer - 0,45 m, Geländer - 1,1 m)

Wohnbereich: 21 m²

Terrassenfläche: 30 m² + 6 m² + 5 m²

APPARAT

elektrisch,

Warm- und Kaltwasser: Wassertank 240 Liter, Pumpe, Durchlauferhitzer,

Heizung/Lüftung: Klimaanlage mit Heizmöglichkeit,

Abwassertank 250 Liter (wird beim Anlegen geleert),

Badezimmer mit Fenster: Dusche, Waschbecken, Toilette, Badezimmerschrank,

Schlafzimmer mit Fenster: Betten, auch Etagenbetten,

Wohnzimmer voll verglast: Tisch, Stühle, Sofa, Eingangstür mit Patentschloss,

Küchenzeile mit einem Schrank und: einer Spüle, einem

Induktionskochfeld mit zwei Flammen, einem Kühlschrank und einer Mikrowelle,

Terrasse mit klappbarem Geländer,

Hauswirtschaftsraum Terrasse: Außenschrank, Technikschränk (Pumpen, Klimaanlage - externes Modul).

Sonnenkollektoren

Energiespeicherung

Wechselrichter (24/220V)

Stromabnehmer

Verbrennungsmotor 9,9 PS

Steuerkonsole

Navigationslichter

SICHERHEIT UND DEKOR

der Boden des Unterdecks ist mechanisch, thermisch, akustisch und feuchtigkeitsdicht gesichert. Die Nutzfläche des Bodens besteht aus hochwertigen, wasserfesten Vinylbodenplatten,

Die Außenwände der Einheit sind durch eine Erhöhung in Form von hochwertigen Verkleidungsplatten vor Witterungseinflüssen geschützt. Alle Wände sind von innen mit Wandpaneelen verkleidet,

Innenwände - akustisch gedämpft und mit Wandpaneelen verkleidet

PVC-Fenster, doppelt verglast, bündig mit der Fassade. Die Eingangstür am Bug ist mit einem Patentschloss versehen.

Das Dach ist mit einem Regenschutz gesichert. Das Dach wurde für die Installation einer Freizeiterrasse angepasst,

Lounge-Terrassen: am Bug des Unterdecks und am Heck mit sibirischer Lärche verkleidet und auf dem Oberdeck mit WPC-Verbundplanken.

STAHLSTRUKTUR (geschweißt und feuerverzinkt)

rechteckige Basis

Sicherheitsgeländer an Bug und Heck sowie auf dem Oberdeck des Schiffes.

FLOATS

Schwimmer aus Polyethylen, die an der Stahlkonstruktion unterhalb des Unterdecks befestigt sind.

GARANTIE

2 Jahre Garantie

Bewertung nach einem Jahr der kostenlosen Nutzung

Innenausstattung

Anzahl Kojen: Fest:4, extra:2.

FR

Avec moteur et panneaux solaires.

BATEAU-MAISON MOBILE AVEC INSTALLATION PHOTOVOLTAÏQUE

PARAMÈTRES

Longueur : 10,16 m (tronc 0,16 m)

Largeur : 3 mètres

Hauteur : 2,47 m (sans flotteurs - 0,45 m, garde-corps - 1,1 m)

Surface habitable : 21 m²

Surface de la terrasse : 30 m² + 6 m² + 5 m²

APPAREIL

électrique,

eau chaude et froide : réservoir d'eau de 240 litres, pompe, chauffe-eau instantané,

chauffage / ventilation : climatisation avec option chauffage,

réservoir d'eaux usées / d'assainissement de 250 litres (vidé pendant l'amarrage),

salle de bains avec fenêtre : douche, lavabo, toilettes, armoire de toilette,

chambres avec fenêtre : lits, y compris lits superposés,

salle de séjour entièrement vitrée : table, chaises, canapé, porte d'entrée avec serrure brevetée,

kitchenette avec un meuble et : un évier, une plaque à induction à deux feux, un réfrigérateur, un micro-ondes,

terrasse avec balustrade pliante,

buanderie terrasse : placard extérieur, placard technique (pompes, climatisation - module extérieur).

panneaux solaires

stockage d'énergie

onduleur (24/220V)

pantographe

moteur à combustion 9.9 cv

console de commande

Feux de navigation

SÉCURITÉ ET DÉCORATION

le plancher de l'étage inférieur est fixé de manière mécanique, thermique, acoustique et étanche à l'humidité. La surface utilisable du sol est constituée de panneaux de sol en vinyle imperméables et de haute qualité,

les murs extérieurs de l'unité sont protégés des intempéries par une élévation sous forme de panneaux de revêtement de haute qualité. Tous les murs sont habillés de l'intérieur avec des panneaux muraux,

murs intérieurs - amortisseurs acoustiques et habillés de panneaux muraux

Fenêtres en PVC, double vitrage, affleurant la façade. La porte d'entrée à l'avant est équipée d'une serrure brevetée.

Le toit est sécurisé par une couverture de pluie. Le toit a été adapté pour l'installation d'une terrasse de loisirs,

terrasses de salon : à l'avant du pont inférieur et à l'arrière, revêtues de mélèze sibérien, et au pont supérieur, de planches composites WPC.

STRUCTURE EN ACIER (soudée et galvanisée à chaud)

base rectangulaire

des rambardes de sécurité à la proue et à la poupe et sur le pont supérieur du navire.

FLOATS

des flotteurs en polyéthylène fixés à la structure en acier sous le pont inférieur.

GARANTIE

Garantie de 2 ans

évaluation après un an d'utilisation gratuite

Aménagement

Courette: Fixe:4, extra:2.

General information

Make:	Shogun
Model:	Mobile Houseboat
Year:	2024
Condition:	New
Engine type:	

Measurements

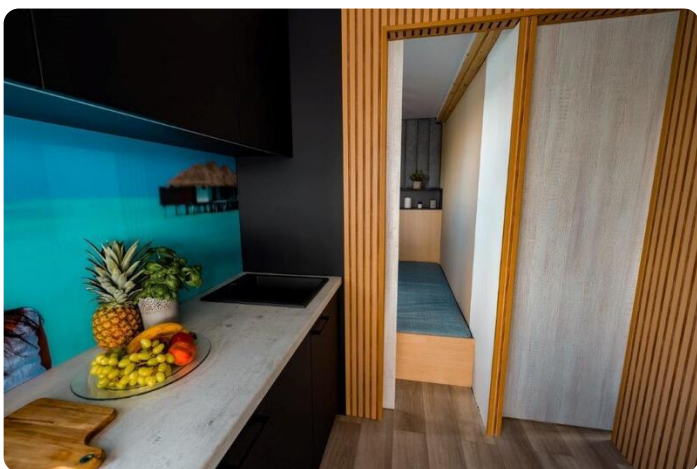
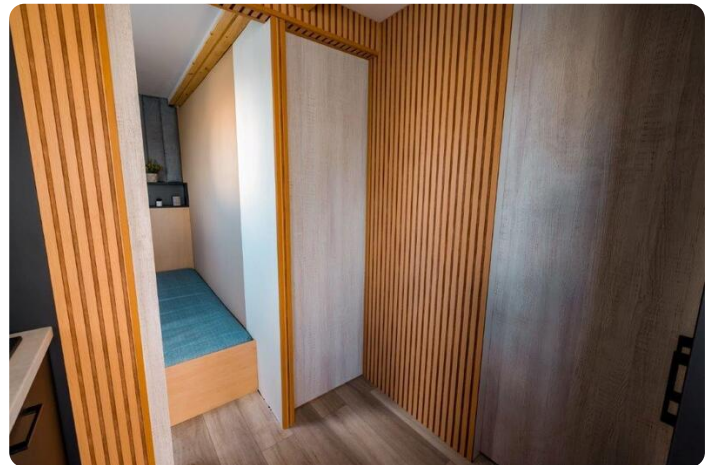
Length:	10.16 m (33.33 ft)
Beam:	3 m (9.84 ft)
Deep:	0.5 m (1.64 ft)

Accommodation

Cabins:	0
Berths:	0

Images

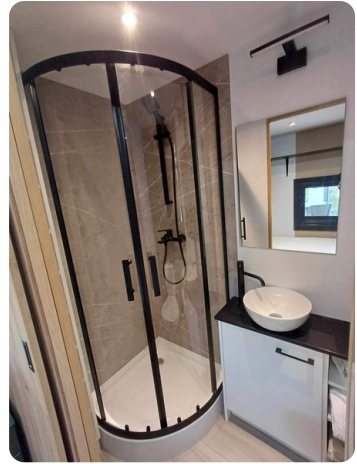




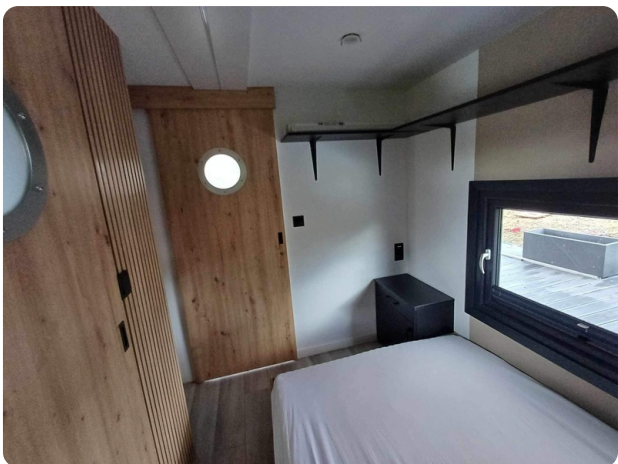














Scheepsmakelaardij Goliath

Hendrik Bulthuisweg 2

8606 KB SNEEK

Netherlands

Phone: 0031(0)6-54723943

<https://www.scheepsmakelaardijgoliath.nl>

