

'Uiteindelijk gaan we allemaal elektrisch varen'



Polar Electric 22

€26,500 • Lemmer Netherlands • Used • 2010

Presented by

Sjoerd Kampen
Phone: 0031(0)6-54723943

Scheepsmakelaardij Goliath

Hendrik Bulthuisweg 2
8606 KB SNEEK
Netherlands

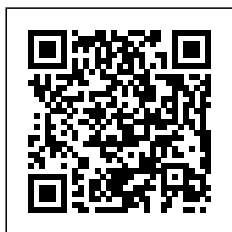


Details

| | |
|--------------|------------------|
| Make: | Polar Electric |
| Model: | 22 |
| Year: | 2010 |
| Condition: | Used |
| Engine type: | |
| Length: | 6.7 m (21.98 ft) |
| Beam: | 2.35 m (7.71 ft) |
| Cabins: | 0 |
| Berths: | 0 |



Scheepsmakelaar
dij Goliath



7zea.com

Description

EN

In very good condition. This boat has received a total refit!

This beautiful Polar 22 has had a complete refit. The entire interior is finished to a high standard, no savings have been made.

NL

In zeer goede staat. Deze sloep heeft een totale refit gekregen!

Deze prachtige Polar 22 heeft een complete refit gehad. Het hele interieur is hoogwaardig afgewerkt, er is nergens op bespaard.

Motor, electra, water

Vermogen: 3500 Watt

Verbruik: Op rompsnelheid kunt u 5 uren varen.

DE

In sehr gutem Zustand. Dieses Boot hat ein komplettes Refit erhalten!

Diese schöne Polar 22 hat ein komplettes Refit gehabt. Der gesamte Innenraum ist hochwertig verarbeitet, es wurde nicht gespart.

FR

En très bon état. Ce bateau a été totalement réaménagé !

Ce magnifique Polar 22 a été entièrement rénové. Tout l'intérieur est fini à un niveau élevé, aucune économie n'a été réalisée.

General information

| | |
|--------------|----------------|
| Make: | Polar Electric |
| Model: | 22 |
| Year: | 2010 |
| Condition: | Used |
| Engine type: | |

Measurements

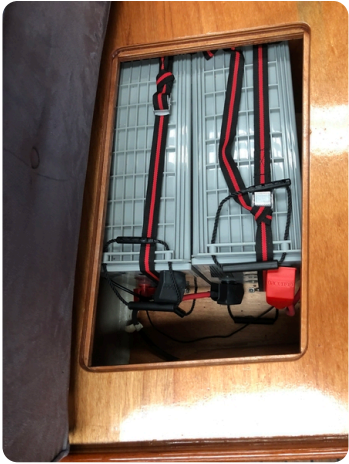
| | |
|---------|------------------|
| Length: | 6.7 m (21.98 ft) |
| Beam: | 2.35 m (7.71 ft) |
| Deep: | 0.5 m (1.64 ft) |

Accommodation

| | |
|---------|---|
| Cabins: | 0 |
| Berths: | 0 |







Scheepsmakelaardij Goliath

Hendrik Bulthuisweg 2

8606 KB SNEEK

Netherlands

Phone: 0031(0)6-54723943

<https://www.scheepsmakelaardijgoliath.nl>

