



## Per Direct Campi 400 Houseboat (special Design)

€129,600 • Verkoophaven Sneek Netherlands • Used • 2023

### Presented by

Sjoerd Kampen  
Phone: 0031(0)6-54723943

### Scheepsmakelaardij Goliath

Hendrik Bulhuisweg 2  
8606 KB SNEEK  
Netherlands



Scheepsmakelaar  
dij Goliath



7zea.com

### Details

Make:	Per Direct Campi
Model:	400 Houseboat (special Design)
Year:	2023
Condition:	Used
Engine:	High Trust
Engine type:	
Length:	12.56 m (41.21 ft)
Beam:	4 m (13.12 ft)
Cabins:	0
Berths:	0

# Description

---

EN

Modern houseboat complete with furnishings, roof terrace,

**For viewing at our marina in Sneek. Special design Campi 400 with 1 large bedroom with large double bed for sale immediately.** This Campi 400 was completed in May 2023 and has served a few months as an office for the sale of a waterfront housing project. But she is now for sale at a **very favorable price while barely used**. The price includes options and furnishings. New, this boat including all options and transport to the Netherlands would now come out at **about 145,000 euros excluding VAT**.

Instead of the standard 2 bedrooms, this Campi 400 special design has 1 large room with an extra wide outside door. The room has a beautiful closet wall. The table and chairs in the room, which now serves as an office, were replaced in **January 2024** by RIVO with a **2 person bed of 160 by 2.10 meters, the mattress is still unused**. **Also, the roof was again completely newly treated and painted by RIVO in January 2024.**

She has a beautiful large sliding door to the living room with the familiar spacious luxury kitchen that is characteristic of the Campi 400.

Several pictures of this boat will follow soon.

This Campi has **2 Yamaha engines 2 x 9.9 HP and a bow thruster**.

For more information please contact our houseboat specialist Terry Bos +31 6 41470689.

## General

Displacement: 9500

CE-category: RIV00118D321

Other:

## Key data:

- polythene floats in a galvanized steel frame
- Double glass windows
- 8x 220AH batteries, meter box.
- 2x fuel tank: each 40 liter loose tanks
- Freshwater tank: 400 l
- Waste water tank: 400 l
- Number of engines: 2
- 2x 9.9 hp High Trust Yamaha outboard motors
- 6x 250 W Solar panel / inverter 230V, 5kW
- Fixed stairs to the roof
- Gas heating, central heating boiler for hot water and radiators
- Led lighting built into ceiling
- Water pressure pump

## Living room:

- Double sofa bed with storage
- Steering position
- 4 x camera with color screen
- Rotating steering chair
- Radiator
- TV with DVB-T antenna
- Table with four chairs

## Kitchen:

- kitchen cabinets and hanging cupboards
- 4 burner gas hob
- Refrigerator with freezer (built-in)
- Sink with tap for cold and hot water

## Bathroom:

- Shower hot / cold water
- Toilet with grinder
- Sink with stainless steel faucet
- Boiler
- Mirror

## Accommodation

Cooker & fuel: Choice of gas or induction

Other:

## Additional options chosen for this boat

1. Special design 1 large bedroom instead of 2
2. Infrared floor heating as extra! In both rooms
3. Winterproof tanks and pipes
4. 2 x Y-valve for grey and black water
5. extra option a direct water connection
6. Pump with hose to empty black water tank and possibly connect to the sewer system
7. 2nd 16 amp shore power connection (for floor heating)
8. pleated curtains for all windows and for the round windows
9. Larger hatch for access to the batteries
10. Bow thruster with strong battery etc.
11. Extra bollards on both sides of the boat in the middle
12. Extra sockets in the floor for the windows in the living area
13. Dimmers on led lights

- 14. Foamteak on the roof terrace. (This will be renewed)
- 15. Extra reinforcement on the roof railing
- 16. Nice wooden movable bench with steel frame to protect the engines
- 17. Boat dishwasher
- 18. Matt luxury ceiling

#### Engine, electrics, water

Power: 2 x 25

Number of identical engines: 2

Other:

If you don't sail much we recommend choosing 2 x 9.9 hp engines.

NL

Moderne houseboat compleet met inrichting, dakterras,

**Bij ons in Sneek in de haven te bezichtigen. Special design Campi 400 met 1 grote slaapkamer met groot 2 persoonsbed per direct te koop.** Deze Campi 400 is opgeleverd in mei 2023 en heeft een paar maanden dienst gedaan als kantoor voor de verkoop van een woningproject aan het water. Maar ze is nu te koop voor een **zeer gunstige prijs terwijl ze nauwelijks gebruikt is**. De prijs is inclusief opties en inrichting. Nieuw zou deze boot inclusief alle opties en transport naar Nederland nu uitkomen op **ongeveer 145.000 euro exclusief btw**.

In plaats van de standaard 2 slaapkamers heeft deze Campi 400 special design 1 grote kamer met een extra brede buitendeur. De kamer heeft een prachtige kastenwand. De tafel en stoelen in de kamer, die nu als kantoor dient, zijn in **januari 2024** door RIVO vervangen door een **2 persoonsbed van 160 bij 2,10 meter, het matras is nog ongebruikt**.

**Ook is het dak in januari 2024 nogmaals volledig nieuw behandeld en in de verf gezet door RIVO.**

Ze heeft een mooie grote schuifdeur naar de living met de bekende ruime luxe keuken die kenmerkend is voor de Campi 400.

Binnenkort volgen meerdere foto's van deze boot.

Deze Campi heeft **2 Yamaha motoren 2 x 9,9 PK en een boegschroef**.

Voor meer informatie kunt u contact opnemen met onze houseboat specialist Terry Bos +31 6 41470689.

#### Algemeen

Waterverplaatsing: 9500

CE: RIV00118D321

Overig:

#### Belangrijke gegevens:

- polytheen drijvers in een gegalvaniseerd stalen frame
- Dubbele glazen ramen
- 8x 220AH-batterijen, meterkast.
- 2x brandstof tank: per stuk 40 liter losse tanks

- Zoetwater tank: 400 l
- Afvalwater tank: 400 l
- Aantal motoren: 2
- 2x 9,9 pk High Trust Yamaha buitenboord motoren
- 6x 250 W Zonnepaneel / omvormer 230V, 5kW
- vaste trap naar het dak
- Gasverwarming, CV ketel voor warm water en radiatoren
- Led verlichting ingebouwd in plafondbeplating
- Waterdrukpomp

#### Woonkamer:

- Dubbele slaapbank met opbergruimte
- Stuurstand
- 4 x camera met kleurenscherm
- Draaiende stuurstoel
- Radiator
- TV met DVB-T antenne
- Tafel met vier stoelen

#### Keuken:

- keuken kasten en hangkasten
- 4 pits gas kookplaat
- Koelkast met vriezer (ingebouwd)
- Spoelbak met kraan voor koud en warm water

#### Badkamer:

- Douche warm / koud water
- Toilet met vermaler
- Wastafel met roestvrijstalen kraan
- CV ketel
- Spiegel

#### Accommodatie

Overig:

#### Extra gekozen opties bij deze boot

1. Special design 1 grote (slaap)kamer in plaats van 2
2. infrarood vloerverwarming als extra! In beide kamers
3. Wintervaste tanks en leidingen
4. 2 x Y-valve voor grijs en voor zwart water
5. extra optie een directe wateraansluiting
6. Pomp met slang om zwartwatertank leeg te pompen en eventueel aan te sluiten op het riool

7. 2e 16 ampere wal aansluiting (voor de vloerverwarming)
8. plissé gordijnen voor alle ramen en voor de ronde ramen
9. Groter luik voor bereikbaarheid van de accu's
10. Boegschroef met sterke accu etc.
11. Extra bolders aan beide zijanten van de boot in het midden
12. Extra stopcontacten in de vloer voor bij de ramen in de living
13. Dimmers op ledverlichting
14. Foamteak op het dakterras. (Dit wordt nog vernieuwd)
15. Extra versteviging op het dak van de reling
16. Mooie Houten beweegbare bank met stalen frame als bescherming van de motoren
17. Boot afwasmachine
18. Mat luxe plafond

#### Motor, electra, water

Aantal identieke motoren: 2

DE

Modernes, komplett eingerichtetes Hausboot mit Dachterrasse,

#### Zu besichtigen in unserem Yachthafen in Sneek.

**Sonderausführung Campi 400 mit 1 großem Schlafzimmer mit großem Doppelbett sofort zu verkaufen.** Diese Campi 400 wurde im Mai 2023 ausgeliefert und hat einige Monate als Büro für den Verkauf eines Wohnprojekts am Wasser gedient. Aber sie ist jetzt zu einem **sehr günstigen Preis** zu verkaufen , **obwohl sie kaum benutzt** wird. Der Preis beinhaltet Optionen und Ausstattung. Im Neuzustand würde dieses Boot einschließlich aller Optionen und des Transports in die Niederlande **etwa 145.000 Euro ohne Mehrwertsteuer** kosten.

Anstelle der üblichen 2 Schlafzimmer hat diese Campi 400 Sonderausführung 1 großes Zimmer mit einer extra breiten Außentür. Das Zimmer hat eine schöne Schrankwand. Der Tisch und die Stühle in dem Zimmer, das jetzt als Büro dient, wurden im **Januar 2024** von RIVO durch ein **Doppelbett von 160 mal 2,10 Metern** ersetzt , **die Matratze ist noch unbenutzt.**

**Auch das Dach wurde von RIVO im Januar 2024 komplett neu behandelt und gestrichen.**

Sie hat eine schöne große Schiebetür zum Wohnzimmer mit der bekannten geräumigen Luxusküche, die charakteristisch für die Campi 400 ist.

Mehrere Fotos von diesem Boot werden bald folgen.

Diese Campi hat **2 Yamaha Motoren 2 x 9,9 PS und ein Bugstrahlruder.**

Für weitere Informationen kontaktieren Sie bitte unseren Hausbootspezialisten Terry Bos +31 6 41470689.

#### Allgemein

Verdrängung (kg): 9500  
CE code: RIV00118D321  
Sonstiges:

#### Wesentliche Daten:

- Polyäthylen-Schwimmkörper in einem verzinkten Stahlrahmen
- Doppelglasfenster
- 8x 220AH Batterien, Zählerkasten.
- 2x Kraftstofftank: je 40 l separate Tanks
- Frischwassertank: 400 l
- Abwassertank: 400 l
- Anzahl der Motoren: 2
- 2x 9,9 PS High Trust Yamaha Außenbordmotoren
- 6x 250 W Solarpanel / Wechselrichter 230V, 5kW
- Feste Treppe zum Dach
- Gasheizung, Zentralheizungsboiler für Warmwasser und Heizkörper
- In die Deckenverkleidung eingebaute Led-Beleuchtung
- Wasserdruckpumpe

#### Wohnbereich:

- Doppelschlafsofa mit Stauraum
- Steuerstand
- 4 x Kamera mit Farbbildschirm
- Drehbarer Steuersitz
- Heizkörper
- TV mit DVB-T-Antenne
- Tisch mit vier Stühlen

#### Küche:

- Küchenschränke und Hängeschränke
- 4-Flammen-Gasherd
- Kühlschrank mit Gefrierfach (eingebaut)
- Spüle mit Wasserhahn für kaltes und warmes Wasser

#### Badezimmer:

- Dusche mit Warm-/Kaltwasser
- Toilette mit Schleifmaschine
- Waschbecken mit Wasserhahn aus Edelstahl
- Zentralheizungsboiler
- Spiegel

#### Innenausstattung

Kocher: Wahlweise Gas oder Induktion  
Sonstiges:

## Zusätzlich gewählte Optionen für dieses Boot

1. Sonderausführung 1 großer (Schlaf-)Raum anstelle von 2
2. Infrarot-Fußbodenheizung als Extra! In beiden Räumen
3. Winterfeste Tanks und Leitungen
4. 2 x Y-Ventil für Grau- und Schwarzwasser
5. Zusätzliche Möglichkeit des direkten Wasseranschlusses
6. Pumpe mit Schlauch zum Entleeren des Schwarzwassertanks und Anschluss an die Kanalisation, falls erforderlich
7. 2. 16-Ampere-Landstromanschluss (für Fußbodenheizung)
8. Plissee-Vorhänge für alle Fenster und für die Rundfenster
9. Größere Luke für den Zugang zu den Batterien
10. Bugstrahlruder mit starker Batterie usw.
11. Zusätzliche Poller auf beiden Seiten des Bootes in der Mitte
12. Zusätzliche Steckdosen im Boden für die Fenster im Wohnbereich
13. Dimmer für die LED-Beleuchtung
14. Schaumstoff-Teakholz auf der Dachterrasse. (Dies wird erneuert werden)
15. Extra Verstärkung an der Dachreling
16. Schöne bewegliche Holzbank mit Stahlrahmen zum Schutz der Motoren
17. Bootsspülmaschine
18. Matte Luxusdecke

### Motor, Elektrik, Wasser

Leistung: 2 x 25

Anzahl der Motoren: 2

Sonstiges:

Wenn Sie nicht viel segeln, empfehlen wir 2 x 9,9 PS Motoren.

FR

Bateau-maison moderne avec mobilier, terrasse sur le toit,

**A voir dans notre marina de Sneek. Campi 400 de conception spéciale avec 1 grande chambre à coucher avec un grand lit double à vendre immédiatement.** Ce Campi 400 a été livré en mai 2023 et a servi pendant quelques mois de bureau pour la vente d'un projet de logement au bord de l'eau. Mais il est maintenant à vendre à un **prix très favorable alors qu'il est à peine utilisé**. Le prix comprend les options et l'accastillage. Neuf, ce bateau incluant toutes les options et le transport vers les Pays-Bas reviendrait aujourd'hui à **environ 145.000 euros hors TVA**.

Au lieu des 2 chambres standard, ce Campi 400 special design dispose d'une grande chambre avec une porte extérieure extra large. La pièce est dotée d'une belle armoire murale. La table

et les chaises de la pièce, qui sert aujourd'hui de bureau, ont été remplacées en **janvier 2024** par RIVO par un **lit double de 160 par 2,10 mètres, le matelas est toujours inutilisé.**

**Le toit a également été entièrement traité à neuf et repeint par RIVO en janvier 2024.**

Il a une belle grande porte coulissante vers le salon avec la cuisine de luxe spacieuse qui est caractéristique du Campi 400.

Plusieurs photos de ce bateau suivront bientôt.

Ce Campi a **2 moteurs Yamaha 2 x 9.9 HP et un propulseur d'étrave.**

Pour plus d'informations, veuillez contacter notre spécialiste des bateaux habitables Terry Bos +31 6 41470689.

### Général

Déplacement: 9500

CE code: RIV00118D321

Autre:

### Données clés :

- des flotteurs en polyéthylène dans un cadre en acier galvanisé
- Fenêtres à double vitrage
- 8x 220AH batteries, boîte à compteur.
- 2 réservoirs de carburant : 40 l chacun, réservoirs séparés
- Réservoir d'eau douce : 400 l
- Réservoir d'eaux usées : 400 l
- Nombre de moteurs : 2
- 2 moteurs hors-bord Yamaha High Trust de 9,9 CV
- 6x 250 W Panneau solaire / onduleur 230V, 5kW
- Escalier fixe pour accéder au toit
- Chauffage au gaz, chaudière de chauffage central pour l'eau chaude et les radiateurs
- Éclairage par LED intégré dans le revêtement du plafond
- Pompe de pression d'eau

### Salle de séjour :

- Canapé-lit double avec rangement
- Poste de pilotage
- 4 x caméra avec écran couleur
- Siège de pilotage pivotant
- Radiateur
- TV avec antenne TNT
- Table avec quatre chaises

### Cuisine :

- armoires de cuisine et placards muraux
- Plaque de cuisson au gaz à 4 brûleurs

- Réfrigérateur avec congélateur (encastré)

- Évier avec robinet d'eau froide et chaude

#### Salle de bain:

- Douche eau chaude/eau froide

- Toilette avec broyeur

- Lavabo avec robinet en acier inoxydable

- Chaudière de chauffage central

- Miroir

#### Aménagement

Cuisinière: Choix du gaz ou de l'induction

Autre:

#### Options supplémentaires choisies pour ce bateau

1. Conception spéciale 1 grande chambre (à coucher) au lieu de 2
2. Chauffage par le sol à infrarouge en supplément ! Dans les deux chambres
3. Réservoirs et tuyaux à l'épreuve de l'hiver
4. 2 x vanne en Y pour les eaux grises et noires
5. Option supplémentaire de raccordement direct à l'eau
6. Pompe avec tuyau pour vider le réservoir d'eaux noires et le raccorder à l'égout si nécessaire
7. 2ème prise de courant de quai de 16 ampères (pour le chauffage par le sol)
8. Rideaux plissés pour toutes les fenêtres et pour les fenêtres rondes
9. Grand panneau d'accès aux batteries
10. Propulseur d'étrave avec batterie puissante, etc.
11. Bollards supplémentaires des deux côtés du bateau au milieu
12. Prises supplémentaires dans le plancher pour les fenêtres de l'espace de vie
13. Variateurs pour l'éclairage LED
14. Mousse de teck sur le toit-terrasse. (Cette mousse sera renouvelée)
15. Renforcement supplémentaire de la rambarde de toit
16. Joli banc mobile en bois avec cadre en acier pour protéger les moteurs
17. Lave-vaisselle du bateau
18. Plafond de luxe mat

#### Moteur, électricité, eau

Puissance: 2 x 25

Numéro de moteur: 2

Autre:

Si vous ne naviguez pas beaucoup, nous recommandons 2

moteurs de 9,9 cv.

#### General information

Make:	Per Direct Campi
Model:	400 Houseboat (special Design)
Year:	2023
Condition:	Used

#### Engine

Engine:	High Trust
Engine type:	

#### Measurements

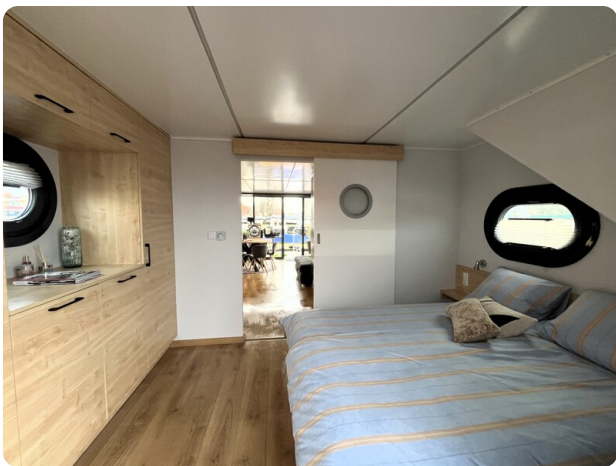
Length:	12.56 m (41.21 ft)
Beam:	4 m (13.12 ft)
Deep:	0.55 m (1.80 ft)

#### Accommodation

Cabins:	0
Berths:	0



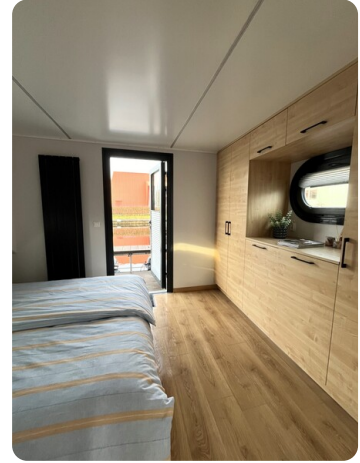
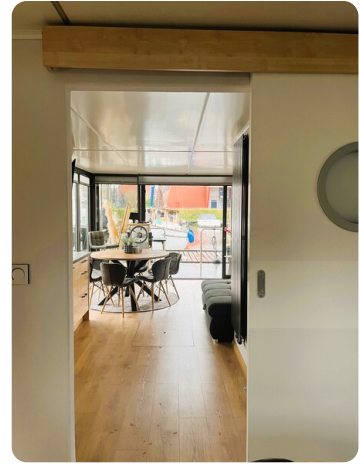
# Images

















**Scheepsmakelaardij Goliath**

Hendrik Bulthuisweg 2

8606 KB SNEEK

Netherlands

Phone: 0031(0)6-54723943

<https://www.scheepsmakelaardijgoliath.nl>

