



# One-Off Houseboat 15m Motorkatamaran CE-C

€145,000 • Aangemeerd in Verkoophaven, Terherne. Te bezichtigen op afspraak. Netherlands • Used • 2015

## Presented by

Sjoerd Kampen  
Phone: 0031(0)6-54723943

## Scheepsmakelaardij Goliath

Hendrik Bulhuisweg 2  
8606 KB SNEEK  
Netherlands



## Details

Make:	One-Off Houseboat 15m
Model:	Motorkatamaran CE-C
Year:	2015
Condition:	Used
Engine type:	
Length:	14.99 m (49.18 ft)
Beam:	5.03 m (16.50 ft)
Cabins:	0
Berths:	0



Scheepsmakelaar  
dij Goliath



7zea.com

# Description

---

EN

Unique, One-Off, sturdily built houseboat with aluminum catamaran. Equipped with every comfort. Largely self-sufficient, available immediately.

This **unique, one-off, houseboat** was designed by Architect ig. Klaus Michel and built in 2015. This **very sturdily built houseboat**, equipped with Aluminum catamaran undercarriage, is truly fully equipped. Welcome aboard for a viewing!

This **CE-C** houseboat already brought her owners over the Rhine, Moselle, Lahn, Saar, Ruhr and of course the Frisian lake district. This ship and her superstructure are solidly built so that **habitation** is also possible. She is equipped with a wood stove, extra water supply for the winter months, sloping roof with gutters, solar panels, etc. In addition to a large holding tank, this boat can also be connected directly to the sewer system.

In the spring of 2023, the siding will be retrofitted with **NEW Keralit siding**. An attractive, durable and environmentally friendly cladding.

This houseboat can be offered with a **unique berth** in the Frisian town of Heeg, right on the Heegermeer. Please inquire about the possibilities.

**Soon extensive photo report online.**

*Soon to be visited by appointment in our sales marina in Terherne.*

## General

Windows: Double glazing in aluminum window profiles  
CE-category: Comparable boats are usually only equipped with CE-D

## Accommodation

Saloons: Spacious, bright, lounge with lots of glass all around and large open kitchen, Bathroom with toilet and spacious shower, double bedroom with closet space, second bedroom with sofa bed

## Engine, electrics, water

Solar panel: With Victron Bluesolar MPPT 150/85  
Water tank & material: A 500 Liter water tank hangs under the boat. There is an additional 200 Liter tank in the boat for the winter.

Waste water tank: 800 liters of graywater, 150 liters of blackwater.

## Equipment

Anchor windlass: 20 meter chain

NL

Unieke, One-Off, robuust gebouwde houseboat met aluminium catamaran. Van alle comfort voorzien. Grotendeels zelfvoorzienend, per direct leverbaar.

Deze **unieke, one-off, houseboat** is ontworpen door Architect ig. Klaus Michel en gebouwd in 2015. Deze **zeer robuust gebouwde houseboat**, voorzien van Aluminium catamaran onderstel, is werkelijk van alle gemakken voorzien. Welkom aan boord voor een bezichtiging!

Deze **CE-C** houseboat bracht haar eigenaren al over de Rijn, Moezel, Lahn, Saar, Ruhr en natuurlijk het Friese merengebied. Dit schip en opbouw zijn solide gebouwd waardoor ook

**bewoning goed mogelijk** is. Zo is ze voorzien van een houtkachel, extra watervoorziening voor de wintermaanden, aflopend dak met dakgoten, zonnepanelen, etc. Naast een grote vuilwatertank kan dit schip ook rechtstreeks op het riool aangesloten worden.

In het voorjaar van 2023 is de gevelbekleding compleet geretrofit met **NIEUWE Keralit gevelbekleding**. Een fraai, duurzaam en milieuvriendelijke gevelbekleding.

Deze houseboat kan aangeboden worden met een **unieke ligplaats** in de Friese plaats Heeg, direct aan het Heegermeer. Informeer naar de mogelijkheden.

*Op afspraak te bezichtigen in onze verkoophaven in Terherne.*

## Algemeen

Ramen: Dubbel glas in aluminium raamprofielen  
CE: Vergelijkbare boten zijn doorgaans slechts voorzien van CE-D

## Accommodatie

Verblijfsruimtes: Ruime, lichte, salon met rondom veel glas en grote open keuken, Badkamer met toilet en ruime douche, tweepersoonsslaapkamer met kastuimte, tweede slaapkamer met bedbank

## Motor, electra, water

Zonnepaneel: met Victron Bluesolar MPPT 150/85  
Watertank & materiaal: Een watertank van 500 Liter hangt onder de boot. In de boot staat voor de winter een extra tank van 200 liter.

Vuilwatertank & materiaal: 800 liter grijswater, 150 liter zwart water.

## Uitrusting

Ankerlier: 20 meter ketting

DE

Einzigartiges, solide gebautes Hausboot mit Aluminium-Katamaran. Ausgestattet mit allem Komfort. Weitgehend autark, sofort verfügbar.

Dieses **einzigartige Ein-Fuß-Hausboot** wurde von Architekt ig. Klaus Michel entworfen und im Jahr 2015 gebaut. Dieses **sehr robust gebaute Hausboot**, ausgestattet mit Aluminium Katamaran Fahrwerk, ist wirklich voll ausgestattet. Willkommen an Bord für eine Besichtigung!

Dieses **CE-C** Hausboot hat seine Eigner bereits über den Rhein, die Mosel, die Lahn, die Saar, die Ruhr und natürlich die friesische Seenplatte gebracht. Das Schiff und die Aufbauten sind solide gebaut, was auch die **Bewohnbarkeit** ermöglicht. Es ist mit einem Holzofen, einer zusätzlichen Wasserversorgung für die Wintermonate, einem Schrägdach mit Dachrinnen, Sonnenkollektoren usw. ausgestattet. Neben einem großen Fäkalientank kann dieses Boot auch direkt an das Abwassersystem angeschlossen werden.

Im Frühjahr 2023 wird die Verkleidung mit der **NEW Keralit-Verkleidung** nachgerüstet. Eine attraktive, dauerhafte und umweltfreundliche Verkleidung.

Dieses Hausboot kann mit einem **einzigartigen Liegeplatz** in der friesischen Stadt Heeg, direkt am Heegermeer, angeboten werden. Fragen Sie nach den Möglichkeiten.

**Ausführlicher Fotobericht bald online.**

*Besichtigung demnächst nach Vereinbarung in unserem Verkaufshafen in Terherne.*

## Allgemein

Fenster: Doppelverglasung in Aluminium-Fensterprofilen  
CE code: Vergleichbare Boote sind in der Regel nur mit CE-D ausgestattet.

## Innenausstattung

Aufenthaltsräume: Geräumiges, helles Wohnzimmer mit viel Glas rundherum und großer offener Küche, Bad mit WC und großer Dusche, Schlafzimmer mit Doppelbett und Kleiderschrank, zweites Schlafzimmer mit Schlafsofa

## Motor, Elektrik, Wasser

Solarzellenpanel: mit Victron Bluesolar MPPT 150/85  
Wassertank: Ein 500-Liter-Wassertank hängt unter dem Boot.  
Für den Winter befindet sich ein zusätzlicher 200-Liter-Tank im Boot.

Abwassertank: 800 Liter Grauwasser, 150 Liter Schwarzwasser.

## Zubehören

Ankerwinde: 20-Meter-Kette

FR

Péniche unique, unique, de construction robuste avec catamaran en aluminium. Équipée de tout le confort. Largement autosuffisante, disponible immé

Cette **péniche unique en son genre** a été conçue par l'architecte ig. Klaus Michel et construite en 2015. Cette **péniche de construction très robuste**, équipée d'un train de roulement de catamaran en aluminium, est vraiment entièrement équipée. Bienvenue à bord pour une visite !

Cette péniche **CE-C** a déjà fait traverser à ses propriétaires le Rhin, la Moselle, la Lahn, la Sarre, la Ruhr et bien sûr la région des lacs frisons. Ce bateau et sa superstructure sont solidement construits, ce qui rend également l'**habitation** possible. Il est équipé d'un poêle à bois, d'une réserve d'eau supplémentaire pour les mois d'hiver, d'un toit incliné avec gouttières, de panneaux solaires, etc. Outre un grand réservoir de rétention, ce bateau peut également être raccordé directement au réseau d'égouts.

Au printemps 2023, le bardage sera équipé d'un **bardage NEW Keralit**. Un bardage attrayant, durable et respectueux de l'environnement.

Cette péniche peut être proposée avec une **place de port unique** dans la ville frisonne de Heeg, au bord du Heegermeer. Renseignez-vous sur les possibilités.

## Rapport photo détaillé bientôt en ligne.

Visite bientôt sur rendez-vous dans notre marina de vente à Terherne.

## Général

Vitres: Double vitrage dans les profilés de fenêtre en aluminium

CE code: Les bateaux comparables ne sont généralement équipés que de CE-D

## Aménagement

Séjour: Salon spacieux et lumineux avec de nombreuses vitres tout autour et grande cuisine ouverte, salle de bains avec toilettes et douche spacieuse, chambre double avec armoire, deuxième chambre avec canapé-lit.

## Moteur, électricité, eau

Panneau solaire: avec Victron Bluesolar MPPT 150/85

Réservoir d'eau: Un réservoir d'eau de 500 litres est suspendu sous le bateau. Il y a un réservoir supplémentaire de 200 litres dans le bateau pour l'hiver.

Réservoir d'eaux usées: 800 litres d'eaux grises, 150 litres d'eaux noires.

## Equipement

Guindeau: Chaîne de 20 mètres

## General information

Make:	One-Off Houseboat 15m
Model:	Motorkatamaran CE-C
Year:	2015
Condition:	Used
Engine type:	

## Measurements

Length:	14.99 m (49.18 ft)
Beam:	5.03 m (16.50 ft)
Deep:	0.55 m (1.80 ft)

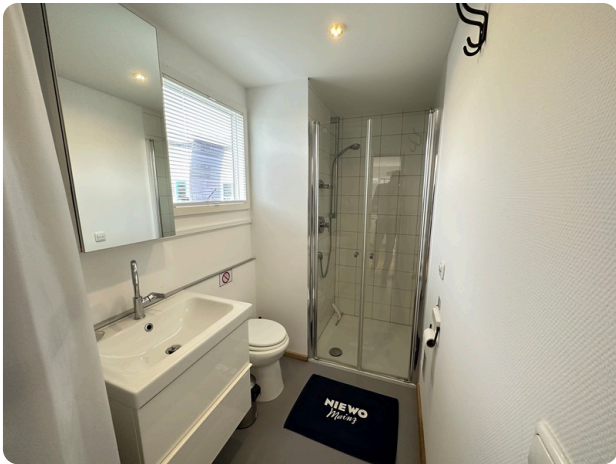
## Accommodation

Cabins:	0
Berths:	0













**Scheepsmakelaardij Goliath**

Hendrik Bulthuisweg 2

8606 KB SNEEK

Netherlands

Phone: 0031(0)6-54723943

<https://www.scheepsmakelaardijgoliath.nl>

