



# Nordic 36-23 Sauna Eco Wood Houseboat Compleet

€85,000 • onbekend Norway • Used • 2021

## Presented by

Sjoerd Kampen  
Phone: 0031(0)6-54723943

## Scheepsmakelaardij Goliath

Hendrik Bulthuisweg 2  
8606 KB SNEEK  
Netherlands



## Details

Make:	Nordic 36-23 Sauna
Model:	Eco Wood Houseboat Compleet
Year:	2021
Condition:	Used
Engine type:	
Length:	10.95 m (35.93 ft)
Beam:	3.5 m (11.48 ft)
Cabins:	0
Berths:	0



Scheepsmakelaar  
dij Goliath



7zea.com

# Description

---

EN  
Environmentally friendly and sustainably built houseboat made of high quality materials.

***This 2021 Nordic Houseboat is for sale in Norway for a great price.***

***She has only been used as a demo.***

***This is a nice version of the Nordic Eco wood with sauna and 1 bedroom.***

***A new boat with these options would now cost 115,000 excl. VAT. euros by now.***

Nordic Season is a **Finnish design** and originated from two professional companies that together have more than 20 years of knowledge in building boats combined with the technology and experience in building houses.

The houseboats are developed according to **Finnish** standards. Sturdy, solid, good sailing and resistant to harsh winters. The Floats are made of Polyethene with a notch on the bottom to allow for more grip on the water while sailing. The frame is built of aluminum making the houseboat easy and light to sail. The side decks make boating a lot safer than standard houseboats of this size.

Through the use of natural materials and beautiful Finnish wood, this boat exudes a warmth and coziness that you won't find anywhere else.

The houseboats are built using **sustainable** materials such as Finnish thermowood. A non-toxic natural product that lasts a very long time thanks to the water-based impregnating agents and on which a long warranty is issued.

Nordic Season houseboats are designed to meet the basic needs of a client (this version is) equipped with a sauna. It further consists of a fully equipped kitchen/bedroom and bathroom.

The floats are made of Polythene and indestructible.

*This Houseboat Eco-Wood 36-23m<sup>2</sup> is recommended for two to four people.*

**Request detailed information at  
Terry@scheepsmakelaardijgoliath.nl  
(0031(0)641470689.)**

## General

Other:

Living area is 23m<sup>2</sup>

Foredeck is 9 m<sup>2</sup>

Rear deck is 5 m<sup>2</sup>

Total area is 38.5 m<sup>2</sup>

Walls are insulated with 122 mm thickness, floor 102 mm thickness, roof 80 mm thickness

The windows are in aluminum frame.

In the standard version there is a steering console complete with accecoires.

Rear view camera

Hot water supply on gas.

Water pump 12 or 24 volts with 9 liter tank

Kitchenette with refrigerator and freezer and gas hobs, cabinets and hood

Bathroom has a shower, sink and mirror

## **Selected options on this boat include:**

### **Engine mount**

### **20HP outboard motor**

### **Hydraulic power steering**

### **Beautiful wooden durable Finze exterior trim ROMB**

### **Luxury Captain chair**

### **Electric grinder toilet with 200 liter holding tank and exhaust system**

### **Electric heaters 3 pcs**

### **Mattress 160 by 200 cm**

### **Furnishings, sofa bed, table chairs etc.**

### **Curtains**

### **Electric SAUNA**

### **Solar panel package Converter Victron energy, Multiplus-II 24/3000/70-32 with all accessories and 2 x 12 Volt 200 A batteries.**

### **Additional Battery for electric engine starting and navigation lights.**

### **Thermowood anti-slip exterior decking**

### **Extendable swim ladder with strong armrests**

### **Rings along the sides of the boat**

### **Electric anchor with winch and galvanized Anchor 16 kilo and chain**

### **Water pump of the holding tank for possible connection to Sewer.**

### **Fresh water tank 200 liters with accessories.**

## **Accommodation**

Other:

The room has a two-seater fold-out sofa bed in the same room with the kitchen and adjacent a separate bedroom with a double bed of 140 by 200. In addition, a bathroom with shower and marine toilet and sink. The sauna has a separate entrance

from outside.

#### **Engine, electrics, water**

Hot water: gas boiler

Other:

With electric start and hydraulic

#### **Equipment**

Other:

Fenders, fenders, etc.

NL

Milieuvriendelijk en duurzaam gebouwde houseboat van hoogwaardige materialen.

***Deze Nordic Houseboat uit 2021 ligt te koop in Noorwegen voor een mooie prijs.***

***Ze is alleen als demo gebruikt.***

***Dit is een leuke uitvoering van de Nordic Eco wood met sauna en 1 slaapkamer.***

***Een nieuwe boot met deze opties zou nu inmiddels 115.000 excl. btw. euro kosten.***

Nordic Season is een **Fins ontwerp** en ontstaan uit twee professionele bedrijven die samen meer dan 20 jaar kennis hebben met het bouwen van schepen gecombineerd met de technologie en ervaring in het bouwen van huizen.

De houseboats zijn ontwikkeld volgens **Finse** maatstaven. Stevig, solide, goed varende en bestand tegen strenge winters. De floots zijn van Polyetheen met een inkeping aan de onderkant zodat er meer grip is op het water tijdens het varen. Het frame is gebouwd van aluminium waardoor de houseboat makkelijk en licht te varen is. De zijboorden maken het varen een stuk veiliger dan standaard houseboats van deze afmetingen.

Door het gebruik van de natuurlijke materialen en mooie Finse hout straalt deze boot een warmte en gezelligheid uit die je nergens anders terugziet.

Voor de bouw staat **duurzaamheid en milieuvriendelijke productie voorop**. De houseboats worden geproduceerd uit duurzame materialen zoals Fins thermohout. Een niet-toxisch natuurproduct dat mede door de watergedragen impregneermiddelen zeer lang meegaat en waarop een lange garantie wordt afgegeven. Alle materialen waarmee gewerkt wordt zijn **recyclebaar**.

De houseboats van Nordic Season zijn ontworpen om aan de basisbehoeften van een client te voldoen (deze uitvoering is voorzien van een sauna. Ze bestaat verder uit een volledig uitgeruste keuken/slaapkamer en badkamer.

De floots zijn van Polyetheen en onverwoestbaar.

*Deze Houseboat Eco-Wood 36-23 m2 wordt aanbevolen voor twee tot vier personen.*

**Vraag uitgebreide informatie aan via [Terry@scheepsmakelaardijgoliath.nl](mailto:Terry@scheepsmakelaardijgoliath.nl) (0031(0)641470689.)**

Algemeen

**7zea**

Overig:

Leefruimte is 23m2

Voordek is 9 m2

Achterdek is 5 m2

Totaaloppervlak is 38,5 m2

De muren zijn geïsoleerd met 122 mm dikte, de vloer 102 mm dikte, het dak 80 mm dikte

De ramen zitten in aluminium frame.

In de standaard uitvoering zit een stuurconsole compleet met accoires.

Achteruitkijk camera

Warmwatervoorziening op gas.

Waterpomp 12 of 24 volt met 9 liter tank

Keukenblok met koelkast en vriesvak en gaspitten, kasten en afzuigkap

De badkamer heeft een douche, wasbak en spiegel

**Gekozen opties op deze boot zijn onder andere:**

**Motorsteun**

**20PK buitenboordmotor**

**Hydraulische stuurbevestiging**

**Prachtige houten duurzame Finse buitenbekleding ROMB**

**Luxe Captain chair**

**Elektrisch vermalertoilet met Vuilwatertank 200 liter en afzuigstelsel**

**Elektrische verwarmingen 3 stuks**

**Matras van 160 bij 200 cm**

**Inrichting, slaapbank, tafel stoelen etc.**

**Gordijnen**

**Elektrische SAUNA**

**Zonnepanelenpakket Converter Victron energie, Multiplus-II 24/3000/70-32 met alle toebehoren en 2 x 12 Volt 200 A accu's.**

**Extra Accu voor elektrisch starten motor en navigatieverlichting.**

**Thermowood antislipplanken buitenterrassen**

**Uitschuifbare Zwemtrap met sterke armsteunen**

**Relingen langs de zijkanten van de boot**

**Elektrisch anker met lier en gegalvaniseerd Anker 16 kilo en ketting**

**Waterpomp van de vuilwatertank voor mogelijke aansluiting aan Riool.**

**Verswatertank 200 liter met bijbehoren.**

## Accommodatie

Overig:

De ruimte heeft een tweezits uitklapbare slaapbank in dezelfde ruimte met de keuken en aansluitend een aparte slaapkamer met een tweepersoonsbed van 140 bij 200. Daarnaast is een badkamer met douche en sloopstoilet en wastafel. De sauna heeft een aparte ingang van buitenaf.

## Motor, electra, water

Warm water: gasketel

Overig:

Met elektrische start en hydraulisch

## Uitrusting

Overig:

Stootwillen, fenders etc.

DE

Umweltfreundlich und nachhaltig gebautes Hausboot aus hochwertigen Materialien.

***Dieses 2021 Nordic Houseboat ist in Norwegen zu einem günstigen Preis zu verkaufen.***

***Sie hat nur als Demo verwendet worden.***

***Dies ist eine schöne Version des Nordic Eco Holz mit Sauna und 1 Schlafzimmer.***

***Ein neues Boot mit diesen Optionen würde jetzt €115.000 exkl. MwSt. kosten.***

Nordic Season ist ein **finnisches Design** und stammt von zwei professionellen Unternehmen, die zusammen mehr als 20 Jahre Wissen im Bootsbau mit der Technologie und Erfahrung im Hausbau kombiniert haben.

Die Hausboote werden nach **finnischen** Standards entwickelt. Sie sind robust, solide, segelfest und widerstehen auch strengen Wintern. Die Schwimmer sind aus Polyethylen mit einer Einkerbung an der Unterseite, um beim Segeln mehr Halt auf dem Wasser zu haben. Der Rahmen ist aus Aluminium gefertigt, so dass das Hausboot einfach und leicht zu segeln ist. Die Seitendecks machen das Segeln viel sicherer als bei herkömmlichen Hausbooten dieser Größe.

Durch die Verwendung natürlicher Materialien und schönen finnischen Holzes strahlt dieses Boot eine Wärme und Gemütlichkeit aus, die Sie nirgendwo anders finden werden.

## Nachhaltigkeit und umweltfreundliche Produktion

stehen bei der Konstruktion an erster Stelle : Die Hausboote werden aus nachhaltigen Materialien wie finnischem Thermoholz hergestellt. Ein ungiftiges Naturprodukt, das dank der Imprägniermittel auf Wasserbasis sehr lange hält und auf das eine lange Garantie gegeben wird.

Die Hausboote von Nordic Season sind so konzipiert, dass sie die Grundbedürfnisse eines Kunden erfüllen (diese Version ist) mit einer Sauna ausgestattet. Es besteht außerdem aus einer voll ausgestatteten Küche/Schlafzimmer und einem

Badezimmer.

Die Schwimmer sind aus Polyäthylen und unzerstörbar.

*Dieses Hausboot Eco-Wood 36-23m2 wird für zwei bis vier Personen empfohlen.*

**Fordern Sie detaillierte Informationen an unter [Terry@scheepsmakelaardijgoliath.nl](mailto:Terry@scheepsmakelaardijgoliath.nl) (0031(0)641470689.)**

## Allgemein

Sonstiges:

Wohnbereich 23 m2

Vordeck ist 9 m2 groß

Hinteres Deck: 5 m2

Die Gesamtfläche beträgt 38,5 m2

Die Wände sind mit 122 mm Dicke isoliert, der Boden mit 102 mm Dicke, das Dach mit 80 mm Dicke

Die Fenster sind in Aluminiumrahmen ausgeführt.

In der Standardausführung ist eine Steuerkonsole mit Zubehör enthalten.

Rückfahrkamera

Gas-Warmwasserversorgung.

Wasserpumpe 12 oder 24 Volt mit 9-Liter-Tank

Küchenzeile mit Kühlschrank und Gefrierfach, Gasherd, Schränken und Dunstabzugshaube

Badezimmer mit Dusche, Waschbecken und Spiegel

## Ausgewählte Optionen für dieses Boot umfassen:

### Motorhalterung

### 20 PS Außenbordmotor

### Hydraulische Servolenkung

### Schöne hölzerne langlebige Finze Außenverkleidung ROMB

### Luxuriöser Kapitänssessel

### Elektrische Schleifer-Toilette mit 200-Liter-Fäkalientank und Saugsystem

### Elektrische Heizungen 3 Stück

### Matratze 160 x 200 cm

### Mobiliar, Schlafsofa, Tisch, Stühle usw.

### Vorhänge

### Elektrische SAUNA

### Solarmodulpaket Convertor Victron energy, Multiplus-II 24/3000/70-32 mit allem Zubehör und 2 x 12 Volt 200 A Batterien.

### Zusätzliche Batterie für elektrischen Motorstart und Navigationslichter.

## Thermoholz-Anti-Rutsch-Planken auf den Außendecks

## Ausziehbare Badeleiter mit starken Armlehnen

## Schutzgeländer an den Seiten des Bootes

## Elektrischer Anker mit Winde und verzinktem Anker 16 kg und Kette

## Wasserpumpe im Fäkalientank für möglichen Anschluss an das Abwassersystem

## Frischwassertank 200 Liter mit Zubehör.

### Innenausstattung

Sonstiges:

Das Zimmer verfügt über ein ausklappbares Zweisitzer-Sofa im selben Raum wie die Küche und daneben über ein separates Schlafzimmer mit einem Doppelbett von 140 x 200. Daneben befindet sich ein Badezimmer mit Dusche und Meerestoilette und Waschbecken. Die Sauna hat einen separaten Eingang von außen.

### Motor, Elektrik, Wasser

Warmwasser: Gasheizkessel

Sonstiges:

Mit Elektrostart und Hydraulik

### Zubehören

Sonstiges:

Kotflügel, Kotflügel usw.

FR

Bateau de plaisance écologique et construit de façon durable avec des matériaux de haute qualité.

***Ce Nordic Houseboat 2021 est à vendre en Norvège à un prix très intéressant.***

***Il n'a été utilisé qu'à titre de démonstration.***

***Il s'agit d'une belle version du Nordic Eco wood avec sauna et 1 chambre.***

***Un bateau neuf avec ces options coûterait aujourd'hui 115 000 € HT.***

Nordic Season est une **conception finlandaise** et provient de deux entreprises professionnelles qui, ensemble, ont plus de 20 ans d'expérience dans la construction de bateaux combinée à la technologie et à l'expérience dans la construction de maisons.

Les bateaux-logements sont conçus selon les normes **finlandaises**. Ils sont robustes, solides, bien adaptés à la navigation et capables de résister à des hivers rigoureux. Les flotteurs sont en polyéthylène avec une encoche au fond pour assurer une meilleure adhérence à l'eau pendant la navigation. La structure est en aluminium, ce qui rend le bateau habitable facile et léger à naviguer. Les ponts latéraux rendent la navigation beaucoup plus sûre que les bateaux habitables standard de cette taille.

Grâce à l'utilisation de matériaux naturels et de magnifiques bois finlandais, ce bateau dégage une chaleur et un confort que vous ne trouverez nulle part ailleurs.

La **durabilité et la production respectueuse de l'environnement** sont primordiales dans la construction. Les bateaux-logements sont fabriqués à partir de matériaux durables tels que le bois thermique finlandais. Il s'agit d'un produit naturel non toxique qui dure très longtemps grâce aux agents d'imprégnation à base d'eau et qui fait l'objet d'une longue garantie.

Les bateaux-maisons Nordic Season sont conçus pour répondre aux besoins essentiels d'un client (cette version est) équipée d'un sauna. Il se compose en outre d'une cuisine/chambre à coucher et d'une salle de bains entièrement équipées.

Les flotteurs sont en polyéthylène et indestructibles.

*Ce Houseboat Eco-Wood 36-23m2 est recommandé pour deux à quatre personnes.*

**Demandez des informations détaillées via Terry@scheepsmakelaardijgoliath.nl (0031(0)641470689.)**

### Général

Autre:

La surface habitable est de 23 m2

Le pont avant est de 9 m2

Le pont arrière est de 5 m2

La surface totale est de 38,5 m2

Les murs sont isolés avec une épaisseur de 122 mm, le plancher avec une épaisseur de 102 mm et le toit avec une épaisseur de 80 mm.

Les fenêtres sont en aluminium.

La version standard comprend une console de pilotage avec accessoires.

Caméra de recul

Alimentation en eau chaude au gaz.

Pompe à eau 12 ou 24 volts avec réservoir de 9 litres.

Kitchenette avec réfrigérateur et compartiment congélateur, plaques de cuisson à gaz, placards et hotte aspirante.

Salle de bain avec douche, lavabo et miroir

### **Les options choisies sur ce bateau comprennent :**

#### **Support moteur**

#### **Moteur hors-bord de 20 CV**

#### **Direction hydraulique assistée**

#### **Belle garniture extérieure en bois durable Finze ROMB**

#### **Fauteuil capitaine de luxe**

#### **Toilettes électriques à broyeur avec réservoir de 200 litres et système d'aspiration**

### Chauffage électrique 3 pièces

Matelas 160 x 200 cm

Meubles, canapé-lit, chaises de table, etc.

Rideaux

SAUNA électrique

Ensemble de panneaux solaires Convertor Victron energy, Multiplus-II 24/3000/70-32 avec tous les accessoires et 2 batteries 12 Volt 200 A.

Batterie supplémentaire pour le démarrage électrique du moteur et les feux de navigation.

Planches antidérapantes Thermowood à l'extérieur des ponts

Échelle de bain extensible avec de solides accoudoirs

Échelons sur les côtés du bateau

Ancre électrique avec treuil et ancre galvanisée de 16 kg et chaîne

Pompe à eau dans le réservoir à eaux noires pour un éventuel raccordement aux égouts

Réservoir d'eau douce de 200 litres avec accessoires.

### Aménagement

Autre:

La chambre dispose d'un canapé-lit pliant à deux places dans la même pièce que la cuisine et, à côté, d'une chambre séparée avec un lit double de 140 x 200. À côté, il y a une salle de bains avec douche, toilettes marines et lavabo. Le sauna a une entrée séparée de l'extérieur.

### Moteur, électricité, eau

Eau chaude: chaudière à gaz

Autre:

Avec démarrage électrique et hydraulique

### Équipement

Autre:

Garde-boue, garde-boue, etc.

### General information

Make:	Nordic 36-23 Sauna
Model:	Eco Wood Houseboat Compleet
Year:	2021
Condition:	Used
Engine type:	

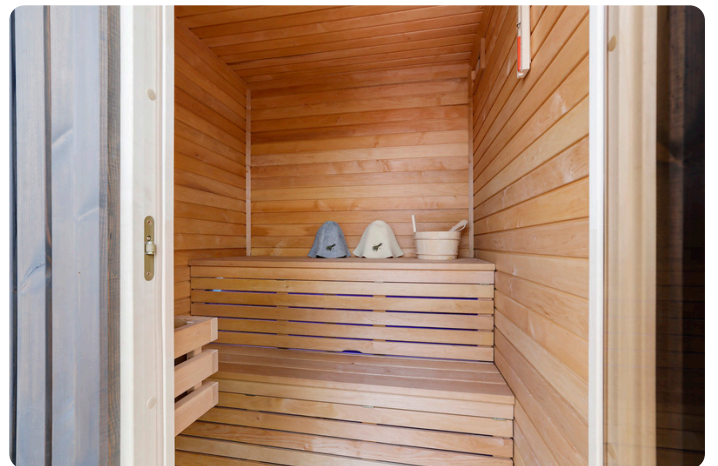
### Measurements

Length:	10.95 m (35.93 ft)
Beam:	3.5 m (11.48 ft)
Deep:	0.6 m (1.97 ft)

### Accommodation

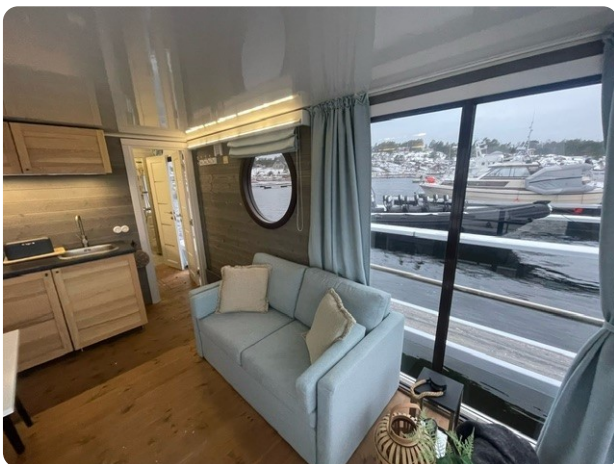
Cabins:	0
Berths:	0

# Images

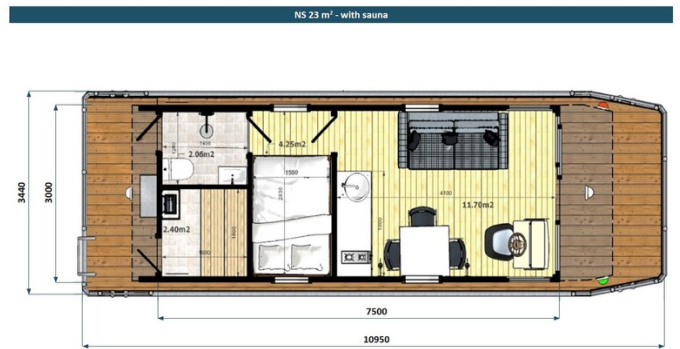












**Scheepsmakelaardij Goliath**

Hendrik Bulthuisweg 2

8606 KB SNEEK

Netherlands

Phone: 0031(0)6-54723943

<https://www.scheepsmakelaardijgoliath.nl>

