



# Motorschip Coaster 30.00

€159,000 • Franeker Netherlands • Used • 1958

## Presented by

Sjoerd Kampen  
Phone: 0031(0)6-54723943

## Scheepsmakelaardij Goliath

Hendrik Bulthuisweg 2  
8606 KB SNEEK  
Netherlands



## Details

Make:	Motorschip
Model:	Coaster 30.00
Year:	1958
Condition:	Used
Engine type:	
Length:	30.61 m (100.43 ft)
Beam:	6.38 m (20.93 ft)
Cabins:	0
Berths:	0



Scheepsmakelaar  
dij Goliath



7zea.com

# Description

EN

The Varia Nova is a former Coaster and the hold is set up as a workshop.

The Varia Nova is a former Coaster and the hold is set up as a workshop.

The wheelhouse and other sleeping cabins, kitchen etc. date from the 1958 construction period and are in need of a refit.

The ship has a valid certificate of survey CVO.

The engine is serviceable, the generator set needs to be overhauled.

NL

De Varia Nova is een voormalige Coaster en het ruim is ingericht als werkplaats. Ook kunt kijken op : [www.varianova.nl](http://www.varianova.nl)

De Varia Nova is een voormalige Coaster en het ruim is ingericht als werkplaats.

De stuurhut en overige slaaphutten, keuken etc. stammen uit de bouwtijd 1958 en zijn toe aan een refit.

Het schip is voorzien van een geldig certificaat van onderzoek CVO.

De motor is bedrijfsklaar, de generatorset moet gereviseerd worden.

De Varia Nova is een voormalige Coaster en het ruim is ingericht als werkplaats.

**Ook kunt kijken op : [www.varianova.nl](http://www.varianova.nl)**

DE

Die Varia Nova ist ein ehemaliger Coaster und der Laderaum ist als Werkstatt eingerichtet.

Die Varia Nova ist ein ehemaliger Küstenmotorschiff und der Laderaum ist als Werkstatt eingerichtet.

Das Steuerhaus und die anderen Schlafkabinen, die Küche usw. stammen aus der Bauzeit von 1958 und bedürfen einer Überholung.

Das Schiff hat ein gültiges Besichtigungszertifikat CVO.

Der Motor ist wartungsfähig, der Generator muss überholt werden.

FR

Le Varia Nova est un ancien caboteur et la cale est aménagée en atelier.

Le Varia Nova est un ancien caboteur et la cale est aménagée en atelier.

La timonerie et les autres cabines de couchage, la cuisine, etc. datent de la période de construction de 1958 et ont besoin

d'un réaménagement.

Le navire possède un certificat de visite CVO valide.

Le moteur est utilisable, le groupe électrogène a besoin d'être révisé.

## General information

Make:	Motorschip
Model:	Coaster 30.00
Year:	1958
Condition:	Used
Engine type:	

## Measurements

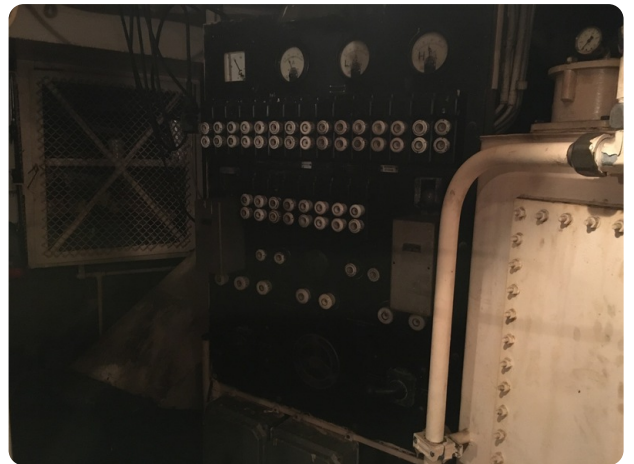
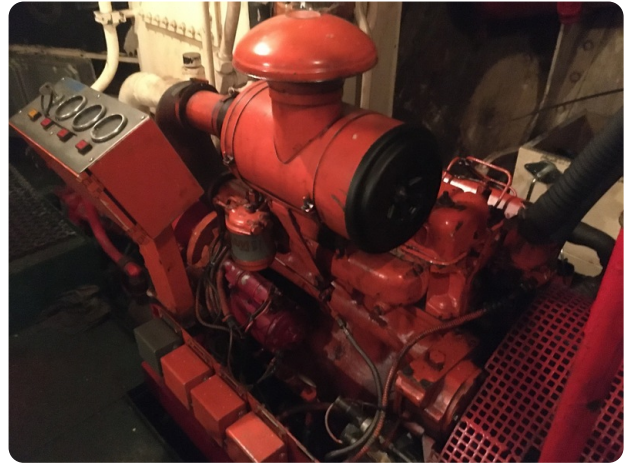
Length:	30.61 m (100.43 ft)
Beam:	6.38 m (20.93 ft)
Deep:	2 m (6.56 ft)

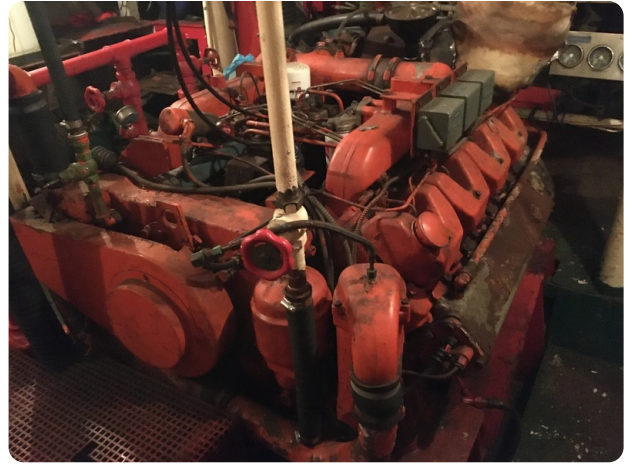
## Accommodation

Cabins:	0
Berths:	0









**Scheepsmakelaardij Goliath**

Hendrik Bulthuisweg 2

8606 KB SNEEK

Netherlands

Phone: 0031(0)6-54723943

<https://www.scheepsmakelaardijgoliath.nl>

