



# LM 27

€24,950 • Hoorn Netherlands • Used • 1975

## Presented by

Sjoerd Kampen  
Phone: 0031(0)6-54723943

## Scheepsmakelaardij Goliath

Hendrik Bulthuisweg 2  
8606 KB SNEEK  
Netherlands



## Details

Make:	LM
Model:	27
Year:	1975
Condition:	Used
Engine type:	
Length:	9 m (29.53 ft)
Beam:	2.8 m (9.19 ft)
Cabins:	0
Berths:	0



Scheepsmakelaar  
dij Goliath



7zea.com

# Description

EN

This well maintained LM 27 is a fine vacation boat with lots of convenience. In 2008 it was equipped with a new inboard engine with only 280 operating hours.

You can so go on vacation.

## General

Steering system: + Helmet pole

## Accommodation

Berths: 2 fixed 4 variable

Television: Digitenne

## Rig and sails

Jib: 2X

Number of masts: + Mast stringing installation

## Equipment

Boat cover: Winter tent

Ce LM 27 bien entretenu est un excellent bateau de vacances avec une grande facilité d'utilisation. Il a été équipé d'un nouveau moteur inboard en 2008 et n'a que 280 heures de fonctionnement.

Vous pouvez l'emmener en vacances en un rien de temps.

## Général

Système de barre: + Pôle casque

## Aménagement

Couchette: 2 fixe 4 variable

TV: Digitenne

## Gréement et voiles

Foc: 2X

: + Installation de l'abaissement du mât

## Équipement

Bâches: Tente d'hiver

NL

...

Deze goed onderhouden LM 27 is een fijne vakantieboot met zeer veel gebruiksgemak. In 2008 voorzien van een nieuwe inboard motor met nu slechts 280 draaiuren.

U kunt er zo mee op vakantie.

## Algemeen

Besturing: + Helmstok

## Accommodatie

Slaapplaatsen: 2 vast 4 variabel

TV: Digitenne

## Tuigage

Fok: 2X

Aantal masten: + Maststrijk instalatie

## Uitrusting

Dekzeil(en): Winter tent

## General information

Make:	LM
Model:	27
Year:	1975
Condition:	Used
Engine type:	

## Measurements

Length:	9 m (29.53 ft)
Beam:	2.8 m (9.19 ft)
Deep:	0.95 m (3.12 ft)

## Accommodation

Cabins:	0
Berths:	0

DE

Diese gut gewartete LM 27 ist ein schönes Urlaubsboot mit großer Benutzerfreundlichkeit. Sie wurde 2008 mit einem neuen Innenbordmotor ausgestattet und hat jetzt nur 280 Betriebsstunden.

Sie können es im Handumdrehen in den Urlaub mitnehmen.

## Allgemein

Steueranlage: + Helmstange

## Innenausstattung

Anzahl Kojen: 2 fest 4 variabel

Fernseher: Digitenne

## Besegelung & Rigg

Fock: 2X

Anzahl Masten: + Mastabsenkungsanlage

## Zubehören

Deckplanen: Winter-Zelt

FR



# Images

---









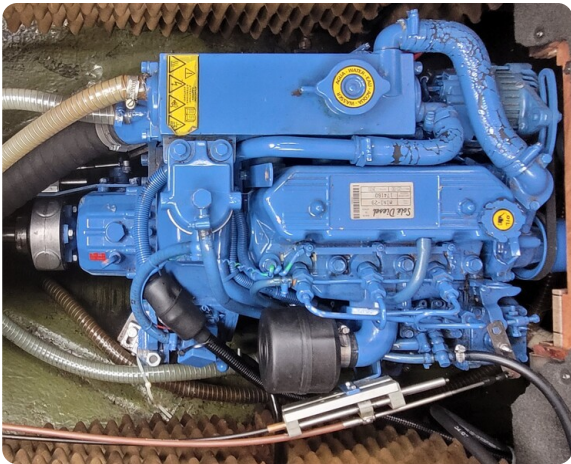




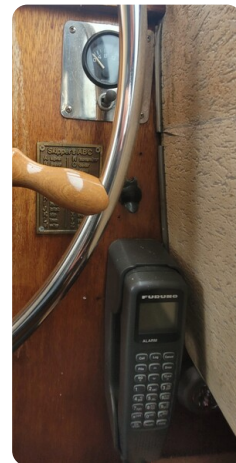
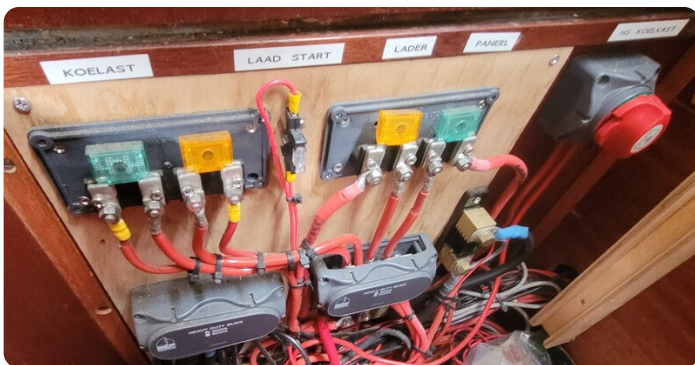


















**Scheepsmakelaardij Goliath**

Hendrik Bulthuisweg 2

8606 KB SNEEK

Netherlands

Phone: 0031(0)6-54723943

<https://www.scheepsmakelaardijgoliath.nl>

