



JONKER PAANS JONKER PAANS Cruise 10.80

€49,000 • Rhone France • Used • 1967

Presented by

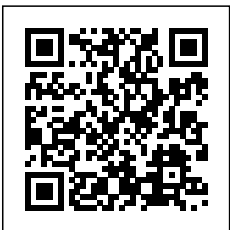
Olivier Haroche
Phone: +34 637 510 716

Barcelona Yachting
Port Olimpic - Local 14
08005 Barcelona
Spain



Details

Make:	JONKER PAANS
Model:	JONKER PAANS Cruise 10.80
Year:	1967
Condition:	Used
Engine:	FNM-CMD : ATM 70 (70cv) diesel , 2005, 70 hp
Engine type:	
Fuel type:	Diesel
Length:	10.8 m (35.43 ft)
Beam:	3.3 m (10.83 ft)
Cabins:	0
Berths:	0



Barcelona
Yachting



7zea.com

Description

FR	Propulseur d'étrave 95 Ah
Vedette hollandaise Jonker-Paans Cruise (1967) Pavillon Français Prix TTC	Chargeur de batterie 230 V-12 V 30A Centaure
Longueur 10,80 m	Onduleur 12 V-230 V 2000 W
Largeur 3,30 m	Panneaux solaires 2 x 150 W avec régulateur Victron MPPT Bluesolar 100/30
Tirant d'eau 0,90 m	Groupe électrogène 2800 W
Tirant d'air 2,50 m à 3,40 m	Historique et entretien
Poids 8,2 tonnes	Dernier carénage Expertise en 2018 épaisseur de coque validée
Usage Navigation fluviale et possibilité de catégorie C pour la mer	Sortie de l'eau 2022 état général satisfaisant légères traces de rouille corrigées
Construction Coque et pont en acier en bon état général épaisseur minimum de 4,5 mm vérifiée lors de l'expertise de 2018	Localisation
Moteur FNM-CMD ATM 70 diesel 70 CV année 2005 1360 heures Vidange et distribution effectuées en septembre 2024	Place de port disponible sur le Rhône en Ardèche
Réservoirs	Ce bateau classique et robuste idéal pour la navigation fluviale et côtière offre un confort optimal pour des escapades prolongées
Gasoil 320 litres 2 x 160 L	Visite sur rendez-vous
Eau douce 210 litres	Contactez-nous pour plus d'informations
Intérieur	EN
Cabine arrière Lit double 160 cm	Dutch cruiser Jonker-Paans Cruise (1967) French Flag Price VAT included
Salon TV et coin détente	Length 10.80 m
Cuisine équipée Plaque gaz 4 feux four gaz hotte micro-ondes réfrigérateur lave-linge	Beam 3.30 m
À l'avant Table convertible en lit double	Draft 0.90 m
Salle d'eau Douche lavabo WC	Air draft 2.50 m to 3.40 m
Eau chaude Ballon de 100 litres chauffé par électricité 230 V ou moteur	Weight 8.2 tons
Hauteur sous barrot Carré/séjour-cuisine 1,80 m Cabine 1,30 m	Use River navigation and category C suitability for coastal waters
Extérieur	Construction Steel hull and deck in good general condition minimum thickness 4.5 mm verified in the 2018 inspection
Poste de pilotage Situé sur une terrasse couverte	Engine FNM-CMD ATM 70 diesel 70 HP year 2005 1360 hours Oil change and timing service completed in September 2024
Plateforme de bain avec bossoirs	Tanks
Équipements	Fuel 320 liters 2 x 160 L
Taids de soleil pompe de lavage de pont propulseur d'étrave barre hydraulique essuie-glace	Freshwater 210 liters
Guindeau mécanique avec ancre et chaîne	
Équipements électriques	
Batteries	
Moteur 90 Ah 2023	
Service 2 x 140 Ah	

Interior	Contact us for more information
Aft cabin Double bed 160 cm	ES
Salon TV and lounge area	Vedette holandesa Jonker-Paans Cruise (1967) Bandera francesa Precio con IVA incluido
Equipped kitchen Gas stove with 4 burners gas oven hood microwave refrigerator washing machine	Eslora 10.80 m
Forward Convertible table into a double bed	Manga 3.30 m
Bathroom Shower sink toilet	Calado 0.90 m
Hot water 100-liter tank heated by 230 V electricity or engine	Altura libre 2.50 m a 3.40 m
Headroom Living room kitchen 1.80 m Cabin 1.30 m	Peso 8.2 toneladas
Exterior	Uso Navegación fluvial y aptitud categoría C para aguas costeras
Helm station Located on a covered terrace	Construcción Casco y cubierta de acero en buen estado general grosor mínimo 4.5 mm verificado en la inspección de 2018
Bathing platform with davits	Motor FNM-CMD ATM 70 diésel 70 CV año 2005 1360 horas Cambio de aceite y servicio de correa realizados en septiembre de 2024
Equipment Sunshades deck washing pump bow thruster hydraulic steering windshield wipers	Depósitos
Mechanical windlass with anchor and chain	Combustible 320 litros 2 x 160 L
Electrical equipment	Agua dulce 210 litros
Batteries	Interior
Engine 90 Ah 2023	Camarote trasero Cama doble 160 cm
Service 2 x 140 Ah	Salón TV y área de descanso
Bow thruster 95 Ah	Cocina equipada Estufa de gas con 4 quemadores horno de gas campana microondas refrigerador lavadora
Battery charger 230 V-12 V 30A Centaure	Proa Mesa convertible en cama doble
Inverter 12 V-230 V 2000 W	Baño Ducha lavabo WC
Solar panels 2 x 150 W with Victron MPPT Bluesolar 100/30 regulator	Agua caliente Depósito de 100 litros calentado por electricidad 230 V o motor
Generator 2800 W	Altura interior Salón y cocina 1.80 m Camarote 1.30 m
History and maintenance	Exterior
Last hull survey Inspection in 2018 hull thickness validated	Puesto de mando Ubicado en una terraza cubierta
Out of water inspection in 2022 general condition satisfactory minor rust corrected	Plataforma de baño con pescantes
Location	Equipamiento Toldos bomba de lavado de cubierta propulsor de proa dirección hidráulica limpiaparabrisas
Mooring available on the Rhône in Ardèche	Molinete mecánico con ancla y cadena
This classic and robust boat ideal for river and coastal navigation offers optimal comfort for extended getaways	Equipamiento eléctrico
Visits by appointment	

Baterías

Motor 90 Ah 2023

Servicio 2 x 140 Ah

Propulsor de proa 95 Ah

Cargador de baterías 230 V-12 V 30A Centaure

Inversor 12 V-230 V 2000 W

Paneles solares 2 x 150 W con regulador Victron MPPT Bluesolar 100/30

Generador 2800 W

Historial y mantenimiento

Última inspección de casco Inspección en 2018 grosor de casco validado

Inspección fuera del agua en 2022 estado general satisfactorio oxidación menor corregida

Ubicación

Amarre disponible en el Ródano en Ardèche

Este barco clásico y robusto ideal para navegación fluvial y costera ofrece comodidad óptima para escapadas prolongadas

Visitas con cita previa

Contáctenos para más información

General information

Make:	JONKER PAANS
Model:	JONKER PAANS Cruise 10.80
Year:	1967
Condition:	Used

Engine

Engine:	FNM-CMD : ATM 70 (70cv) diesel , 2005, 70 hp
Engine type:	
Fuel type:	Diesel

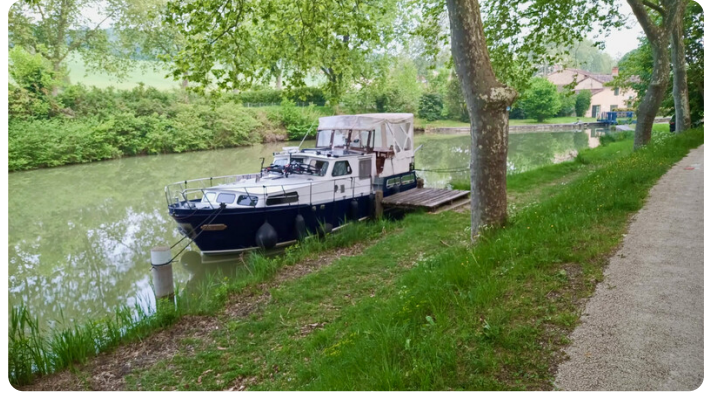
Measurements

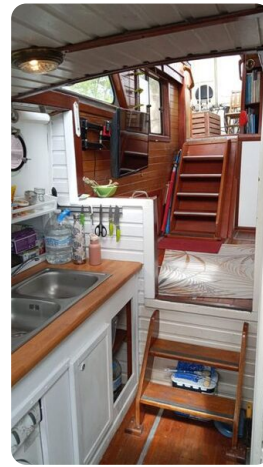
Length:	10.8 m (35.43 ft)
Beam:	3.3 m (10.83 ft)
Deep:	0.9 m (2.95 ft)
Weight:	8 kg (17.64 lb)

Accommodation

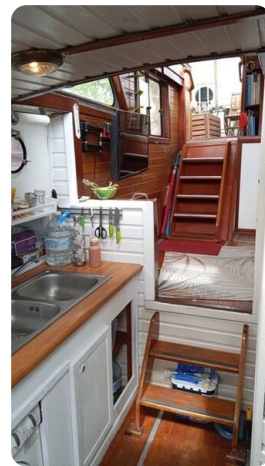
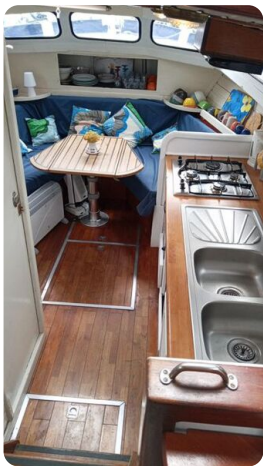
Cabins:	0
Berths:	0

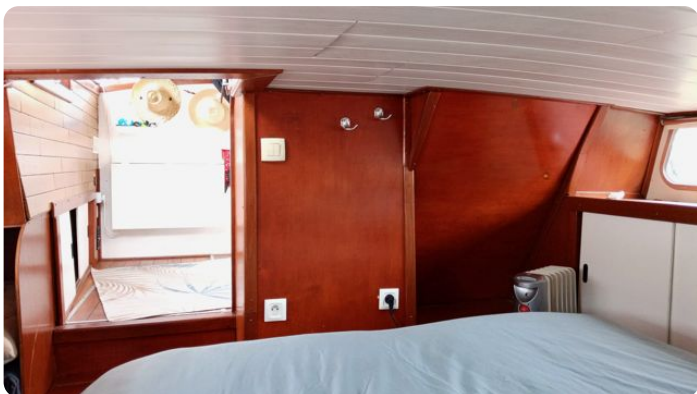
Images



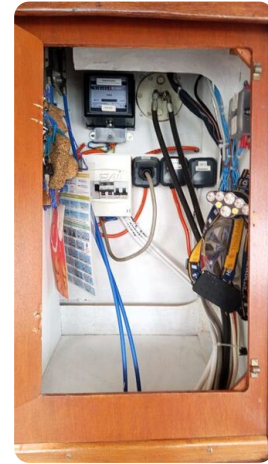












Barcelona Yachting

Port Olímpic - Local 14

08005 Barcelona

Spain

Phone: +34 637 510 716

<https://www.barcelonayachting.com/>

