



JONKER PAANS JONKER PAANS Cruise 10.80

€49,000 • Rhone France • Used • 1967

Presented by

Olivier Haroche
Phone: +34 637 510 716

Barcelona Yachting
Port Olimpic - Local 14
08005 Barcelona
Spain



Details

Make:	JONKER PAANS
Model:	JONKER PAANS Cruise 10.80
Year:	1967
Condition:	Used
Engine:	FNM-CMD : ATM 70 (70cv) diesel , 2005, 70 hp
Engine type:	
Fuel type:	Diesel
Length:	10.8 m (35.43 ft)
Beam:	3.3 m (10.83 ft)
Cabins:	0
Berths:	0



Barcelona
Yachting



7zea.com

Description

FR

Vedette hollandaise Jonker-Paans Cruise (1967) Pavillon Français Prix TTC

Longueur 10,80 m

Largeur 3,30 m

Tirant d'eau 0,90 m

Tirant d'air 2,50 m à 3,40 m

Poids 8,2 tonnes

Usage Navigation fluviale et possibilité de catégorie C pour la mer

Construction Coque et pont en acier en bon état général épaisseur minimum de 4,5 mm vérifiée lors de l'expertise de 2018

Moteur FNM-CMD ATM 70 diesel 70 CV année 2005 1360 heures Vidange et distribution effectuées en septembre 2024

Réservoirs

Gasoil 320 litres 2 x 160 L

Eau douce 210 litres

Intérieur

Cabine arrière Lit double 160 cm

Salon TV et coin détente

Cuisine équipée Plaque gaz 4 feux four gaz hotte micro-ondes réfrigérateur lave-linge

À l'avant Table convertible en lit double

Salle d'eau Douche lavabo WC

Eau chaude Ballon de 100 litres chauffé par électricité 230 V ou moteur

Hauteur sous barrot Carré/séjour-cuisine 1,80 m Cabine 1,30 m

Extérieur

Poste de pilotage Situé sur une terrasse couverte

Plateforme de bain avec bossoirs

Équipements

Taude de soleil pompe de lavage de pont propulseur d'étrave barre hydraulique essuie-glace

Guindeau mécanique avec ancre et chaîne

Équipements électriques

Batteries

Moteur 90 Ah 2023

Service 2 x 140 Ah

Propulseur d'étrave 95 Ah

Chargeur de batterie 230 V-12 V 30A Centaure

Onduleur 12 V-230 V 2000 W

Panneaux solaires 2 x 150 W avec régulateur Victron MPPT Bluesolar 100/30

Groupe électrogène 2800 W

Historique et entretien

Dernier carénage Expertise en 2018 épaisseur de coque validée

Sortie de l'eau 2022 état général satisfaisant légères traces de rouille corrigées

Localisation

Place de port disponible sur le Rhône en Ardèche

Ce bateau classique et robuste idéal pour la navigation fluviale et côtière offre un confort optimal pour des escapades prolongées

Visite sur rendez-vous

Contactez-nous pour plus d'informations

EN

Dutch cruiser Jonker-Paans Cruise (1967) French Flag Price VAT included

Length 10.80 m

Beam 3.30 m

Draft 0.90 m

Air draft 2.50 m to 3.40 m

Weight 8.2 tons

Use River navigation and category C suitability for coastal waters

Construction Steel hull and deck in good general condition minimum thickness 4.5 mm verified in the 2018 inspection

Engine FNM-CMD ATM 70 diesel 70 HP year 2005 1360 hours Oil change and timing service completed in September 2024

Tanks

Fuel 320 liters 2 x 160 L

Freshwater 210 liters

Interior

Aft cabin Double bed 160 cm

Salon TV and lounge area

Equipped kitchen Gas stove with 4 burners gas oven hood microwave refrigerator washing machine

Forward Convertible table into a double bed

Bathroom Shower sink toilet

Hot water 100-liter tank heated by 230 V electricity or engine

Headroom Living room kitchen 1.80 m Cabin 1.30 m

Exterior

Helm station Located on a covered terrace

Bathing platform with davits

Equipment Sunshades deck washing pump bow thruster hydraulic steering windshield wipers

Mechanical windlass with anchor and chain

Electrical equipment

Batteries

Engine 90 Ah 2023

Service 2 x 140 Ah

Bow thruster 95 Ah

Battery charger 230 V-12 V 30A Centaure

Inverter 12 V-230 V 2000 W

Solar panels 2 x 150 W with Victron MPPT Bluesolar 100/30 regulator

Generator 2800 W

History and maintenance

Last hull survey Inspection in 2018 hull thickness validated

Out of water inspection in 2022 general condition satisfactory minor rust corrected

Location

Mooring available on the Rhône in Ardèche

This classic and robust boat ideal for river and coastal navigation offers optimal comfort for extended getaways

Visits by appointment

Contact us for more information

ES

Vedette holandesa Jonker-Paans Cruise (1967) Bandera francesa Precio con IVA incluido

Eslora 10.80 m

Manga 3.30 m

Calado 0.90 m

Altura libre 2.50 m a 3.40 m

Peso 8.2 toneladas

Uso Navegación fluvial y aptitud categoría C para aguas costeras

Construcción Casco y cubierta de acero en buen estado general grosor mínimo 4.5 mm verificado en la inspección de 2018

Motor FNM-CMD ATM 70 diésel 70 CV año 2005 1360 horas Cambio de aceite y servicio de correa realizados en septiembre de 2024

Depósitos

Combustible 320 litros 2 x 160 L

Agua dulce 210 litros

Interior

Camarote trasero Cama doble 160 cm

Salón TV y área de descanso

Cocina equipada Estufa de gas con 4 quemadores horno de gas campana microondas refrigerador lavadora

Proa Mesa convertible en cama doble

Baño Ducha lavabo WC

Agua caliente Depósito de 100 litros calentado por electricidad 230 V o motor

Altura interior Salón y cocina 1.80 m Camarote 1.30 m

Exterior

Puesto de mando Ubicado en una terraza cubierta

Plataforma de baño con pescantes

Equipamiento Toldos bomba de lavado de cubierta propulsor de proa dirección hidráulica limpiaparabrisas

Molinete mecánico con ancla y cadena

Equipamiento eléctrico

Baterías

Motor 90 Ah 2023

Servicio 2 x 140 Ah

Propulsor de proa 95 Ah

Cargador de baterías 230 V-12 V 30A Centaure

Inversor 12 V-230 V 2000 W

Paneles solares 2 x 150 W con regulador Victron MPPT Bluesolar 100/30

Generador 2800 W

Historial y mantenimiento

Última inspección de casco Inspección en 2018 grosor de casco validado

Inspección fuera del agua en 2022 estado general satisfactorio oxidación menor corregida

Ubicación

Amarre disponible en el Ródano en Ardèche

Este barco clásico y robusto ideal para navegación fluvial y costera ofrece comodidad óptima para escapadas prolongadas

Visitas con cita previa

Contáctenos para más información

General information

Make:	JONKER PAANS
Model:	JONKER PAANS Cruise 10.80
Year:	1967
Condition:	Used

Engine

Engine:	FNM-CMD : ATM 70 (70cv) diesel , 2005, 70 hp
Engine type:	
Fuel type:	Diesel

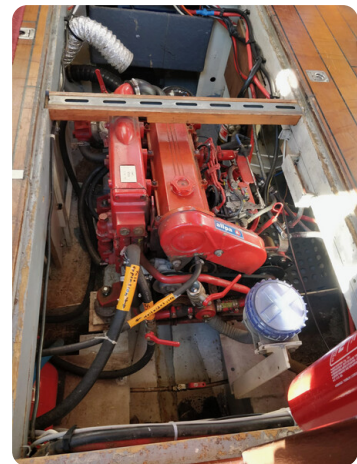
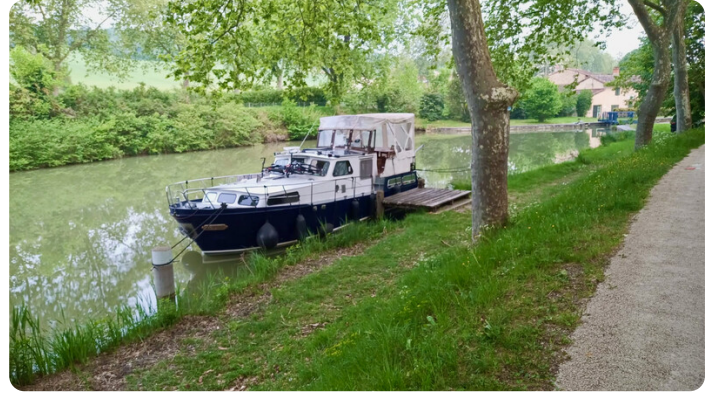
Measurements

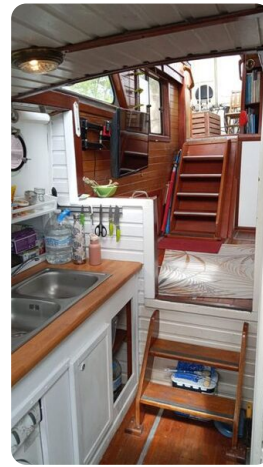
Length:	10.8 m (35.43 ft)
Beam:	3.3 m (10.83 ft)
Deep:	0.9 m (2.95 ft)
Weight:	8 kg (17.64 lb)

Accommodation

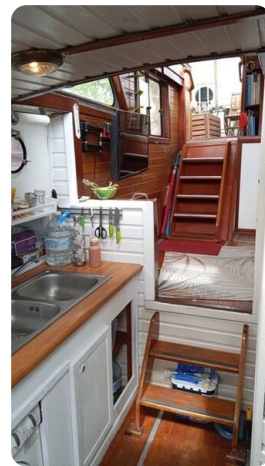
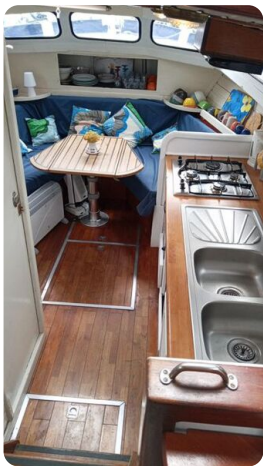
Cabins:	0
Berths:	0

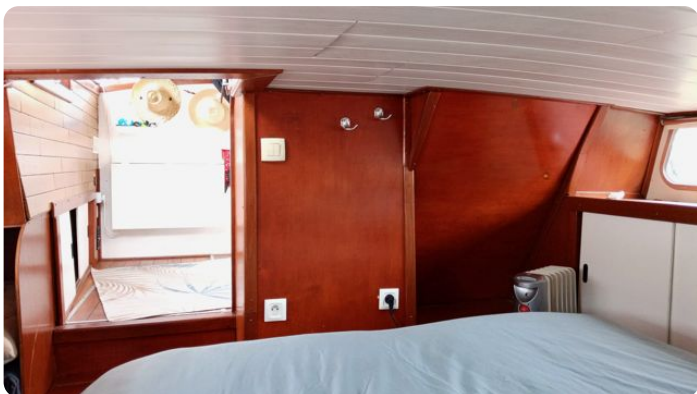
Images



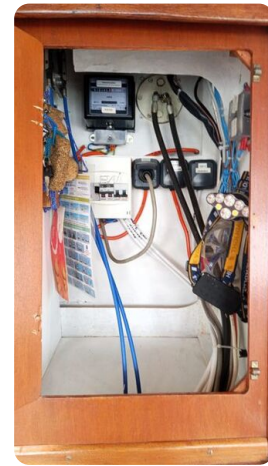












Barcelona Yachting

Port Olímpic - Local 14

08005 Barcelona

Spain

Phone: +34 637 510 716

<https://www.barcelonayachting.com/>

