



Houseboat LST Sneek 49

€289,000 • Sneek Netherlands • New • 2023

Presented by

Sjoerd Kampen
Phone: 0031(0)6-54723943

Scheepsmakelaardij Goliath

Hendrik Bulthuisweg 2
8606 KB SNEEK
Netherlands



Scheepsmakelaar
dij Goliath



7zea.com

Details

Make:	Houseboat LST
Model:	Sneek 49
Year:	2023
Condition:	New
Engine type:	
Length:	14.95 m (49.05 ft)
Beam:	4.9 m (16.08 ft)
Cabins:	0
Berths:	0

Description

EN

There is almost no more relaxing way to live than on the water. This unique houseboat is great for permanent living on the water.

This unique houseboat is great for permanent and almost self-sufficient living and working on the water. Available for immediate delivery!

General

Hull shape: hull material: aluminum

Steering system: inside steering position with nautical control panel 24V, optional: 2nd steering position on upper deck.

Windows: In plastic with double glazing, lockable, bow terrace doors: swing door as entrance door, double-leaf. Entrance door plastic/aluminum, burglar-proof

Accommodation

Saloons: Living space approx. 50 m2 inside, additional terraces possible.

Berths: 2 beds 160 x 200 cm, fixed built-in with storage space under the slats. Sofa bed price category A in the saloon. Built-in furniture price category A in both bedrooms (closet, dresser)

Other:

Flooring (laminat,) in the living areas. In the bathrooms/technical rooms waterproof pvc.

Ceiling covering MDF panels incl. led high voltage spotlights in all rooms.

Standard kitchen unit incl. 2 gas hob, sink, oven and fridge.

Insight protection on all windows: Plisse, incl. heat protection.

Interior doors as sliding doors, technical room as revolving door.

Roof completely closed, fully covered with EPDM foil (1.5 mm).

Engine, electrics, water

Voltage: surface-mounted 230V

Waste water tank: ENTERON 50 biological sewage system

Other:

ENTERON 50 biological wastewater treatment plant

Navigation and electronics

Other:

Nautical lighting led (position lights, top light, tail light, anchor light)

Equipment

Other:

OPTIONAL:

Hull/nautical/tech Engine: 2x 100 hp MERCURY CT instead of 2x 60 hp

Bow / stern thruster SIDEPOWER 24V incl. remote control

Self-sufficient drinking water supply (fresh water only)

Generator 4 kW, super sound insulation incl. 50L tank 3.6 kWp PV system incl. electricity storage 15 kW/h (LiFePO4)

Air conditioning system (3x 3.5 kW, heating, cooling, drying) in

all living and bedrooms incl. heat pump

Construction/Interior Wall cladding inside aluminum panels instead of wood

Wall cladding outside aluminum panels

Real wood parquet in all living areas, optionally with el. IR floor heating

Wellness bath incl. shower temple with steam sauna

Outdoor shower (hot and cold water) on rear deck

Accessible roof terrace with WPC cladding, incl. aluminum railing and spiral staircase

Goods elevator 20 kg to roof terrace

Outdoor kitchen in stainless steel on the roof terrace incl. hot/cold water connection

Real wood lounge set for 6-8 persons incl. cushion box

Variable pergola above the lounge area I

ed roof lights on the entire upper deck

Whirlpool for 4 persons (inflatable) on the upper deck, incl. water connection

2nd steering position on upper deck

Automatic satellite system for 1 to 2 TVs Smart TV in the salon and/or master bedroom,

electric holder in the saloon

LED exterior spots (24V) all around

IR camera system with wifi and hard drive,

4 outdoor cameras Smart home system (for 230V mains)

Further options and equipment on request

NL

Er is bijna geen ontspannende manier van leven dan op het water. Deze unieke houseboat is zeer geschikt voor permanent wonen op het water.

Nieuw te bouwen houseboat. Een demo van deze boot ligt ter bezichtiging in Sneek. Bezoek op afspraak.

Deze houseboat is zeer geschikt voor (gedeeltelijk) permanente bewoning.

Een nieuw exemplaar kan geheel naar eigen wens ingedeeld worden. De prijs is vanaf € 289.000,-- exclusief btw.

De houseboat is zoveel mogelijk zelfvoorzienend gemaakt zodat prima in de vrije natuur kan liggen omdat ze langere tijd niet aan walstroom hoeft te liggen en dus niet afhankelijk is van de voorzieningen bij een haven. Denk hierbij aan : Krachtige FV systeem met 3.01 kWp in combinatie met een 22,3 kW/h stroomopslag. Het drinkwater wordt via eigen zuiveringsstroom duurzaam gewonnen.

Voor het zwarte water is een bioinstallatie systeem voorhanden. (Enteron)

Interesse gewekt; Neem contact met ons op dan regelen we een bezichtigingsafspraak voor u.

Algemeen

Rompvorm: rompmateriaal: aluminium
Besturing: binnenstuurstand met nautisch bedieningspaneel 24V, optioneel: 2e stuurstand op bovendek.
Ramen: In kunststof met dubbel glas, afsluitbaar, boegterrasdeuren: draaideur als toegangsdeur, dubbelvleugelig. Ingangdeur kunststof/aluminium, inbraakwerend

Accommodatie

Verblijfsruimtes: Woonruimte ca. 50 m2 binnen, extra terrassen mogelijk.
Slaapplaatsen: 2 bedden 160 x 200 cm, vast ingebouwd met opbergruimte onder de lattenbodems. Slaapbank prijscategorie A in de salon. Inbouwmeubilair prijscategorie A in beide slaapkamers (kledingkast, dressoir)
Overig:

Vloerbedekking (laminaat,) in de woongedeelten. In de badkamers/technische ruimtes waterdicht pvc.

Plafondbekleding MDF panelen incl. led hoogspanningsspots in alle ruimtes.

Standaard keukenblok incl. 2 pis gaskookplaat, spoelbak, oven en koelkast.

Inkijkbescherming op alle ramen: Plisse, incl. warmtebeveiliging.

Binnendeuren als schuifdeuren, technische ruimte als draaideur.

Dak volledig dicht, volledig bekleed met EPDM-folie (1,5 mm)

Motor, electra, water

Voltage: opbouw 230V
Vuilwatertank & materiaal: ENTERON 50 biologisch rioolwatersysteem
Overig:

ENTERON 50 biologische waterzuiveringsinstallatie

Navigatie en electronica

Overig:

Nautische verlichting led (positielampen, toplicht, achterlicht, ankerlicht)

Uitrusting

Overig:

OPTIONEEL:

Romp/nautisch/techniek Motor: 2x 100 pk MERCURY CT in plaats van 2x 60 pk

Boeg- / hekschroef SIDEPOWER 24V incl. afstandsbediening

Zelfvoorzienende drinkwatervoorziening (alleen voor zoet water)

Generator 4 kW, supergeluidsisolatie incl. 50L tank 3,6 kWp PV-installatie incl. electriciteitsopslag 15 kW/h (LiFePO4)

Airconditioningssysteem (3x 3,5 kW, verwarmen, koelen, drogen) in alle woon- en slaapkamers incl. warmtepomp

Opbouw/interieur Wandbekleding binnen aluminium panelen in

plaats van hout

Wandbekleding buiten aluminium panelen

Echt houten parket in alle woonruimtes, optioneel met el. IR vloerverwarming

Wellnessbad incl. douchetempel met stoomsauna

Buitendouche (warm en koud water) op het achterdek

Toegankelijk dakterras met WPC-bekleding, incl. aluminium reling en wenteltrap

Goederenlift 20 kg naar dakterras

Buitenkeuken in roestvrij staal op het dakterras incl. warm-/koudwateraansluiting

Echt houten loungeset voor 6-8 personen incl. kussenbox

Variabele pergola boven de loungehoek I

ed dakverlichting op het gehele bovendek

Whirlpool voor 4 personen (opblaasbaar) op het bovendek, incl. wateraansluiting

2e stuurstand op het bovendek

Automatisch satellietstelsel voor 1 tot 2 tv's Smart-TV in de salon en/of master bedroom,

elektrische houder in de salon

Led-buitespots (24V) rondom

IR-camerasysteem met wifi en harde schijf,

4 buitencamera's Smart Home-systeem (voor 230V-lichtnet)

Verdere opties en uitrusting op aanvraag

DE

Es gibt kaum eine entspannendere Art zu leben als auf dem Wasser. Dieses einzigartige Hausboot ist ideal für ein dauerhaftes Leben auf dem Wasser.

Dieses einzigartige Hausboot eignet sich hervorragend für ein dauerhaftes und nahezu autarkes Leben und Arbeiten auf dem Wasser. Verfügbar für den sofortigen Verkauf!

Allgemein

Rumpfform: Rumpfmateriaal: Aluminium
Steueranlage: Innensteuerstand mit nautischem 24-V-Bedienfeld, optional: 2. Steuerstand auf dem Oberdeck.
Fenster: Aus Kunststoff mit Doppelverglasung, abschließbar, Bogen-Terrassentüren: Drehtür als Eingangstür, zweiflügelig. Eingangstür Kunststoff/Aluminium, einbruchsicher

Innenausstattung

Aufenthaltsräume: Wohnfläche ca. 50 m2 im Innenbereich, zusätzliche Terrassen möglich.
Anzahl Kojen: 2 Betten 160 x 200 cm, fest eingebaut mit Stauraum unter den Lattenrosten. Schlafsofa der Preiskategorie A im Salon. Einbaumöbel Preiskategorie A in beiden Schlafzimmern (Kleiderschrank, Kommode)
Sonstiges:

Bodenbelag (Laminat,) in den Wohnräumen. In den Bädern/Technikräumen wasserfestes PVC.

Deckenverkleidung aus MDF-Platten inkl. LED-Hochvoltstrahler in allen Räumen.

Standard-Küchenzeile inkl. 2-Phasen-Gasherd, Spüle, Backofen und Kühlschrank.

Sichtschutz an allen Fenstern: Plissee, inkl. Hitzeschutz.

Innentüren als Schiebetüren, Technikraum als Drehtür.

Dach komplett geschlossen, vollständig mit EPDM-Folie (1,5 mm) abgedeckt.

Motor, Elektrik, Wasser

Spannung: 230V Aufputzmontage

Abwassertank: Biologisches Abwassersystem ENTERON 50

Sonstiges:

Biologische Kläranlage ENTERON 50

Nautische Instrumente

Sonstiges:

Nautische Beleuchtung LED (Positionslichter, Oberlicht, Rücklicht, Ankerlicht)

Zubehören

Sonstiges:

OPTIONAL:

Rumpf/Nautik/Technik Motor: 2x 100 PS MERCURY CT anstelle von 2x 60 PS

Bug-/Heckstrahlruder SIDEPOWER 24V inkl. Fernsteuerung

Autarke Trinkwasserversorgung (nur Frischwasser)

Generator 4 kW, superschallgedämmt inkl. 50L Tank 3,6 kWp PV-Anlage inkl. Stromspeicher 15 kW/h (LiFePO4)

Klimaanlage (3x 3,5 kW, Heizung, Kühlung, Trocknung) in allen Wohn- und Schlafräumen inkl. Wärmepumpe

Konstruktion/Interieur Innenwandverkleidung Aluminiumpaneele statt Holz

Wandverkleidung außen Aluminiumpaneele

Echtholzparkett in allen Wohnbereichen, optional mit el. IR-Fußbodenheizung

Wellnessbad inkl. Duschtempel mit Dampfsauna

Außendusche (Warm- und Kaltwasser) auf der Heckterrasse

Begehbare Dachterrasse mit WPC-Verkleidung, inkl. Alu-Geländer und Wendeltreppe

Lastenaufzug 20 kg zur Dachterrasse

Außenküche aus Edelstahl auf der Dachterrasse inkl. Warm-/Kaltwasseranschluss

Echtholz-Lounge-Set für 6-8 Personen inkl. Kissenbox

Variable Pergola über dem Loungebereich I

Dachbeleuchtung auf dem gesamten Oberdeck

Whirlpool für 4 Personen (aufblasbar) auf dem Oberdeck, inkl. Wasseranschluss

2. Steuerstand auf dem Oberdeck

Automatische Satellitenanlage für 1 bis 2 TVs Smart TV im Salon und/oder Hauptschlafzimmer

Elektrische Wiege im Salon

LED-Außenstrahler (24 V) rundum

IR-Kamerasystem mit Wifi und Harddisk

4 Außenkameras Smart Home System (für 230V Netz)

Weitere Optionen und Ausstattungen auf Anfrage

FR

Il n'y a pas de façon plus relaxante de vivre que sur l'eau.

Cette péniche unique est idéale pour vivre en permanence sur l'eau.

Cette péniche unique est idéale pour vivre et travailler sur l'eau de manière permanente et presque autonome. Disponible pour une vente immédiate !

Général

Forme: matériau de la coque : aluminium

Système de barre: poste de pilotage intérieur avec panneau de contrôle nautique 24 V, en option : 2ème poste de pilotage sur le pont supérieur.

Vitres: En plastique avec double vitrage, verrouillable, portes de terrasse en arc : porte battante comme porte d'entrée, à deux battants. Porte d'entrée en plastique/aluminium, anti-effraction

Aménagement

Séjour: Surface habitable d'environ 50 m2 à l'intérieur, possibilité de terrasses supplémentaires.

Couche: 2 lits 160 x 200 cm, encastrés fixes avec espace de rangement sous les sommiers à lattes. Canapé-lit catégorie A dans le salon. Meubles intégrés de catégorie A dans les deux chambres à coucher (armoire, commode).

Autre:

Revêtement de sol (stratifié) dans les pièces à vivre. Dans les salles de bains/locaux techniques, PVC étanche.

Plafond recouvert de panneaux MDF, y compris spots LED haute tension dans toutes les pièces.

Unité de cuisine standard comprenant une plaque de cuisson à gaz à 2 pises, un évier, un four et un réfrigérateur.

Protection contre les regards indiscrets sur toutes les fenêtres : Plissee, y compris protection thermique.

Portes intérieures coulissantes, porte tournante pour le local technique.

Toit complètement fermé, entièrement recouvert d'un film EPDM (1,5 mm).

Moteur, électricité, eau

Tension: 230V montage en surface

Réservoir d'eaux usées: ENTERON 50 système d'épuration biologique

Autre:

Station d'épuration biologique ENTERON 50

Navigation et électronique

Autre:

Éclairage nautique LED (feux de position, feu de position, feu arrière, feu d'ancre)

Équipement

Autre:

OPTIONNEL :

Coque/nautique/technique Moteur : 2x 100 cv MERCURY CT au lieu de 2x 60 cv

Propulseur d'étrave / de poupe SIDEPOWER 24V avec télécommande

Approvisionnement autonome en eau potable (eau douce uniquement)

Générateur 4 kW, super insonorisé, avec réservoir de 50L
Système PV de 3,6 kWp avec stockage d'électricité de 15 kW/h (LiFePO4)

Système de climatisation (3x 3,5 kW, chauffage, refroidissement, séchage) dans toutes les pièces d'habitation et les chambres à coucher, y compris pompe à chaleur

Construction/Intérieur Revêtement des murs intérieurs en panneaux d'aluminium au lieu de bois

Revêtement mural extérieur en panneaux d'aluminium

Parquet en bois véritable dans tous les espaces de vie, en option avec chauffage au sol el. IR au sol

Bain de bien-être avec temple de douche et sauna à vapeur

Douche extérieure (eau chaude et froide) sur la terrasse arrière

Toit-terrasse accessible avec revêtement en WPC, y compris garde-corps en aluminium et escalier en colimaçon

Monte-charge de 20 kg jusqu'au toit-terrasse

Cuisine extérieure en acier inoxydable sur le toit-terrasse, avec raccordement à l'eau chaude/froide

Ensemble de salon en bois véritable pour 6-8 personnes, y compris boîte à coussins

Pergola variable au-dessus du salon I

Luminaires de toit sur l'ensemble de la terrasse supérieure

Bain à remous pour 4 personnes (gonflable) sur le pont supérieur, avec raccordement à l'eau

2ème poste de pilotage sur le pont supérieur

Système satellite automatique pour 1 à 2 téléviseurs Smart TV dans le salon et/ou la chambre principale

berceau électrique dans le salon

Spots extérieurs LED (24 V) sur tout le pourtour

Système de caméra IR avec wifi et disque dur

4 caméras extérieures Système Smart Home (pour réseau 230V)

Autres options et équipements sur demande

General information

Make:	Houseboat LST
Model:	Sneek 49
Year:	2023
Condition:	New
Engine type:	

Measurements

Length:	14.95 m (49.05 ft)
Beam:	4.9 m (16.08 ft)
Deep:	0.9 m (2.95 ft)

Accommodation

Cabins:	0
Berths:	0

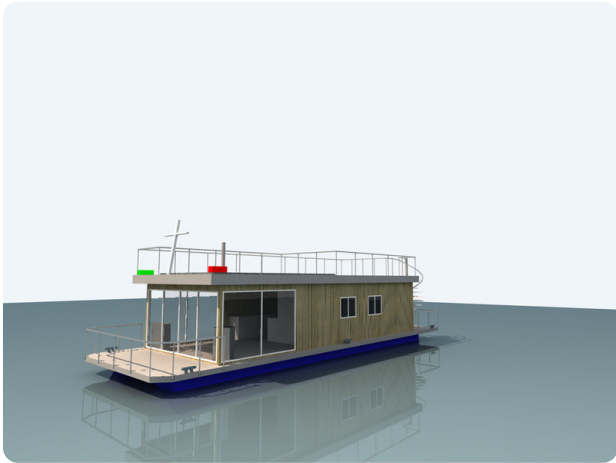
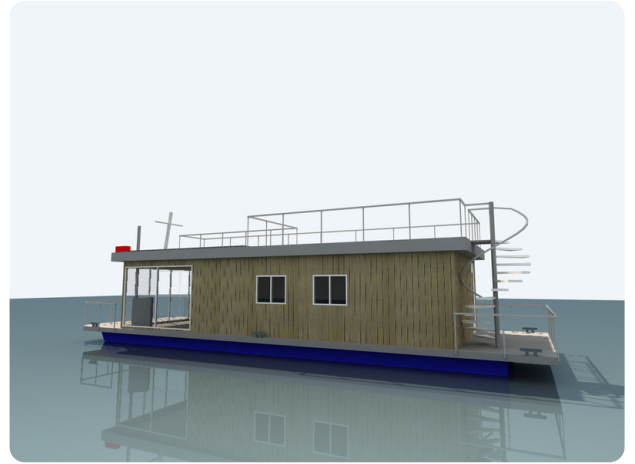
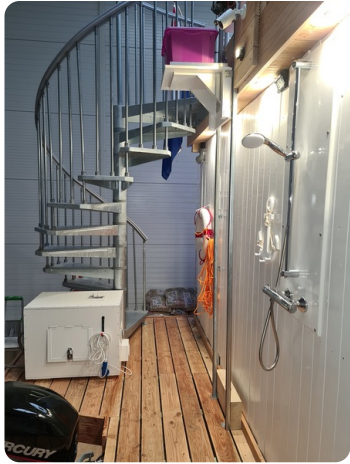












Scheepsmakelaardij Goliath

Hendrik Bulthuisweg 2

8606 KB SNEEK

Netherlands

Phone: 0031(0)6-54723943

<https://www.scheepsmakelaardijgoliath.nl>

