



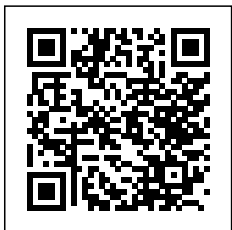
HAYRI KUTLU Goélette 19M caïque turque MARMARIS

€160,000 • Sud CATALOGNE Spain • Used • 1988

Presented by

Olivier Haroche
Phone: +34 637 510 716

Barcelona Yachting
Port Olímpic - Local 14
08005 Barcelona
Spain



Barcelona
Yachting



7zea.com

Details

Make:	HAYRI KUTLU
Model:	Goélette 19M caïque turque MARMARIS
Year:	1988
Condition:	Used
Engine:	DETROIT GM 174HP 6-71, 180 hp
Engine type:	
Fuel type:	Diesel
Length:	19.15 m (62.83 ft)
Beam:	5.7 m (18.70 ft)
Cabins:	0
Berths:	0

Description

FR

Goélette 19M Caique Turque MARMARIS de 1988, Refit total en 2023, Prix HT, Pavillon : PANAMA

BAISSE de prix Tres recente

Conçu pour une navigation autonome transocéanique, en famille ou avec des amis, Pen Doar accueille 6 personnes, en tout confort. Il a fait l'objet d'un rebuilt complet ou tout est neuf ou remis à neuf. Il dispose de 5 voiles au près sur enrouleur et rails Harken et d'un parasailor.

Le moteur, un GM Detroit 6 cylindre 2 temps diesel, très solide et économique, a été totalement reconstruit à neuf. C'est une "maison" sur l'eau avec tous les équipements de navigation hauturière.

Le propriétaire s'en sépare pour des raisons de santé.

Un descriptif complet est disponible sur demande.

Pen Doar, sous son nom d'origine Buyuk Amiral, a été conçu en 1988 par son commanditaire pour naviguer vers la Mer Rouge et l'Océan Indien. Ce bateau est confortable et tient très bien la haute mer et les vents de 50 nœuds. Nous avons eu l'occasion de le vérifier à cinq reprises. De 2018 à 2023, nous avons entrepris un refit complet pour le rendre autonome et capable de navigations transocéaniques.

Modifications et Améliorations

- Coque : Les bordés de coque ont été remplacés par du Tali de Guinée-Bissau, un bois antifeu, imputrescible et extrêmement dur de 6 cm d'épaisseur, dont l'huile essentielle est très corrosive.
- Quille : La quille, prolongée de 2,20 m à 2,70 m, a été renforcée par une contre-carlingue moisée et 13 barres d'inox de 26 mm, pour un poids total de 9,5 tonnes.
- Préceinte Plat-Bord : Une préceinte plat-bord de 6 cm d'épaisseur et 25 cm de large en Tali a été installée pour couronner toute la coque.
- Timonerie et Roof : Les joues du roof et la timonerie ont été refaites avec un parement de 10 mm en Guatambu d'Amérique du Sud. La timonerie a été reconstruite avec des vitrages anti-effraction.
- Pont et Cockpit : Le pont, le rouf, les passavants et le cockpit ont été revêtus de liège Seacork, confortable et isolant.
- Hublots et Écoutilles : Les 18 hublots coulissants en aluminium avec vitrage de 6 mm et les 2 écoutilles sont neufs.
- Inox : Toutes les pièces en inox, y compris les bites, croix de Lorraine, chaumards, cravates, dalots basculants, daviers à bascules, bastingage, cadènes et main-courantes, ont été fabriquées sur mesure.
- Mâts : Les 2 mâts en acier ont été rénovés et refixés sur une épontille pour le mât principal et sur une structure porteuse pour l'artimon.
- Moteur et Générateur : Le moteur a été refait à neuf et le générateur est neuf. Tous les réservoirs (eau douce, gasoil, eaux grises, eaux noires et hydrauliques) sont également neufs.

- Équipement Électrique : Les 8 panneaux solaires de 345Wc en 24V, les contrôleurs, armoires, transfo d'isolement Victron, batteries, chargeurs 12V et 24V, winchs électriques, pompes 24V, toute l'électronique, radar, antennes Wifi et TNT, y compris le GMDSS, tout est neuf.

- Confort : Le dessalinisateur, les 2 réfrigérateurs, le congélateur, le four 4 fonctions, la plaque gaz, le lave-vaisselle, la machine à laver et le compresseur d'air sont neufs. Les 3 WC électriques sont neufs. Les agencements de la cuisine ont été pensés pour la navigation.

Visite sur rendez-vous. Pour un dossier complet en PDF, n'hésitez pas à nous contacter.

#barcelonayachting #goelette #caïque #bateauclassique #voilieravendre #yachtforsale #classicboat #refitbateau #yachtinglife #bateautraditionnel #bateauavendre #yachtbroker #nautisme #bateauxdeplaisance #longdistancecruising #bluewaterboat #voilierclassique #prixenbaisse #ventedebateaux #navigationhauturière #bateaudecharme #turkishgulet #sailingyacht #bateaunique

EN

19M Schooner - Turkish Gulet MARMARIS (1988), Full Refit in 2023, Price excl. VAT, Flag: PANAMA

Very recent price DROP

Designed for autonomous, transoceanic navigation with family or friends, *Pen Doar* comfortably accommodates 6 people. The vessel has undergone a full rebuild — everything is either new or fully refurbished. It is equipped with five sails on furlers and Harken tracks, as well as a Parasailor.

The engine, a GM Detroit 6-cylinder 2-stroke diesel — robust and fuel-efficient — has been fully rebuilt. This is a true "home on the water" with all offshore navigation equipment.

The owner is parting with the vessel for health reasons.

A full specification sheet is available upon request.

Originally named *Buyuk Amiral*, *Pen Doar* was built in 1988 by its first owner to sail the Red Sea and the Indian Ocean. It is a seaworthy and very comfortable vessel, capable of handling 50-knot winds — something we have personally verified five times. Between 2018 and 2023, we undertook a complete refit to make the boat autonomous and transocean-ready.

Modifications & Improvements

- **Hull:** Planks replaced with 6 cm thick Tali wood from Guinea-Bissau – a fire-resistant, rot-proof, extremely hard wood with a highly corrosive essential oil.
- **Keel:** Extended from 2.20 m to 2.70 m, reinforced with a

doubled keelson and 13 stainless steel rods (26 mm), totaling 9.5 tons.

- **Bulwark:** 6 cm thick and 25 cm wide Tali wood installed around the entire hull.
- **Wheelhouse & Coachroof:** Rebuilt with 10 mm South American Guatambu wood cladding; wheelhouse features anti-break-in glass.
- **Deck & Cockpit:** Covered in Seacork – comfortable and insulating.
- **Portholes & Hatches:** All 18 sliding aluminum portholes with 6 mm glazing and 2 hatches are new.
- **Stainless Steel Fittings:** All custom-made (bollards, fairleads, pushpits, stanchions, handrails, etc.)
- **Masts:** Both steel masts renovated; mainmast mounted on a pillar, mizzen on a supporting frame.
- **Engine & Generator:** Engine fully rebuilt; generator and all tanks (fresh water, diesel, grey/black/hydraulic) are new.
- **Electrical Equipment:** 8 solar panels (345W/24V), controllers, cabinets, Victron isolation transformer, batteries, 12V/24V chargers, electric winches, 24V pumps, all electronics, radar, Wi-Fi/TNT antennas, GMDSS – all new.
- **Comfort:** Desalinator, 2 fridges, freezer, 4-function oven, gas hob, dishwasher, washing machine, air compressor — all new. 3 electric toilets. Galley layout designed for offshore use.

Viewings by appointment only. PDF brochure available on request.

#barcelonayachting #schooner #turkishgulet #classicboat #yachtforsale #sailingyacht #refityacht #bluewatercruising #yachtinglife #offshoresailing #oceanready #sailaway #yachtbroker #nauticalstyle #boatsales #pricecut #oceancruising #liveaboard #sailinglife #uniqueopportunity #rebuiltboat #maritimeheritage

ES

Goleta de 19M - Caique Turco MARMARIS (1988), Refit completo en 2023, Precio sin IVA, Pabellón: PANAMÁ

BAJADA de precio muy reciente

Diseñado para la navegación transoceánica autónoma con familia o amigos, *Pen Doar* acoge cómodamente a 6 personas. Ha sido objeto de una reconstrucción total: todo es nuevo o reacondicionado. Cuenta con cinco velas en enrolladores y raíles Harken, además de un parasailor.

El motor, un GM Detroit diésel de 6 cilindros y 2 tiempos — robusto y económico — ha sido completamente reconstruido. Es una verdadera “casa flotante” equipada para la navegación de altura.

El propietario se desprende del barco por motivos de salud.

Una ficha técnica completa está disponible bajo petición.

Originalmente llamado *Buyuk Amiral, Pen Doar* fue diseñado en 1988 por su primer armador para navegar hacia el Mar Rojo y el Océano Índico. Es un barco cómodo y muy marinero, capaz de soportar vientos de hasta 50 nudos — lo hemos comprobado en cinco ocasiones. Entre 2018 y 2023, se llevó a cabo un refit integral para hacerlo autónomo y listo para travesías transoceánicas.

Modificaciones y Mejoras

- **Casco:** Se reemplazaron las planchas del casco con madera de Tali (6 cm de grosor) proveniente de Guinea-Bisáu — ignífuga, imputrescible y extremadamente dura.
- **Quilla:** Prolongada de 2,20 m a 2,70 m y reforzada con contracarroza y 13 varillas de acero inoxidable de 26 mm (peso total: 9,5 toneladas).
- **Regala:** Banda de Tali de 6 cm de grosor y 25 cm de ancho a lo largo de todo el casco.
- **Timonera y Cabina:** Reconstruidas con revestimiento de madera Guatambu (10 mm) de Sudamérica. La timonera tiene cristales anti-intrusión.
- **Cubierta y Cockpit:** Revestidos en corcho Seacork – cómodo y aislante.
- **Portillos y Escotillas:** 18 portillos correderos de aluminio con vidrio de 6 mm y 2 escotillas nuevas.
- **Accesorios Inox:** Piezas a medida (bitas, pasacabos, candeleros, cornamusas, barandillas, etc.)
- **Palos:** Los dos palos de acero fueron renovados y fijados sobre una columna (mayor) y una estructura portante (mizzen).
- **Motor y Generador:** Motor reconstruido; generador nuevo. Todos los depósitos (agua dulce, gasoil, aguas grises, negras e hidráulicas) también son nuevos.
- **Equipamiento Eléctrico:** 8 paneles solares de 345Wc (24V), controladores, armarios, transformador de aislamiento Victron, baterías, cargadores 12V/24V, winches eléctricos, bombas 24V, electrónica, radar, antenas Wi-Fi/TDT, GMDSS — todo nuevo.
- **Confort:** Desalinizador, 2 neveras, congelador, horno 4 funciones, cocina de gas, lavavajillas, lavadora y compresor de aire nuevos. 3 WC eléctricos. Cocina pensada para la navegación.

Visita con cita previa. Dossier completo en PDF disponible bajo petición.

#barcelonayachting #goleta #caique #barcoclasico #veleroventa #guleteturco #refitbarco #navegacionoceánica #yatesdevela #vidaabordo #barcoaventa #navegacionaltura #crucerolargo #estilonautico #bajadeprecio #oportunidadunica #barcounico #brokerdenavegacion #veleroocéanico #reconstrucciontotal

General information

Make:	HAYRI KUTLU
Model:	Goélette 19M caïque turque MARMARIS
Year:	1988
Condition:	Used

Engine

Engine:	DETROIT GM 174HP 6-71, 180 hp
Engine type:	
Fuel type:	Diesel

Measurements

Length:	19.15 m (62.83 ft)
Beam:	5.7 m (18.70 ft)
Deep:	2.7 m (8.86 ft)
Weight:	0 kg (0.00 lb)

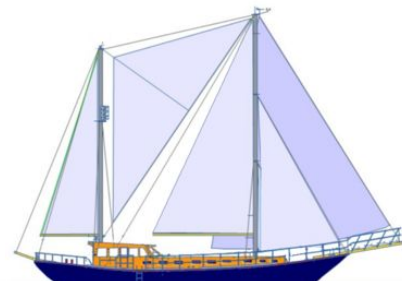
Accommodation

Cabins:	0
Berths:	0

Images

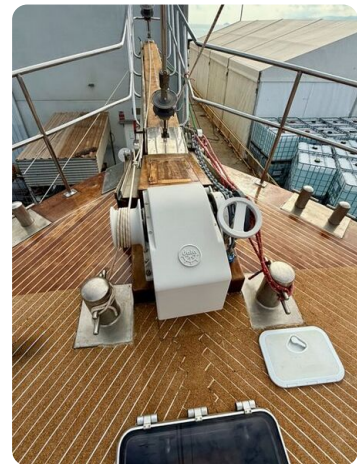


PEN DOAR Exterieurs

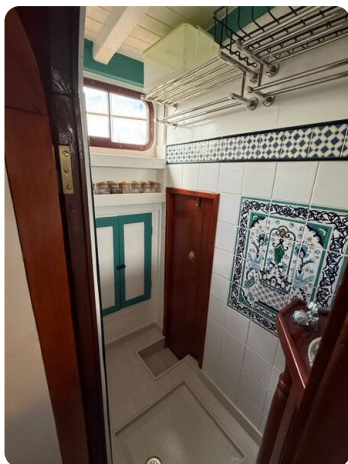


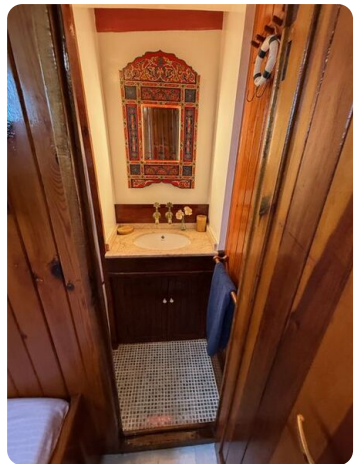


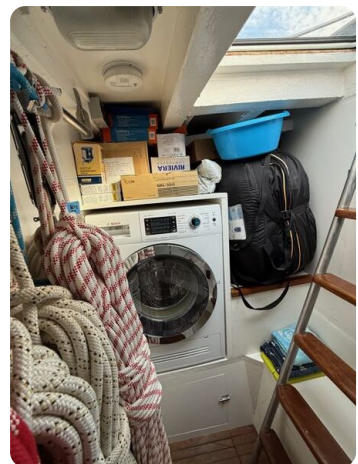
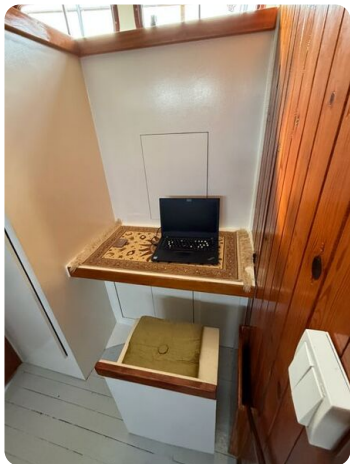




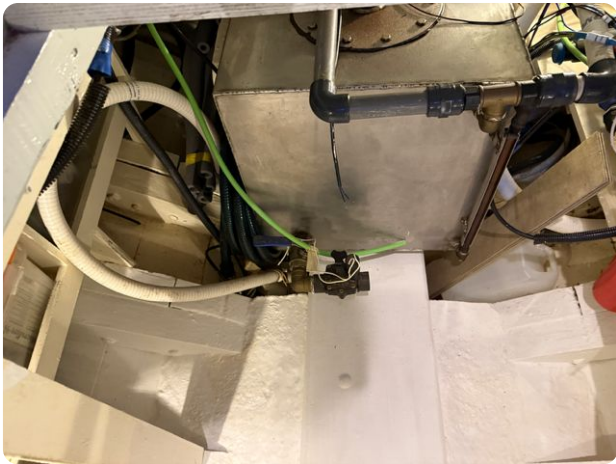












Barcelona Yachting

Port Olímpic - Local 14

08005 Barcelona

Spain

Phone: +34 637 510 716

<https://www.barcelonayachting.com/>

