



Gillissenvlet 9.70 OK/AK

€34,995 • Ijlst Netherlands • Used • 1964

Presented by

Sjoerd Kampen
Phone: 0031(0)6-54723943

Scheepsmakelaardij Goliath

Hendrik Bulthuisweg 2
8606 KB SNEEK
Netherlands

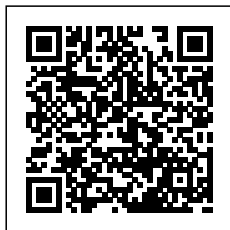


Details

Make:	Gillissenvlet
Model:	9.70 OK/AK
Year:	1964
Condition:	Used
Engine type:	
Length:	9.7 m (31.82 ft)
Beam:	3.3 m (10.83 ft)
Cabins:	0
Berths:	0



Scheepsmakelaar
dij Goliath



7zea.com

Description

EN

Beautiful classic Gillissen vlet

Beautiful Gillissen vlet, in front a dinette which can be lowered so that the entire point becomes a large bed! Rear 2 1 person fixed berths. Kitchen with 60L fridge on height! Bathroom with shower. 60l Hot water boiler on the engine or on 220V to heat.

In 2018 professionally installed a Mercedes OM605 105 hp diesel engine with Velvet hydraulic gearbox. placed. The exhaust is extra quiet. The boat has hydraulic steering with remote control.

The woodwork on top was completely stripped bare last spring and rebuilt 6 layers of 2 component and 1 layer of 1 component topcoat for the UV filter. The woodwork of the roof hatch and railing still need attention.

General

Steering system: Hydraulic steering with remote control

Accommodation

Berths: 2 fixed + 2 extra

Other:

Faucet with hot and cold water.

In the cabin, the dinette can be lowered so that the entire point becomes a large bed. In the aft cabin there are 2 single beds.

Engine, electrics, water

Control panel: MPPT Victron

Hot water: 60 liter hot water boiler

Other:

In 2018 a 1994 Mercedes OM605 diesel engine with hydraulic reversing clutch was professionally installed

The engine is professionally maintained by Technisch bedrijf Bakker in IJlst

There is a dry cooling system under the ship. There is also an extra cooling system on the exhaust with a separator to muffle noise, so the engine is not audible outside the ship.

Navigation and electronics

Other:

The electrics in the steering box were renewed in 2023.

Equipment

Other:

The sides of the cockpit tent can be zipped all the way out.

NL

Mooie klassieke Gillissen vlet

Mooie Gillissen vlet, voorin een dinette welke kan zakken zodat de gehele punt een groot bed wordt! Achterin 2 1 persoons vaste slaappleatsen. Keuken met 60L koelkast op hoogte! natte cel met douche. 60l Warm water boiler op de motor of op 220V te verwarmen.

In 2018 is er professioneel een Mercedes OM605 105 pk dieselmotor met Velvet hydraulische

keerkoppeling.geplaatst. De uitlaat is extra stil uitgevoerd. De boot beschikt over een hydraulische stuurinrichting met afstandsbediening.

Het houtwerk bovenop is afgelopen voorjaar helemaal kaal gehaald en is opnieuw opgebouwd 6 lagen 2 component en 1 laag 1 component aflak voor het UV-filter. Het houtwerk van het dakluik en reling vergen nog aandacht.

Algemeen

Besturing: Hydraulisch stuurinrichting met afstandsbediening

Accommodatie

Slaappleatsen: 2 vast + 2 extra

Overig:

Mengkraan met warm en koud water.

In de kajuit kan de dinette zakken zodat de gehele punt een groot bed wordt. In de achtercabine bevinden zich 2 eenpersoonsbedden.

Motor, electra, water

Bedieningspaneel: MPPT Victron

Warm water: 60 liter warm water boiler

Overig:

In 2018 is er professioneel een Mercedes OM605 dieselmotor uit 1994 met hydraulische keerkoppeling ingebouwd

De motor wordt professioneel onderhouden door Technisch bedrijf Bakker in IJlst

Er zit een droog koelsysteem onder het schip. Daarnaast is er een extra koeling op de uitlaat gemaakt met een separator om geluid te dempen, waardoor de motor niet hoorbaar is buiten het schip.

Navigatie en electronica

Overig:

De electra in de stuurkast is in 2023 vernieuwd.

Uitrusting

Overig:

De zijanten van de kuintent kunnen helemaal uit de tent geritst worden.

DE

Schönes klassisches Gillissen-Veilchen

Schöne Gillissen vlet, vorne eine Essecke, die abgesenkt werden kann, so dass die gesamte Kahn wird ein großes Bett! Hinten 2 1 Person feste Kojen. Küche mit 60L-Kühlschrank! Badezimmer mit Dusche. 60l Warmwasserboiler auf Motor oder auf 220V zu heizen.

Im Jahr 2018 wurde ein Mercedes OM605 105 PS Dieselmotor mit hydraulischem Velvet-Getriebe professionell installiert. Der Auspuff ist besonders leise. Das Boot hat eine hydraulische Lenkung mit Fernbedienung.

Das Holz an der Oberseite wurde im letzten Frühjahr komplett entlackt und mit 6 Schichten 2-Komponenten- und 1 Schicht 1-Komponenten-Decklack für den UV-Filter wiederaufgebaut. Die Holzarbeiten der Dachluke und Reling erfordern noch Aufmerksamkeit.

Allgemein

Steueranlage: Hydraulische Lenkung mit Fernsteuerung

Innenausstattung

Anzahl Kojen: 2 fest + 2 extra

Sonstiges:

Wasserhahn mit heißem und kaltem Wasser.

In der Kabine kann die Essecke abgesenkt werden, so dass der gesamte Punkt ein großes Bett wird. Es gibt 2 Einzelbetten in der Achterkabine.

Motor, Elektrik, Wasser

Schalttafel: MPPT Victron

Warmwasser: 60-Liter-Warmwasserboiler

Sonstiges:

Ein 1994er Mercedes OM605 Dieselmotor mit hydraulischer Rückfahrkupplung wurde 2018 professionell eingebaut.

Der Motor wird von der Technischen Gesellschaft Bakker in IJlst professionell gewartet.

Unter dem Schiff befindet sich ein Trockenkühlsystem. Darüber hinaus gibt es ein zusätzliches Kühlsystem am Auspuff mit einem Abscheider, um den Lärm zu dämpfen, so dass der Motor außerhalb des Schiffes nicht zu hören ist.

Nautische Instrumente

Sonstiges:

Die Elektrik im Lenkgetriebe wurde im Jahr 2023 erneuert.

Zubehören

Sonstiges:

Die Seiten des Cockpitzeltes können komplett geöffnet werden.

FR

Beau classique Gillissen vlet

Magnifique vlet Gillissen, à l'avant une dînette qui peut être abaissée pour que l'ensemble du pont devienne un grand lit ! A l'arrière 2 couchettes fixes 1 personne. Cuisine avec réfrigérateur 60L ! Salle de bain avec douche. Chauffe-eau de 60l sur le moteur ou sur 220V pour chauffer.

En 2018, un moteur diesel Mercedes OM605 105 hp avec boîte de vitesses hydraulique Velvet a été installé professionnellement. L'échappement est très silencieux. Le bateau est équipé d'une direction hydraulique avec télécommande.

Les boiseries du toit ont été entièrement mises à nu au printemps dernier et reconstruites 6 couches de topcoat 2 composants et 1 couche de topcoat 1 composant pour le filtre UV. Les boiseries de la trappe de toit et de la rambarde nécessitent encore une attention particulière.

Général

Système de barre: Direction hydraulique avec télécommande

Aménagement

Couchette: 2 fixes + 2 supplémentaires

Autre:

Robinetterie avec eau chaude et froide.

Dans la cabine, la dînette peut être abaissée de façon à ce que l'ensemble de la pointe devienne un grand lit. Il y a 2 lits

simples dans la cabine arrière.

Moteur, électricité, eau

Panneau de commande: MPPT Victron

Eau chaude: Chaudière à eau chaude de 60 litres

Autre:

Un moteur diesel Mercedes OM605 de 1994 avec embrayage hydraulique de marche arrière a été installé professionnellement en 2018.

Le moteur est entretenu professionnellement par l'entreprise technique Bakker à IJlst.

Il y a un système de refroidissement à sec sous le navire. En outre, il y a un système de refroidissement supplémentaire sur l'échappement avec un séparateur pour étouffer le bruit, de sorte que le moteur n'est pas audible à l'extérieur du navire.

Navigation et électronique

Autre:

Les circuits électriques du boîtier de direction ont été renouvelés en 2023.

Equipement

Autre:

Les côtés de la tente du cockpit peuvent être complètement dézippés.

General information

Make:	Gillissenvlet
Model:	9.70 OK/AK
Year:	1964
Condition:	Used
Engine type:	

Measurements

Length:	9.7 m (31.82 ft)
Beam:	3.3 m (10.83 ft)
Deep:	0.9 m (2.95 ft)

Accommodation

Cabins:	0
Berths:	0

Images



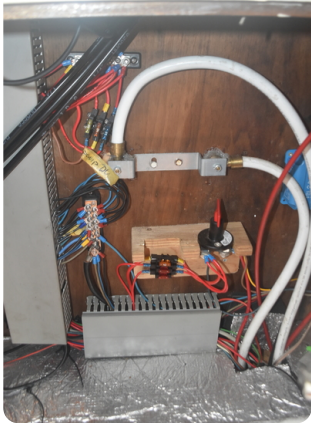














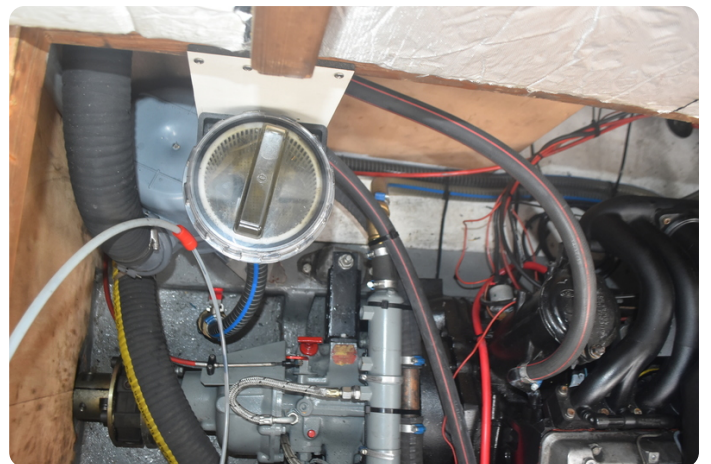
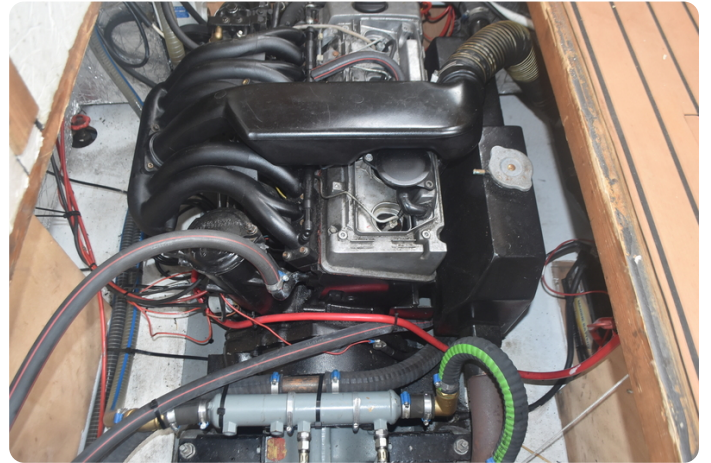
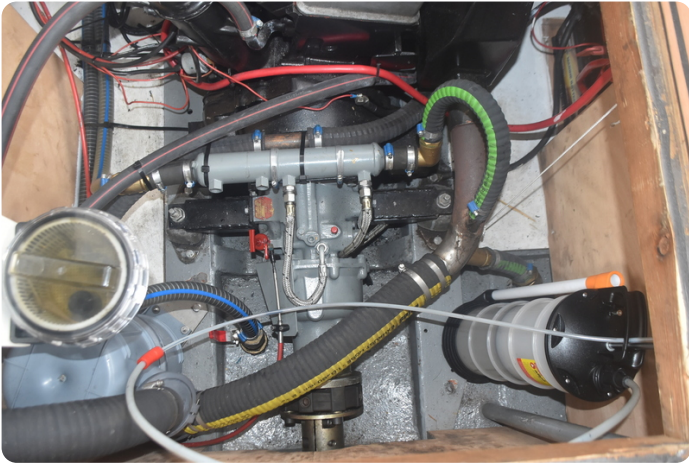


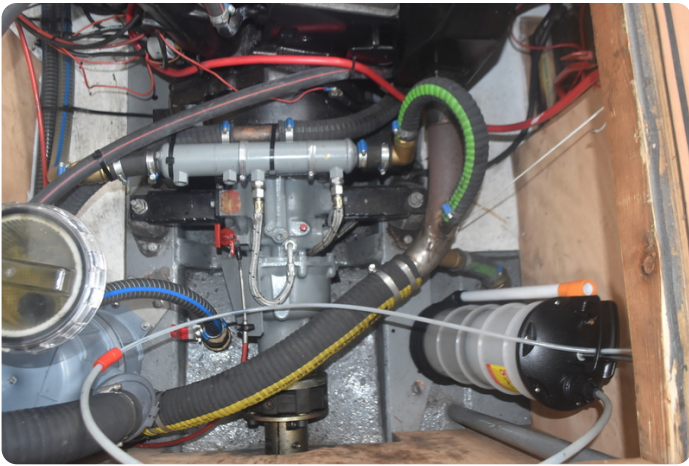












Scheepsmakelaardij Goliath

Hendrik Bulthuisweg 2

8606 KB SNEEK

Netherlands

Phone: 0031(0)6-54723943

<https://www.scheepsmakelaardijgoliath.nl>

