

Canamer Canamer 33 WA 33

€68,000 • Sardegna Italy • Used • 2008

Presented by

Gabriele Azzi
Phone: +39078934721

Given For Yachting

Piazza Quadra, 8
07020 Porto Rotondo
Italy

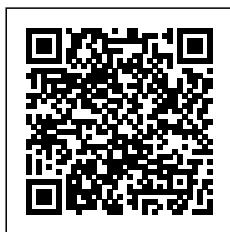


Details

Make:	Canamer
Model:	Canamer 33 WA 33
Year:	2008
Condition:	Used
Engine:	Mercruiser MCM 5.0L BRAVO III, 265 hp
Engine type:	
Fuel tank:	600 l (158.50 gal)
Length:	9.85 m (32.32 ft)
Beam:	3.23 m (10.60 ft)
Cabins:	0
Berths:	0



Given For
Yachting



7zea.com

Description

EN

The Canamer 33 Walkaround is a walkaround type motor boat, characterized by a complete pedestrian circulation space around the deckhouse/steering console, allowing easy access to all areas of the deck (typical in the "walkaround" category). The design is suitable for both daytime excursions and for navigation with light overnight stays thanks to the cabin areas below deck. Finally, a comfortable bathroom, with all the services. So, a boat suitable for quick excursions and fun days at sea.

Navigation equipment:

On-Board Computer (Mercruiser), Odometer (Geonav), Depth Sounder (Geonav), Plotter with GPS antenna (Geonav 7" wide), Co-pilot seat.

Staging and technical:

2 Engine Alarm, Bilge Alarm, Water pressure pump, Shore power cable, Guard rail, Deck Shower, Hydraulic Flaps (Bennett), Fire Extinguishing System, Flaps Indicators (Bennett), Courtesy Lights, Platform, 3 Automatic Bilge Pump, Entry door, Shorepower connector, Voltage Rectifier, Rollbar, Electric Windlass, Gang Board, cockpit table, Horn, T-Top.

Domestic Facilities onboard:

Warm Water System (bivalente), Waste Water Plant, Fuel Tank Indicator, Water Tank Meter, Interior wooden floor, 12V Outlets, 220V Outlets, Black Water Tank, Electric Toilet.

Entertainment:

Speakers, Radio AM/FM, Hi-Fi.

Kitchen and appliances:

Galley, Burner, Electric hot plate (a gas).

Upholstery:

Stern Cushions, Bow Cushions, Sunshade (con candelieri).

IT

Il Canamer 33 Walkaround è una imbarcazione a motore di tipo walkaround, caratterizzata da uno spazio di circolazione pedonale completo attorno alla tuga/console di guida, consentendo facile accesso a tutte le aree del ponte (tipico nella categoria "walkaround"). La progettazione adatta sia per escursioni diurne sia per navigazioni con pernottamento leggero grazie alle zone cabine sotto coperta. Infine, un comodo bagno, con tutti i servizi. Quindi, un natante adatto per veloci escursioni e giornate di divertimento in mare.

Strumentazione elettronica di navigazione:

Computer di bordo (Mercruiser), Contamiglia (Geonav), Ecoscandaglio (Geonav), Plotter con antenna GPS (Geonav 7" wide), Sedile Copilota.

Allestimento tecnico e di coperta:

2 Allarme motore, Allarme sentina, Autoclave, Cavo corrente di banchina, Corrimano, Doccia esterna, Flap idraulici (Bennett), Impianto antincendio, Indicatori Flaps (Bennett), Luci di cortesia, Piattaforma, 3 Pompa di sentina automatica, Porta ingresso, Presa 220V banchina, Raddrizzatore, Rollbar, Salpa Ancore Elettrico, Scala reale, Tavolo pozzetto, Tromba, T-Top.

Dotazioni domestiche di bordo:

Boiler (bivalente), Impianto acque nere, Indicatore del serbatoio del carburante, Indicatore del Serbatoio dell'Acqua, Pavimento interno in legno, Prese interne 12v, Prese interne 220v, Serbatoio Acque Nere, WC marino elettrico.

Intrattenimento:

Altoparlanti, Radio AM/FM, Stereo.

Cucina ed elettrodomestici:

Cucina, Fornello, Piastra elettrica (a gas).

Tappezzerie:

Cuscineria di poppa, Cuscineria di prua, Tendalino (con candelieri).

FR

Le Canamer 33 Walkaround est un bateau à moteur de type walkaround, caractérisé par un espace complet de circulation piétonne autour du pont et de la console de direction, permettant un accès facile à toutes les zones du pont (typique dans la catégorie « walkaround »). Le design convient à la fois aux excursions de jour et à la navigation avec des nuits légères grâce aux zones de cabine sous le pont. Enfin, une salle de bain confortable, avec tous les services. Ainsi, un bateau adapté pour des excursions rapides et des journées agréables en mer.

Equipement électronique de navigation:

Ordinateur fixe de bord (Mercruiser), Loch (Geonav), Sondeur pêche (Geonav), Plotter GPS (Geonav 7" wide), Siège copilote.

Equipement de pont:

2 Alarme moteur, Alarme de pompe de cale, Eau sous pression, Câble d'alimentation à quai, Filères, Douche de cockpit, Flaps hydrauliques (Bennett), Extincteur(s) fixe(s), Indicateurs de flaps (Bennett), Éclairage de courtoisie, Plateforme arrière, 3 Pompe de cale automatique, Porte latérale, Prise de quai, Onduleur, Rollbar, Guindeau électrique, Echelle de coupée, table de cockpit, Corne, T-Top.

Equipement intérieur:

Ballon d'eau chaude (bivalente), Cuve à eaux noires, Indicateur du réservoir de carburant, Jauge de Réservoir d'Eau, Plancher intérieur en bois, Prises interieures 12v, Prises interieures 220v, Réservoir d'eau noire, Toilettes électriques.

Divers:

Haut-parleurs, Radio AM/FM, Hi-Fi.

Equipement de confort:

Cuisine, Cuisinière, Plaques électriques (a gas).

Sellerie et tauds:

Coussins arrieres, Coussin avant, Taud de soleil (con candelieri).

DE

Der Canamer 33 Walkaround ist ein Walkaround-Motorboot, das sich durch einen vollständigen Fußgängerraum rund um das Deckhaus/Steuerkonsole auszeichnet und einen einfachen Zugang zu allen Bereichen des Decks ermöglicht (typisch für die Kategorie "Walkaround"). Das Design eignet sich sowohl für Tagesausflüge als auch für die Navigation mit leichten Übernachtungen dank der Kabinenbereiche unter Deck. Schließlich ein komfortables Badezimmer mit allen Dienstleistungen. Also ein Boot, das sich für schnelle Ausflüge und spaßige Tage auf See eignet.

Navigation elektronische Instrumentation:

Yacht PC (Mercruiser), Logge (Geonav), Echolot (Geonav), Kartenplotter mit GPS (Geonav 7" wide), Copilotensitz.

Deck und technische Ausrüstung:

2 Motoralarm, Bilgealarm, Druckwasserpumpe, Landstromkabel, Reling, Cockpitdusche, Trimmklappen hydraulisch (Bennett), Feuer-Löschanlage, Trimmklappen Anzeigen (Bennett), Nachtbeleuchtung, Plattform, 3 automatische Bilgepumpe, Eingangstür, Landanschluß,

Rectifier, Rollbar, elektrische Ankerwinde, Treppen zur Badeplattform, Cockpittisch, Signalhorn, T-Top.

Anlagen an Bord:

Warmwasserbereiter (bivalente), Faekalientank, Kraftstofftankanzeige, Wassertankanzeige, Innenholzboden, 12V Steckdose, 220V Steckdose, Schwarzwassertank, elektrische Toilette.

Unterhaltung:

Lautsprecher, Radio AM/FM, Stereoanlage.

Küchen-und Haushaltsgeräte:

Pantry, Herd, Elektrische Kochplatte (a gas).

Polster und Persenninge:

Polster Achterdeck, Bugpolster, Sonnenpersenning (con candelieri).

ES

El Canamer 33 Walkaround es una lancha motora de tipo walkaround, caracterizada por un espacio completo de circulación peatonal alrededor de la cubierta/consola de timón, lo que permite un fácil acceso a todas las zonas de la cubierta (típico en la categoría de "walkaround"). El diseño es adecuado tanto para excursiones diurnas como para la navegación con estancias ligeras gracias a las zonas de cabina bajo cubierta. Por fin, un baño cómodo, con todos los servicios. Así que, un barco adecuado para excursiones rápidas y días divertidos en el mar.

Instrumentación electrónica de navegación:

Ordenador de abordo (Mercruiser), Cuenta millas (Geonav), Sonda (Geonav), Plotter con antena GPS (Geonav 7" wide), Asiento Copiloto.

Equipo técnico y de cubierta:

2 Alarma motor, Alarma sentina, Bomba de agua dulce, Cable de corriente de puerto, Barandilla, Ducha externa, Flaps hidráulicos (Bennett), Sistema de extinción, Indicadores Flaps (Bennett), Luces de cortesía, Plataforma, 3 Bomba de achique automática, Puerta de entrada, Toma de 220V para el puerto, Rectificador, Rollbar, Molinete eléctrico, Escalera real, mesa de bañera, Bocina, T-Top.

Enseres domesticos de abodo:

Calentador (bivalente), Instalación aguas negras, Indicador del depósito de combustible, Medidor de Depósito de Agua, Suelo interior de madera, Tomas de 12v, Enchufes de 220v, Tanque de agua negra, WC marino eléctrico.

Entretenimiento:

Altavoces, Radio AM/FM, Stereo.

Cocina y electrodomésticos:

Cocina, Fogón, Plancha eléctrica (a gas).

Tapicerías:

Cojines de popa, Cojines de proa, Toldo (con candelieri).

NL

De Canamer 33 Walkaround is een walkaround-type motorboot, gekenmerkt door een volledige voetgangerscirculatie ruimte rond het dekhuis/stuurconsole, waardoor alle delen van het dek gemakkelijk toegankelijk zijn (typisch voor de categorie "walkaround"). Het ontwerp is geschikt voor zowel dagexcursies als voor navigatie met lichte overnachtingen dankzij de kajuitgedeelten onder dek. Tot slot een comfortabele badkamer, met alle voorzieningen. Dus, een boot geschikt voor snelle excursies en leuke dagen op zee.

Elektronische navigatie-instrumenten:

Scheepscomputer (Mercruiser), Log (Geonav), Dieptemeter (Geonav), Kaartplotter met GPS-antenne (Geonav 7" wide),

Meevaar stoel.

Technische- en dekuistrusting:

2 Motor Alarm, Bilge Alarm, Waterdruk systeem, Walstroomkabel, Railing, Buitendouche, Hydraulische trimflappen (Bennett), Brandblussysteem, Trimflappen indicatoren (Bennett), Sfeerverlichting, Platform, 3 Automatische bilgepomp, Ingangseur, Walaansluiting 230V, Gelijkrichter, Rolbeugel, Elektrische ankerlier, Gangboord, Kuipafel, Hoorn, T-Top.

Huishoudelijke apparatuur aan boord:

Warmwater boiler (bivalente), Fecaliëntank, Brandstoftankindicator, Watertankmeter, Interieur houten vloer, 12V Stopcontacten, 230V Stopcontacten, Zwartwatertank (fecaliën), Elektrisch toilet.

Vermaak:

Luidsprekers, Radio AM/FM, Stereo.

Keuken & Apparatuur:

Keuken, Fornuis, Elektrische kookplaat (a gas).

Bekleding:

Hekkussens, Boegkussens, Zonneluifel (con candelieri).

RU

Canamer 33 Walkaround — это моторная лодка типа walkaround, характеризующаяся полным пешеходным пространством вокруг палубной будки/рулевого пульта, обеспечивающим лёгкий доступ ко всем частям палубы (типично для категории «walkaround»). Конструкция подходит как для дневных экскурсий, так и для навигации с лёгкими ночёвками благодаря каютным зонам под палубой. Наконец, уютная ванная комната со всеми услугами. Итак, лодка, подходящая для быстрых экскурсий и весёлых дней в море.

Электронные навигационные приборы:

Бортовой компьютер (Mercruiser), спидометр (Geonav), Эхолот (Geonav), Плоттер с GPS антенны (Geonav 7" wide), Место второго пилота.

Техническое оснащение и оснащение палубы:

2 Аварийный сигнал двигателя, Аварийный сигнал трюма, Автоклав, Кабель берегового питания, Леера, внешняя душа, Гидравлические закрылки (Bennett), Системы противопожарные, Индикаторы закрылка (Bennett), любезность фонари, Платформа, 3 Автоматический трюмный насос, Входная дверь, Прямая розетка от причала, Выпрямитель, Устройство защиты при переворачивании, Электрическая якорная лебедка, Заборный трап, cockpit table, Рупор, T-Top.

Бытовое оснащение на борту:

котлом (bivalente), Установка для сточных вод, Индикатор уровня топлива в баке, Индикатор уровня воды в баке, Деревянный пол в интерьере, Внутренние розетки 12v, Внутренние розетки 220v, Резервуар для черной воды, Электрический морской туалет.

Развлечения:

динамик, Radio AM/FM, Привет-Fi.

Кухня и бытовые приборы:

Кухня, плитой, Электрическая плитка (a gas).

Обивка:

Подшипники кормы, Подшипники носовой части, палатка для ВС (con candelieri).

General information

Make:	Canamer
Model:	Canamer 33 WA 33
Year:	2008
Condition:	Used

Engine

Engine:	MerCruiser MCM 5.0L BRAVO III, 265 hp
Engine type:	
Fuel tank:	600 l (158.50 gal)

Measurements

Length:	9.85 m (32.32 ft)
Beam:	3.23 m (10.60 ft)
Deep:	1.1 m (3.61 ft)
Weight:	5970 kg (13,161.38 lb)

Accommodation

Cabins:	0
Berths:	0

Images



Canamer 33 aft profile



Canamer 33 aerial view



Canamer 33 aft profile



Canamer 33 stern view



Canamer 33 ster view



Canamer 33 detail



Canamer 33 view



Canamer 33 aft view



Canamer 33 details



Canamer 33 details 2



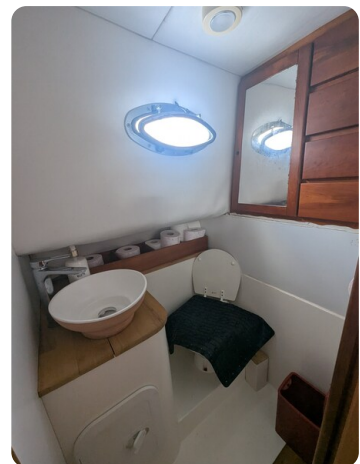
Canamer 33 side detail



Canamer 33 cabin



Canamer 33 detail



Canamer 33 bathroom



Canamer 33 galley



Canamer 33 aft cabin

Given For Yachting

Piazza Quadra, 8
07020 Porto Rotondo
Italy

Phone: +39078934721

<https://www.givenfor.it>

