



# Borresen Draak

€15,000 • Lemmer Netherlands • Used • 1982

## Presented by

Sjoerd Kampen  
Phone: 0031(0)6-54723943

## Scheepsmakelaardij Goliath

Hendrik Bulthuisweg 2  
8606 KB SNEEK  
Netherlands



Scheepsmakelaar  
dij Goliath



7zea.com

## Details

Make:	Borresen
Model:	Draak
Year:	1982
Condition:	Used
Engine:	luchtgekoeld
Engine type:	
Length:	8.7 m (28.54 ft)
Beam:	1.95 m (6.40 ft)
Cabins:	0
Berths:	0

# Description

---

EN

Open keel boat yacht with built-in electric motor.

Former racing dragon converted into Daysailer. Unique in the world, built-in electric motor (invisible). Sailing characteristics are hardly influenced thanks to the vane propeller.

The electric motor facilitates mooring and sailing away, the ship can be sailed by one person thanks to the lazy sack and furling jib.

New Teak interior, built in epoxy (low maintenance) Design cockpit benches, Barney-post (central landing)

Ship has had a major refit in 2013/14, now spring 2021 the wood is re-varnished, hull polished, and underwater hull thoroughly addressed.

## General

CE-category: Dragon can sail at sea, more than 50% ballast share

## Engine, electrics, water

Propulsion: Feathering screw

Shorepower: For charging motorcycle batteries

## Rig and sails

Sail lowering system: Staked mast

## Equipment

Boat cover: zip-off cockpit tent, quickly removed

NL

Open kielbootjacht met ingebouwde elektromotor.

Voormalige wedstrijddraak omgebouwd tot Daysailer. Uniek in de wereld, ingebouwde elektromotor (onzichtbaar) zeileigenschappen worden nauwelijks beïnvloed dank zij vaanstandschroef.

De elektromotor vergemakkelijkt aanleggen en wegvaren, schip is in principe door 1 persoon te zeilen dank zij o.a. lazy sack en rolfock.

Nieuw Teak interieur, in epoxy opgebouwd (weinig onderhoud) Design kuipbanken, Barney-post (centrale overloop)

Schip heeft in 2013/14 een grote refit gehad, nu voorjaar 2021 is o.a. het hout opnieuw gelakt, romp gepoetst, en onderwaterschip grondig aangepakt.

## Algemeen

CE: Draak kan op zee zeilen, meer dan 50% ballast aandeel

## Motor, electra, water

Voortstuwing: Vaanstandschroef

Walstroom: Voor laden motoraccu's

## Tuigage

Strijkinstallatie: Gestoken mast

## Uitrusting

Dekzeil(en): aanritsbare kuitent, snel weg te halen

DE

Offene Kielboot-Yacht mit eingebautem Elektromotor.

Ehemaliger Renndrache, umgebaut zu einem Daysailer.

Einzigartig auf der Welt, eingebauter Elektromotor (unsichtbar). Die Segeleigenschaften werden durch den Flügelpropeller kaum beeinflusst.

Der Elektromotor erleichtert das An- und Ablegen, das Boot kann dank des Lazy Sacks und der Rollfock von einer Person gesegelt werden.

Neue Teak-Innenausstattung, eingebautes Epoxy (pflegeleicht) Design-Cockpitbänke, Barney-Post (Mittelsteg)

Das Schiff wurde 2013/14 einem großen Refit unterzogen, jetzt im Frühjahr 2021 wird das Holz neu lackiert, der Rumpf poliert und das Unterwasserschiff gründlich behandelt.

## Allgemein

CE code: Dragon kann auf See segeln, mehr als 50% Ballastanteil

## Motor, Elektrik, Wasser

Antrieb: Federschraube

Landstrom: Zum Laden von Motorradbatterien

## Besegelung & Rigg

Mastlegevereinrichtung: Abgesteckter Mast

## Zubehören

Deckplanen: Zip-Off-Cockpitzelt, schnell abnehmbar

FR

Bateau à quille ouverte avec moteur électrique intégré.

Ancien dragon de course converti en Daysailer. Unique au monde, moteur électrique intégré (invisible). Les caractéristiques de navigation sont à peine influencées par l'hélice à palettes.

Le moteur électrique facilite l'amarrage et le départ, le bateau peut être navigué par une seule personne grâce au lazy sack et au foc sur enrouleur.

Nouvel intérieur en teck, construit en époxy (faible entretien) Bancs de cockpit design, Barney-post (palier central)

Le navire a subi un grand carénage en 2013/14, maintenant au printemps 2021, le bois est reverni, la coque est polie et la coque sous-marine est examinée en profondeur.

## Général

CE code: Dragon peut naviguer en mer, plus de 50% de part de ballast

## Moteur, électricité, eau

Transmission: Vis d'empennage

: Pour charger les batteries des motos

## Grément et voiles

Installation d'abaissement: Mât à piquets

## Équipement

Bâches: tente de cockpit à fermeture éclair, rapidement démontable

## General information

Make:	Borresen
Model:	Draak
Year:	1982
Condition:	Used

## Engine

Engine:	luchtgekoeld
Engine type:	

## Measurements

Length:	8.7 m (28.54 ft)
Beam:	1.95 m (6.40 ft)
Deep:	1.2 m (3.94 ft)

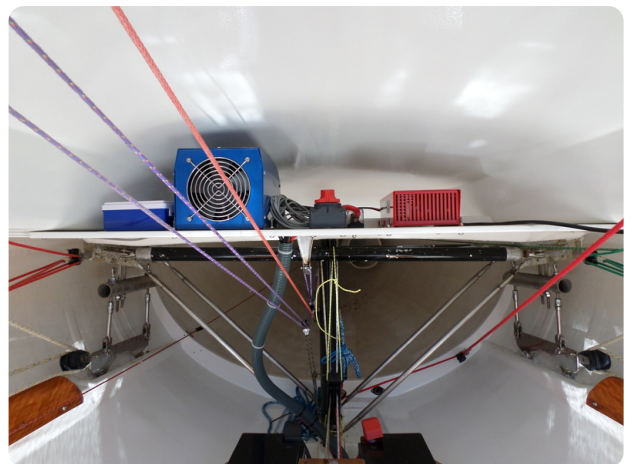
## Accommodation

Cabins:	0
Berths:	0

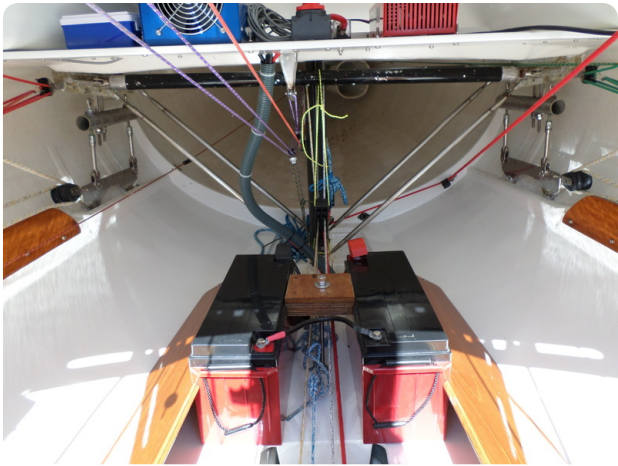
## Images

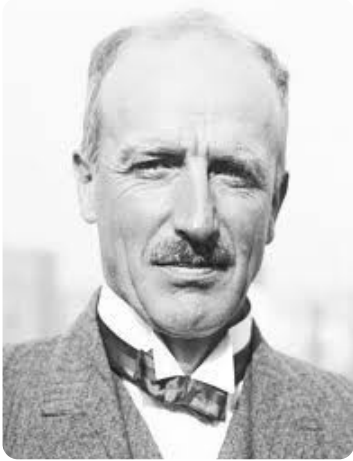












**Scheepsmakelaardij Goliath**

Hendrik Bulthuisweg 2

8606 KB SNEEK

Netherlands

Phone: 0031(0)6-54723943

<https://www.scheepsmakelaardijgoliath.nl>

