

Schwesterschiff



Bootswerft Beck 30er Schärenkreuzer

€59,900 • Norddeutschland Germany • Used • 1994

Presented by

Jan Spengler
Phone: +49 4101 5155566

**Michael Schmidt &
Partner Yachthandels
GmbH**

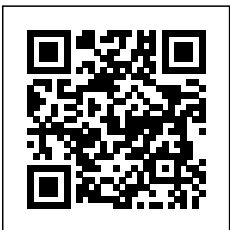
Rübekamp 5
25421 Pinneberg
Germany



Michael Schmidt & Partner
International Yachtbrokers

Details

| | |
|--------------|---------------------|
| Make: | Bootswerft Beck |
| Model: | 30er Schärenkreuzer |
| Year: | 1994 |
| Condition: | Used |
| Engine: | Nanni N2.10, 15 hp |
| Engine type: | |
| Fuel type: | Diesel |
| Fuel tank: | 30 l (7.93 gal) |
| Length: | 12.4 m (40.68 ft) |
| Beam: | 2.18 m (7.15 ft) |
| Cabins: | 0 |
| Berths: | 0 |



Michael Schmidt &
Partner Yachthandels
GmbH



7zea.com

Description

EN

Berth on Fehmarn can possibly be taken over!

Beautiful classic, optimized for regattas with free-standing rudder blade and rig of a 40 archipelago cruiser! Interior design with touring comfort!

Exclusively on offer at Michael Schmidt & Partner. Central Agent! Detailed questions are welcome. Talk to us, we have visited this yacht for you.
More photos on request!

Staging and technical:
2 Batteries, Teak Side Decks, Teak Cockpit, Shorepower connector, cockpit table, 3 Winch (Harken ST), Windex.

Domestic Facilities onboard:
Interior wooden floor, 12V Outlets, 220V Outlets, Portable Toilet.

Sails accessories:
Jib Furling System, Ball bearing slider mainsail, Backstay tensioner, Vang.

Kitchen and appliances:
Burner (Spiritus).

Accessories notes:
B&G Hydra 2000 instruments incl. autopilot on quadrant, Philippi switchboard, pot and pann

IT

L'ormeggio a Fehmarn può essere occupato!

Bellissimo classico, ottimizzato per le regate con pala del timone autoportante e armo di un cruiser dell'arcipelago 40! Design degli interni con comfort da viaggio!

In esclusiva presso Michael Schmidt & Partner. Agente centrale! Domande dettagliate sono benvenute. Parla con noi, abbiamo visitato questo yacht per te.
Altre foto su richiesta!

Allestimento tecnico e di coperta:
2 Batterie, Camminamenti laterali in teak, Pozzetto Teak, Presa 220V banchina, Tavolo pozzetto, 3 Winch (Harken ST), Windex.

Dotazioni domestiche di bordo:
Pavimento interno in legno, Prese interne 12v, Prese interne 220v, WC chimico.

Accessori Vele:
Avvolgi Fiocco, Carrelli a sfera randa, Tenditore strallo di poppa, Vang rigido.

Cucina ed elettrodomestici:
Fornello (Spiritus).

Note accessori:
Strumenti B&G Hydra 2000 con autopilota su quadrante, centralino Philippi, pentola e pann

FR

Le poste d'amarrage sur Fehmarn peut éventuellement être pris en charge !

Beau classique, optimisé pour les régates avec safran autoportant et grément d'un croiseur de l'archipel de 40 ! Design d'intérieur avec confort de tourisme !

En exclusivité chez Michael Schmidt & Partner. Agent central ! Les questions détaillées sont les bienvenues. Parlez-nous, nous avons visité ce yacht pour vous.
Plus de photos sur demande !

Equipement de pont:
2 Batteries, Passavant en teck, Cockpit en teck, Prise de quai, table de cockpit, 3 Winch (Harken ST), Windex.

Equipement intérieur:
Plancher intérieur en bois, Prises interieures 12v, Prises interieures 220v, Toilettes chimiques.

Equipement voiles:
Enrouleur de foc, Chariots à bille de GV, Ridoir de pataras, halebas.

Equipement de confort:
Cuisinière (Spiritus).

Notes équipement:
Instruments B&G Hydra 2000 avec pilote automatique sur quadrant, standard téléphonique Philippi, pot et pann

DE

Liegeplatz auf Fehmarn kann eventuell übernommen werden!

Wunderschöner Klassiker, für Regatten optimiert mit freistehendem Ruderblatt und Rigg eines 40er Schärenkreuzers! Innenausbau mit Touren-Komfort!

Exklusiv im Angebot bei Michael Schmidt & Partner. Central Agent! Detailfragen sind herzlich willkommen. Sprechen Sie uns an, wir haben diese Yacht für Sie besichtigt.
Weitere Fotos auf Anfrage!

Deck und technische Ausrüstung:
2 Batterien, Teak auf Laufdecks, Teak im Cockpit, Landanschluß, Cockpittisch, 3 Winschen (Harken ST), Windex.

Anlagen an Bord:
Innenholzboden, 12V Steckdose, 220V Steckdose, Chemie-WC.

Rigg:
Rollfockanlage, kugelgelagerte Mastrutscher, Achterstagsspanner, Baumniederholer.

Küchen-und Haushaltsgeräte:
Herd (Spiritus).

Hinweis-Zubehör:
B&G Hydra 2000 Instrumente inkl. Autopilot auf Quadrant, Philippi Schalttafel, Pött und Pann

ES

¡Es posible que se pueda tomar el atracadero en Fehmarn!

¡Hermoso clásico, optimizado para regatas con pala de timón independiente y aparejo de un crucero de 40 archipiélagos!
¡Diseño interior con comodidad de viaje!

Oferta exclusiva en Michael Schmidt & Partner. ¡Agente central! Las preguntas detalladas son bienvenidas. Hable con nosotros, hemos visitado este yate para usted.
¡Más fotos a petición!

Equipo técnico y de cubierta:
2 Baterías, Pasillos laterales en teca, Bañera en teca, Toma de 220V para el puerto, mesa de bañera, 3 Winch (Harken ST), Windex.

Enseres domesticos de abodo:
Suelo interior de madera, Tomas de 12v, Enchufes de 220v,
WC químico.

Accesorios Velas:
Enrollador de foque, Carros para guía de vela mayor, Tensor
backstay, Contra.

Cocina y electrodomésticos:
Fogón (Spiritus).

Notas accesorios:
Instrumentos B&G Hydra 2000 con piloto automático en
cuadrante, centralita Philippi, pot y pann

NL
Ligplaats op Fehmarn mag worden overgenomen!

Prachtige klassieker, geoptimaliseerd voor regatta's met
vrijstaand roerblad en tuigage van een 40 scherenkruiser!
Interieurdesign met toercomfort!

Exclusief in de aanbieding bij Michael Schmidt & Partner.
Centrale agent! Gedetailleerde vragen zijn welkom. Neem
contact met ons op, wij hebben dit jacht voor u bezocht.
Meer foto's op aanvraag!

Technische- en dekuitrusting:
2 Accu's, Teak op gangboorden, Teak in kuip, Walaansluiting
230V, Kuptafel, 3 Lier (Harken ST), Windex.

Huishoudelijke apparatuur aan boord:
Interieur houten vloer, 12V Stopcontacten, 230V
Stopcontacten, Chemisch toilet.

Accessoires Zeilen:
Rolfok systeem, Grootzeil kogelgelagerde karren,
Achterstagspanner, Giek neerhouder.

Keuken & Apparatuur:
Fornuis (Spiritus).

Opmerkingen over accessoires:
B&G Hydra 2000 instrumenten incl. stuurautomaat op
kwadrant, Philippi bedieningspaneel, pot en pann

RU
Причал на Фемарне может быть занят!

Красивая классика, оптимизированная для регат с
отдельно стоящим пером руля и вооружением 40-го
архипелагного круизера! Дизайн интерьера с
туристическим комфортом!

Эксклюзивно в Michael Schmidt & Partner. Центральный
агент! Подробные вопросы приветствуются. Поговорите с
нами, мы посетили эту яхту для вас.
Больше фотографий по запросу!

Техническое оснащение и оснащение палубы:
2 аккумулятора, Боковые проходы из тика, Колодец из
тика, Прямая розетка от причала, cockpit table, 3 Лебедка
(Harken ST), Windex.

Бытовое оснащение на борту:
Деревянный пол в интерьере, Внутренние розетки 12v,
Внутренние розетки 220v, Биотуалет.

Аксессуары паруса:
Устройство кливер, Ball bearing slider mainsail, Backstay
tensioner, Ванг.

Кухня и бытовые приборы:

плитой (Spiritus).

Дополнительные примечания:
Инструменты B&G Hydra 2000, включая автопилот на
квадранте, распределительный щит Philippi, кастрюлю и
панн

General information

| | |
|------------|---------------------|
| Make: | Bootswerft Beck |
| Model: | 30er Schärenkreuzer |
| Year: | 1994 |
| Condition: | Used |

Engine

| | |
|--------------|--------------------|
| Engine: | Nanni N2.10, 15 hp |
| Engine type: | |
| Fuel type: | Diesel |
| Fuel tank: | 30 l (7.93 gal) |

Measurements

| | |
|---------|-----------------------|
| Length: | 12.4 m (40.68 ft) |
| Beam: | 2.18 m (7.15 ft) |
| Deep: | 1.5 m (4.92 ft) |
| Weight: | 2700 kg (5,952.38 lb) |

Accommodation

| | |
|---------|---|
| Cabins: | 0 |
| Berths: | 0 |



Versuch B1



B1



Schärenkreuzer FLORIAN 10



Schärenkreuzer FLORIAN 2



Schärenkreuzer FLORIAN 12



Schärenkreuzer FLORIAN 17



Schärenkreuzer FLORIAN 13



Schärenkreuzer FLORIAN 4



Schärenkreuzer FLORIAN 1



Schärenkreuzer FLORIAN 28



Schärenkreuzer FLORIAN 29



Schärenkreuzer FLORIAN 35



Schärenkreuzer FLORIAN 21



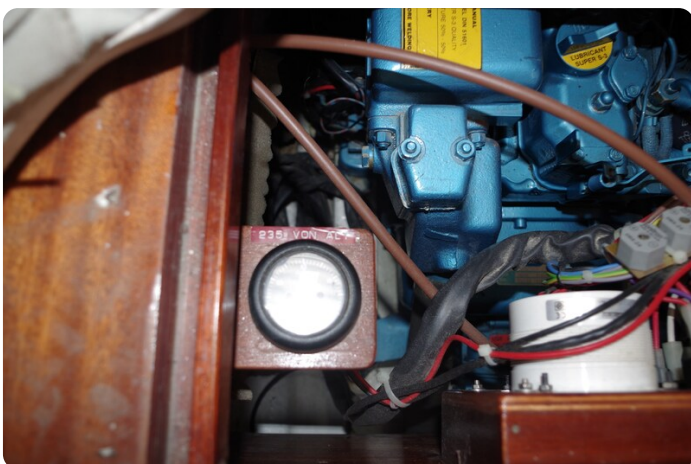
Schärenkreuzer FLORIAN 24



Schärenkreuzer FLORIAN 27



Schärenkreuzer FLORIAN 28



Schärenkreuzer FLORIAN 41



Schärenkreuzer FLORIAN 44



Schärenkreuzer FLORIAN 50



Schärenkreuzer FLORIAN 53



Schärenkreuzer FLORIAN 54

Michael Schmidt & Partner Yachthandels GmbH

Rübekamp 5
25421 Pinneberg
Germany

Phone: +49 4101 5155566

<https://www.msp-yacht.de>



Michael Schmidt & Partner
International Yachtbrokers