



# Beneteau SENSE 55

€359,000 • Barcelona l'Espagne • Usagé • 2016

## Présenté par

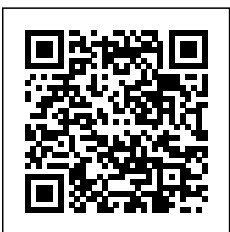
Olivier Haroche  
Phone: +34 637 510 716

**Barcelona Yachting**  
Port Olímpic - Local 14  
08005 Barcelona  
l'Espagne



## Détails

Fabricant:	Beneteau
Modèle:	SENSE 55
An:	2016
Condition:	Usagé
Moteur:	YANMAR 4JH4TE 55KW 75 CV D, 75 hp
Type de moteur:	
Type de carburant:	Diesel
Longueur:	17.2 m (56.43 ft)
Largeur:	4.97 m (16.31 ft)
Cabines:	0
Couchettes:	0



Barcelona  
Yachting



7zea.com

# La description

FR

## BÉNÉTEAU SENSE 55 - 2016 - VERSION 3 CABINES ALPI CHÊNE MAT - PRIX TTC - 1ere main

**Visible à Barcelone - Visite possible tous les jours sur rendez-vous avec Olivier HAROCHE**

Ce **Bénéteau Sense 55** incarne l'esprit du grand voyage en alliant élégance, confort et performance.

Version **3 cabines / 3 salles d'eau**, finition Exclusive, ce voilier offre une habitabilité rare pour sa catégorie et un niveau d'équipement pensé pour la croisière hauturière comme pour la vie à bord à l'année.

Basé à **Barcelone**, il a bénéficié d'un **entretien rigoureux** et de nombreuses **améliorations techniques récentes**.

### Caractéristiques principales

- 

Longueur HT : 17,20 m

- 

Largeur : 4,97 m

- 

Tirant d'eau : 1,85 m (version quillard court)

- 

Déplacement CE : 18.560 kg

- 

Lest court : 5.500 kg

- 

Capacité carburant : 2 × 415 L

- 

Capacité eau douce : 640 L

- 

Homologation : A10 / B11 / C16

- 

Pavillon français

### Motorisation et énergie

- 

**Moteur Yanmar 4JH4TE - 75 CV - 1.300 heures**

- 

Hélice tripale repliable

- 

**Groupe électrogène Fischer Panda 8 kW**

- 

**Convertisseur 12/220V 2 kVA**

- 

**Dessalinisateur (en hivernage)**

- 

**Panneaux solaires + éolienne** assurant une excellente autonomie énergétique

### Entretien et équipements récents (2025)

- 

**Jeu complet de batteries neuves** : 4 services + 1 moteur + 4 à l'avant (2025)

- 

**Bimini neuf (2025)**

- 

**Antifouling effectué en juillet 2025**

- 

**Chauffage à eau + double ballon d'eau chaude**

- 

**Électronique B&G 2020** (double écran Zeus, radar 4G, AIS, autopilot, etc.)

-

### Survie à réviser

- 

**Grément dormant non révisé récemment mais en bon état général**

- 

**Voiles d'origine** - grand-voile à réparer (bas)

- 

**Code 0 et gennaker inclus**

- 

**Place de port disponible à Barcelone** : 1.100 €/mois

### Grément, manœuvres et performances

Le Sense 55 bénéficie d'un plan de pont dégagé et ergonomique, conçu pour la navigation en équipage réduit.

Les manœuvres principales sont **ramenées au cockpit**, et la **motorisation Yanmar couplée à un propulseur d'étrave** assure une aisance totale au port.

- 

Mât enrouleur anodisé, bôme aluminium

- 

Génois Dacron double pli avec bande UV

- 

Trinquette auto-vireuse sur étai largable

- 

**Code 0 sur emmagasineur + gennaker**

- 

3 winchs électriques Harken + 1 winch manuel

- 

Lazy-bag et lazy-jack couleur Natural

- 

**Cockpit latté en bois massif naturel**

- 

**Capote de roof luxe et bimini de cockpit neuf (2025)**

- 

**Table de cockpit en bois massif transformable en bain de soleil**

- 

Porte de descente motorisée vitrée escamotable (avec 2 télécommandes)

- 

Pompe de lavage de pont

- 

Douchette eau chaude / froide

- 

Arceau inox arrière avec bossoirs pour annexe (jusqu'à 450 kg)

- 

**Annexe Bombard AX500 grise + moteur Honda BF10**

- 

Guindeau électrique - prises de quai - rangements optimisés

### Électronique et navigation (B&G - 2020)

Équipement de navigation complet et moderne, parfaitement intégré :

- 

Double écran multifonction **Zeus2 16'' + Zeus3 12''**

- 

Radar **B&G 4G**

- 

### Équipements de pont

AIS RX System + NAIS-500

•

Pack Triton 2 (vent / vitesse / profondeur)

•

Pilote NAC-3 + capteur Précision-9 + RF25N

•

ForwardScan XDCR kit

•

Télécommande sans fil WR10 Bluetooth pour pilote automatique

•

Propulseur d'étrave

### Aménagement intérieur - Version 3 cabines / 3 salles d'eau

L'intérieur, lumineux et apaisant, marie **boiseries Alpi chêne mat** et selleries en cuir naturel.

Le vaste carré panoramique intègre un **espace repas convivial** et un **coin détente** face à de grandes baies vitrées.

•

**Cuisine tribord entièrement équipée :**

◦

Réchaud-four inox 3 feux "Luxe"

◦

Réfrigérateur 200 L + congélateur 100 L

◦

Lave-vaisselle, hotte aspirante, micro-ondes, machine à laver

◦

Conservateur 12V dans glacière à froid négatif

•

**Cabine propriétaire avant** : lit double central, dressing, coiffeuse avec assise, salle d'eau privative avec douche séparée et WC électrique

•

**Deux cabines invités** (bâbord et tribord), chacune avec salle d'eau indépendante, douches séparées et WC électriques

•

Système audio **Bose Acoustimass 3** dans le carré

### Résumé

Ce **Bénéteau Sense 55** conjugue modernité, performance et confort avec un équipement complet pour naviguer loin et longtemps en toute autonomie.

Idéal pour les amateurs de grandes croisières ou les projets de vie à bord, il se distingue par son excellent état général, ses options haut de gamme et son entretien constant.

**Visible à Barcelone - Visite possible tous les jours sur rendez-vous avec Olivier HAROCHE**

[olivierharoche@barcelonayachting.com](mailto:olivierharoche@barcelonayachting.com)

#Beneteau #Sense55 #BeneteauYachts #SailingYacht #VoilierDeCroisière #BluewaterSailing #YachtForSale #BarcelonaYachting #NauticSquare #ReadyToSail #CruisingYacht #Voilier #BrokerMaritime #Barcelona

EN

### BÉNÉTEAU SENSE 55 - 2016 - 3 CABIN VERSION - ALPI OAK FINISH - VAT PAID

**Located in Barcelona - Daily visits by appointment with Olivier HAROCHE**

This **Bénéteau Sense 55** perfectly embodies the spirit of long-distance cruising, combining **elegance, comfort, and performance**.

Featuring a **3-cabin / 3-head Exclusive version**, this yacht offers remarkable interior volume for its class and a high level of equipment designed for both **bluewater cruising** and comfortable **liveaboard life**.

Currently based in **Barcelona**, it has benefited from meticulous maintenance and numerous recent technical upgrades.

### Main Specifications

•

Length overall: 17.20 m

**Solar panels and wind generator** providing excellent energy autonomy

•

Beam: 4.97 m

•

Draft: 1.85 m (shoal keel version)

•

CE displacement: 18,560 kg

•

Keel weight: 5,500 kg

•

Fuel capacity: 2 × 415 L

•

Fresh water capacity: 640 L

•

CE certification: A10 / B11 / C16

•

French flag

**Engine and Power Systems**

•

**Yanmar 4JH4TE - 75 HP - 1,300 hours**

•

Folding three-blade propeller

•

**Fischer Panda generator 8 kW**

•

**12/220V inverter 2 kVA**

•

**Watermaker (winterized)**

•

**Recent Maintenance and Upgrades (2025)**

•

Complete new battery set: **4 service + 1 engine + 4 forward (2025)**

•

**New bimini (2025)**

•

**Antifouling done July 2025**

•

**Hot water heating system + twin water heaters**

•

**B&G electronics (2020):** dual Zeus displays, radar 4G, AIS, autopilot, etc.

•

Liferaft to be serviced

•

Standing rigging not recently inspected but in good condition

•

Original sails – mainsail needs repair (lower section)

•

**Code 0 and gennaker included**

•

**Berth available in Barcelona:** 1,100 €/month

**Rigging, Handling & Performance**

The Sense 55 features a clear and ergonomic deck layout, designed for **easy short-handed sailing**.

All major controls are led aft to the cockpit, while the **Yanmar engine with bow thruster** ensures effortless maneuvering in port.

- Anodized furling mast and aluminum boom

- Dacron double-ply genoa with UV strip

- Self-tacking staysail on removable forestay

- **Code 0 on furler + gennaker**

- **3 electric Harken winches + 1 manual winch**

- Lazy bag and lazy jacks (Natural color)

## Deck Equipment

- **Solid teak cockpit flooring**

- **Luxury sprayhood and new bimini (2025)**

- **Teak cockpit table convertible to sunbed**

- Electric retractable companionway door with two remotes

- Deck wash pump

- Hot/cold cockpit shower

- Stainless steel arch with dinghy davits (capacity 450 kg)

- **Bombard AX500 grey tender + Honda BF10 outboard**

- Electric windlass, shore power connection, optimized storage

## Electronics & Navigation (B&G - 2020)

Fully integrated and upgraded navigation system:

- **Zeus2 16'' + Zeus3 12'' multifunction displays**

- **B&G 4G radar**

- AIS RX System + NAIS-500

- Triton 2 pack (wind / speed / depth)

- Autopilot NAC-3 + Precision-9 + RF25N

- ForwardScan XDCR kit

- Wireless Bluetooth remote (WR10) for autopilot

- Bow thruster

## Interior Layout - 3 Cabins / 3 Heads

Bright and elegant, the interior combines **Alpi oak woodwork** with **natural leather upholstery**.

The spacious panoramic saloon features a convivial dining area and a relaxing lounge surrounded by large windows for maximum light.

- 

**Starboard galley fully equipped:**

- 

3-burner stainless steel stove & oven "Luxe"

- 

200 L fridge + 100 L freezer

- 

Dishwasher, extractor hood, microwave, washing machine

- 

12V cold storage freezer (negative cold)

- 

**Forward owner's cabin:** central double bed, dressing area, vanity, private head with separate shower and electric toilet

- 

**Two guest cabins** (port and starboard), each with en-suite head, separate shower and electric toilet

- 

**Bose Acoustimass 3 audio system** in the saloon

### Summary

This **Bénéteau Sense 55** combines **modern design, sailing performance, and comfort**, offering the perfect balance between autonomy and luxury.

Ideal for long-distance cruising or full-time living aboard, it stands out for its condition, premium features, and exceptional maintenance.

**Located in Barcelona - Daily visits by appointment with Olivier HAROCHE**

olivierharoche@barcelonayachting.com

#Beneteau #Sense55 #BeneteauYachts #SailingYacht #CruisingYacht #BluewaterSailing #YachtForSale #BarcelonaYachting #NauticSquare #ReadyToSail #LuxurySailing #BrokerYacht #Barcelona

ES

### BÉNÉTEAU SENSE 55 - 2016 - VERSIÓN 3 CAMAROTES - ACABADO ALPI ROBLE MATE - IVA INCLUIDO

**Visible en Barcelona - Visitas posibles todos los días con cita previa con Olivier HAROCHE**

Este **Bénéteau Sense 55** representa a la perfección el espíritu del gran viaje, combinando **elegancia, confort y rendimiento**.

En su versión **3 camarotes / 3 baños - acabado Exclusive**, ofrece una habitabilidad excepcional y un equipamiento pensado para la **navegación oceánica** o la **vida a bordo durante todo el año**.

Actualmente se encuentra en **Barcelona**, con un mantenimiento constante y numerosas mejoras técnicas recientes.

### Características principales

- 

Eslora total: 17,20 m

- 

Manga: 4,97 m

- 

Calado: 1,85 m (versión quilla corta)

- 

Desplazamiento CE: 18.560 kg

- 

Peso del lastre: 5.500 kg

- 

Capacidad de combustible: 2 × 415 L

- 

Agua dulce: 640 L

- 

Certificación CE: A10 / B11 / C16

-

Bandera francesa

## Motor y energía

•

**Yanmar 4JH4TE - 75 CV - 1.300 horas**

•

Hélice plegable de tres palas

•

**Generador Fischer Panda 8 kW**

•

**Convertidor 12/220V 2 kVA**

•

**Desalinizadora (en invernaje)**

•

**Paneles solares y aerogenerador** que garantizan gran autonomía energética

## Mantenimiento y mejoras recientes (2025)

•

**Juego completo de baterías nuevas:** 4 de servicio + 1 de motor + 4 delanteras (2025)

•

**Bimini nuevo (2025)**

•

**Antifouling realizado en julio de 2025**

•

**Calefacción por agua + dos termos de agua caliente**

•

**Electrónica B&G 2020** (pantallas Zeus, radar 4G, AIS, piloto automático, etc.)

•

Balsa salvavidas a revisar

•

Jarcia firme no revisada recientemente pero en buen estado

•

Velas originales - vela mayor con reparación pendiente (parte inferior)

•

**Code 0 y gennaker incluidos**

•

**Amarre disponible en Barcelona:** 1.100 €/mes

## Jarcia, maniobras y rendimiento

El Sense 55 destaca por su plano de cubierta despejado y ergonómico, diseñado para **navegar en tripulación reducida**.

Todas las maniobras principales llegan al cockpit, y el **motor Yanmar con hélice de proa** facilita todas las maniobras de puerto.

•

Mástil enrollable anodizado y botavara de aluminio

•

Génova Dacron doble con banda UV

•

Trinqueta autovirante con estay desmontable

•

**Code 0 sobre enrollador + gennaker**

•

**3 winches eléctricos Harken + 1 winche manual**

•

Lazy bag y lazy jacks color Natural



## Equipamiento de cubierta

- Sistema AIS RX + NAIS-500
- **Cubierta de teca maciza natural en cockpit**
- Pack Triton 2 (viento / velocidad / profundidad)
- **Capota de roof de lujo y bimini nuevo (2025)**
- Piloto NAC-3 + sensor Precision-9 + RF25N
- **Mesa de cockpit en madera maciza convertible en solárium**
- Kit ForwardScan XDCR
- Puerta de entrada motorizada de cristal escamoteable (con 2 mandos)
- Mando a distancia inalámbrico Bluetooth WR10 para el piloto
- Bomba de lavado de cubierta
- Hélice de proa
- Ducha exterior con agua caliente y fría
- **Distribución interior - 3 camarotes / 3 baños**
- Arco de acero inoxidable con pescantes (capacidad 450 kg)
- Luminoso, espacioso y elegante, el interior combina **maderas Alpi roble mate** y **tapicería en cuero natural**.
- El amplio salón panorámico ofrece un **comedor acogedor** y un **espacio de descanso** frente a grandes ventanales.
- **Auxiliar Bombard AX500 gris + motor Honda BF10**
- **Cocina estribor totalmente equipada:**
- Molinete eléctrico - conexión a tierra - amplios espacios de estiba
- Cocina-horno de acero inoxidable 3 fuegos "Luxe"

## Electrónica y navegación (B&G - 2020)

Equipamiento de navegación moderno y completo:

- Pantallas Zeus2 16'' + Zeus3 12''
- Lavavajillas, campana extractora, microondas, lavadora
- Radar B&G 4G
- Conservador 12V en nevera de frío negativo

**Camarote principal en proa:** cama doble central, vestidor, tocador con asiento, baño privado con ducha separada y WC eléctrico

•

**Dos camarotes de invitados** (babor y estribor), cada uno con baño independiente, ducha separada y WC eléctrico

•

Sistema de audio **Bose Acoustimass 3** en el salón

## Resumen

Este **Bénéteau Sense 55** combina **diseño moderno, comodidad y autonomía**, ideal tanto para largas travesías como para vivir a bordo.

En excelente estado general, con un equipamiento muy completo y reciente, se presenta como una **oportunidad única** en el mercado.

**Visible en Barcelona - Visitas diarias con cita previa con Olivier HAROCHE**

[olivierharoche@barcelonayachting.com](mailto:olivierharoche@barcelonayachting.com)

#Beneteau #Sense55 #BeneteauYachts #VeleroDeCrucero #YateEnVenta #NavegaciónOceánica #BarcelonaYachting #NauticSquare #ListoParaNavegar #BluewaterSailing #BrokerNáutico #Barcelona

## Informations générales

Fabricant:	Beneteau
Modèle:	SENSE 55
An:	2016
Condition:	Usagé

## Moteur

Moteur:	YANMAR 4JH4TE 55KW 75 CV D, 75 hp
Type de moteur:	
Type de carburant:	Diesel

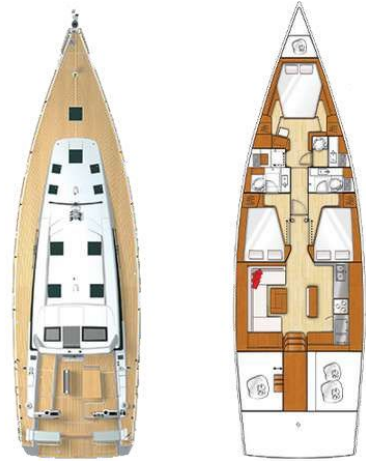
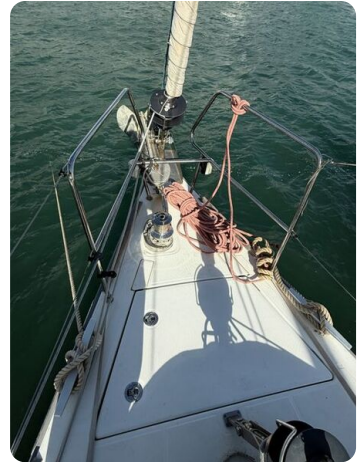
## Des mesures

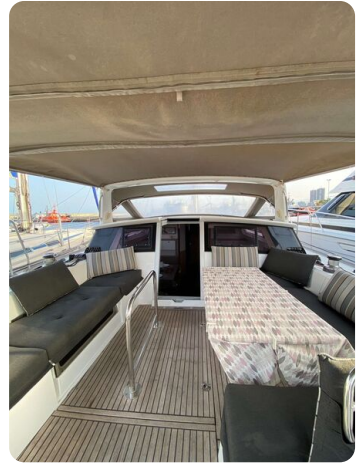
Longueur:	17.2 m (56.43 ft)
Largeur:	4.97 m (16.31 ft)
Profond:	1.85 m (6.07 ft)
Poids:	0 kg (0.00 lb)

## Hébergement

Cabines:	0
Couchettes:	0

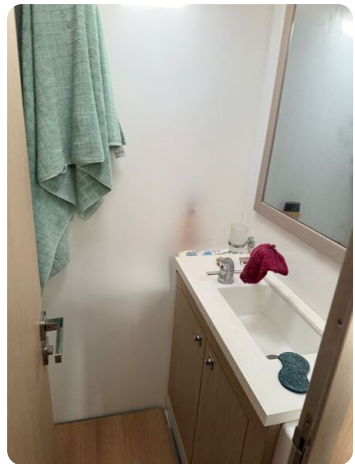




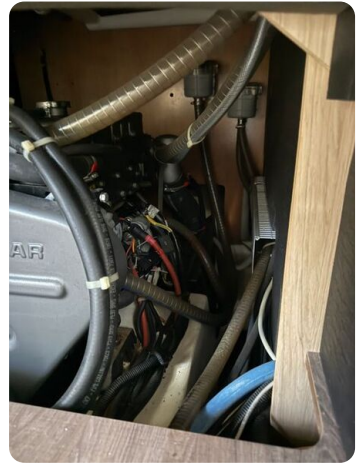
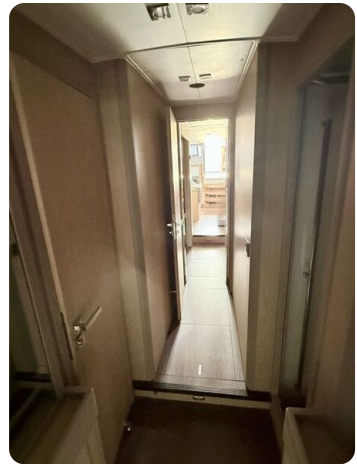
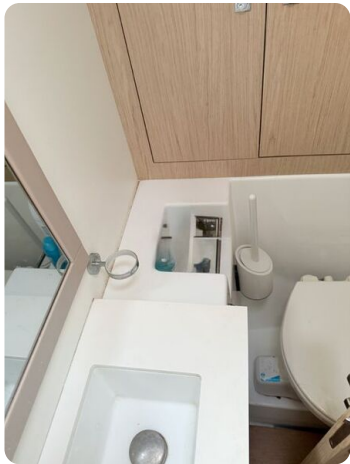














**Barcelona Yachting**

Port Olímpic - Local 14

08005 Barcelona

l'Espagne

Téléphone: +34 637 510 716

<https://www.barcelonayachting.com/>

