



# Aqua House Harmonia 340 Houseboat

€82,000 • Nieuwbouw Poland • New • 2024

## Presented by

Sjoerd Kampen  
Phone: 0031(0)6-54723943

## Scheepsmakelaardij Goliath

Hendrik Bulthuisweg 2  
8606 KB SNEEK  
Netherlands



## Details

Make:	Aqua House
Model:	Harmonia 340 Houseboat
Year:	2024
Condition:	New
Engine type:	
Length:	10.2 m (33.46 ft)
Beam:	3.4 m (11.15 ft)
Cabins:	0
Berths:	0



Scheepsmakelaar  
dij Goliath



7zea.com

# Description

---

EN

Super nice completely complete houseboat. Very economically laid out small but still two bedrooms. Polish manufacture with famous Victron equipment.

**Aqua-House can build many different models. Here you can see pictures of several Aqua-house Harmonia 340 's with a length of 10 meters 20 and width of 3 meters 40. You can choose 1 or 2 bedrooms. For the version with 2 Bedrooms, the basic price is 2000 euros higher.**

The houseboats of Aqua-House have a good price-quality ratio. The builder works with well-known suppliers (Bosch or Siemens) and the electrical installation is from Victron. The frame is deliberately not made of steel but of (more expensive) aluminum and the boat is suitable for salt and fresh water. The terraces are of durable PVC and the roof is of renewed Epdm. For a longer version of Aqua-House, see Harmonia 340L.

The price is from price for length 1020 Stationary.

You can also choose the exterior and terrace colors.

For more information and the options to choose with prices, contact: Terry Bos +31 (0) 641470689 or [terry@scheepsmakelaardijgoliath.nl](mailto:terry@scheepsmakelaardijgoliath.nl)

## General

Other:

### Included in the standard price is:

Frame consists of Aluminum as standard (if one wants steel, this is also possible).

Floors of Polythene

Superstructure is made of certified impregnated wood (skeleton construction)

Floor consists of galvanized cover plates with pur insulation and waterproof Plywood with PVC floor covering

Walls are made of waterproof board with pur thermal insulation

Outer sides are made of VOX cladding in various colors available. (plastic)

Kitchen with space for stove, extractor, cabinets, sink and battery.

Toilet with macerator, shower, sink and electric fan

The windows have an Aluminium frame with double insulated glass, sliding doors to the front terrace, 2 x side windows and 2 round windows and a rear door.

The interior doors are foldable and therefore very convenient in a small space

The terraces are PVC with stainless steel railings and 4 bollards.

Hydrophore pump, electric boiler 60 liters, fresh water tank 400 liters, black water tank 400 liters with sensors.

Shore power 230V/12V with shore power connection.

Electric heaters.

## Accommodation

Curtains: Standard hanging gray curtains

Berths: in living room on sofa bed

Cooker & fuel: option is electric

### Engine, electrics, water

Hot water: Via gas boiler (option, electric)

Other:

The engine is optional. **The sailing package with a 9.9 mercury engine and all necessary accessories and steering console etc. is 11,800 euros.**

**This includes starter battery, fuel tank of 40 liters, Victron energy solar panels off grid, 2 x 360 W. Multiplus II 3000KV, 2 x 12V/220Ah battery. Control console, Cameras Navigation lights and horn.**

This can be expanded with a second motor or heavier motors. Prices can be requested.

NL

Super leuk helemaal complete houseboat. Heel economisch ingedeeld klein maar toch twee slaapkamers. Pools fabrikaat met bekende Victron Equipment

**Aqua-House kan veel verschillende modellen bouwen. Hier ziet u foto's van verschillende Aqua-house Harmonia 340 's met een lengte van 10 meter 20 en breedte van 3 meter 40. U kunt kiezen voor 1 of 2 slaapkamers. Voor de uitvoering met 2 Slaapkamers is de basisprijs 2000 euro hoger.**

De houseboats van Aqua-House hebben een goede prijs-kwaliteit verhouding. De bouwer werkt met bekende leveranciers (Bosch of Siemens) en de elektrische installatie is van Victron. Het frame is bewust niet van Staal gebouwd maar van (duurder) aluminium en de boot geschikt is voor zout en zoet water. De terrassen zijn van duurzaam PVC en het dak is van vernieuwd Epdm. Zie voor een langere versie van Aqua-House, Harmonia 340L.

De prijs is vanaf prijs voor lengte 1020 Stationair.

De kleuren van de buitenkant en het terras kunt u ook zelf bepalen.

Voor meer informatie en de te kiezen opties met prijzen, neem contact op met: Terry Bos +31 (0) 641470689 of [terry@scheepsmakelaardijgoliath.nl](mailto:terry@scheepsmakelaardijgoliath.nl)

## Algemeen

Overig:

### In de standaardprijs zit:

Frame bestaat standaard uit Aluminium. (Als men staal wil kan dat ook)

Drijvers van Polyetheen

Opbouw constructie is van gecertificeerd geïmpregneerd hout (skeletbouw)

Vloer bestaat uit gegalvaniseerde dekplaten met pur isolatie en waterproof Plywood met PVC vloerafdekking

De muren zijn opgebouwd uit waterproof board met pur thermal isolatie

Buitenkanten zijn van VOX gevelbekleding in allerlei kleuren

beschikbaar. (kunststof)

Keuken met plaats voor kookstel, afzuigkap, kastjes, gootsteen en accu.

Toilet met macerator, douche, wasbak en elektrische ventilator

De ramen hebben een Aluminium frame met dubbele geïsoleerd glas, schuifdeuren naar het voorterras, 2 x zijramen en 2 ronde ramen en een achterdeur.

De binnendeuren zijn vouwbaar en daardoor erg handig in een kleine ruimte

De terrassen zijn van PVC met RVS railings en 4 bolders.

Hydrophore pomp, elektrische boiler 60 liter, vers water tank 400 liter, zwartwatertank 400 liter met sensoren.

Walstroom 230V/12V met walstroom aansluiting.

Elektrische verwarming.

### Accommodatie

Slaapplaatsen: in living op slaapbank. Vast:4, extra:2.

#### Motor, electra, water

Warm water: Via gasboiler (optie, elektrisch)

Overig:

De motor is optie. **Het vaarpakket met een motor van 9,9 mercury en alle benodigde toebehoren en stuurconsole etc. bedraagt 11.800 euro.**

**Dit is inclusief startaccu, benzine tank van 40 liter, Victron energie zonnepanelen off grid, 2 x 360 W. Multiplus II 3000KV, 2 x 12V/220Ah accu. Control console, Camera's Navigatielichten en hoorn.**

Dit kan uitgebreid worden met een tweede motor of zwaardere motoren. De prijzen kunt u opvragen.

DE

Super schönes komplettes Hausboot. Sehr sparsam eingestuft kleine, aber zwei Schlafzimmer. Polnischer Hersteller mit bekannter Victron-Ausrüstung.

**Aqua-House kann viele verschiedene Modelle bauen. Hier sehen Sie Bilder von mehreren Aqua-house Harmonia 340 's mit einer Länge von 10 Metern 20 und einer Breite von 3 Metern 40. Sie können wählen, 1 oder 2 Schlafzimmer. Für die 2-Schlafzimmer-Version liegt der Grundpreis um 2000 Euro höher.**

Die Hausboote von Aqua-House haben ein gutes Preis-Leistungs-Verhältnis. Der Bauherr arbeitet mit namhaften Lieferanten (Bosch oder Siemens) und die Elektroinstallation stammt von Victron. Der Rahmen ist bewusst nicht aus Stahl, sondern aus (teurerem) Aluminium gefertigt und das Boot ist für Salz- und Süßwasser geeignet. Die Terrassen sind aus haltbarem PVC und das Dach ist aus erneuertem Epdm. Für eine längere Version von Aqua-House siehe Harmonia 340L.

Der Preis ist vom Preis für die Länge 1020 Stationär.

Sie können auch die Außen- und Terrassenfarben wählen.

Weitere Informationen und eine Auswahl an Optionen mit Preisen erhalten Sie unter folgender Adresse: Terry Bos +31 (0) 641470689 oder terry@scheepsmakelaardijgoliath.nl

### Allgemein

Sonstiges:

### Im Standardpreis inbegriffen sind:

Der Rahmen besteht standardmäßig aus Aluminium (wenn man Stahl möchte, ist dies auch möglich)

Schwimmer aus Polyäthylen

Der Aufbau besteht aus zertifiziertem imprägniertem Holz (Skelettbauweise)

Boden besteht aus verzinkten Abdeckplatten mit Pur-Isolierung und wasserfestem Sperrholz mit PVC-Bodenbelag

Die Wände bestehen aus wasserfesten Platten mit reiner Wärmedämmung

Die Außenseiten bestehen aus einer VOX-Verkleidung, die in einer Vielzahl von Farben erhältlich ist. (Plastik)

Küche mit Platz für Herd, Dunstabzug, Schränke, Spüle und Batterie.

Toilette mit Luftsprudler, Dusche, Waschbecken und elektrischem Ventilator

Die Fenster haben einen Aluminium-Rahmen mit doppeltem Isolierglas, Schiebetüren zur vorderen Terrasse, 2 x Seitenfenster und 2 runde Fenster sowie eine Hintertür.

Die Innentüren sind faltbar und daher in einem kleinen Raum sehr praktisch

Die Terrassen sind aus PVC mit Geländern aus Edelstahl und 4 Pollern.

Hydrophore Pumpe, elektrischer Boiler 60 Liter, Frischwassertank 400 Liter, Schwarzwassertank 400 Liter mit Sensoren.

Landstrom 230V/12V mit Landstromanschluss.

Elektrische Heizgeräte.

### Innenausstattung

Ausstattung, Gardinen: Graue Standardvorhänge zum Aufhängen

Anzahl Kojen: im Wohnzimmer auf der Schlafcouch

Kocher: Option ist elektrisch

#### Motor, Elektrik, Wasser

Warmwasser: Über Gasheizkessel (Option, elektrisch)

Sonstiges:

Der Motor ist optional. **Das Cruising-Paket mit einem 9,9-Quecksilber-Motor und allem notwendigen Zubehör wie Steuerkonsole usw. kostet 11.800 Euro.**

**Dies umfasst Starterbatterie, Kraftstofftank von 40 Litern, Victron Energie Solarmodule off grid, 2 x 360 W. Multiplus II 3000KV, 2 x 12V/220Ah Batterie. Steuerkonsole, Kameras, Navigationslichter und Hupe.**

Dies kann durch einen zweiten Motor oder schwerere Motoren erweitert werden. Bitte fragen Sie nach den Preisen.

FR

Super belle péniche complète. Très économiquement classé petit mais deux chambres. Fabrication polonaise avec un équipement Victron bien connu.

**Aqua-House peut construire de nombreux modèles différents. Ici vous pouvez voir des photos de plusieurs Aqua-house Harmonia 340 's avec une longueur de 10 mètres 20 et une largeur de 3 mètres 40. Vous pouvez choisir 1 ou 2 chambres. Pour la version 2 chambres à**

## coucher, le prix de base est supérieur de 2000 euros.

Les bateaux-maisons d'Aqua-House ont un bon rapport qualité-prix. Le constructeur travaille avec des fournisseurs réputés (Bosch ou Siemens) et l'installation électrique est de Victron. Le cadre n'est délibérément pas en acier mais en aluminium (plus cher) et le bateau est adapté à l'eau salée et à l'eau douce. Les terrasses sont en PVC durable et le toit est en Epdm rénové. Pour une version plus longue d'Aqua-House, voir Harmonia 340L.

Le prix est à partir du prix de la longueur 1020 stationnaire.

Vous pouvez également choisir les couleurs de l'extérieur et de la terrasse.

Pour plus d'informations et pour connaître les options à choisir et les prix, contactez : Terry Bos +31 (0) 641470689 ou terry@scheepsmakelaardijgoliath.nl

### Général

Autre:

### Le prix standard comprend :

Le cadre est en aluminium (si vous souhaitez de l'acier, c'est également possible).

Flotteurs en polyéthylène

La superstructure est en bois imprégné certifié (construction en squelette).

Le sol est constitué de plaques de couverture galvanisées avec isolation Pur et contreplaqué étanche avec revêtement de sol en PVC.

Les murs sont constitués d'un panneau imperméable avec une isolation thermique pure.

Les côtés extérieurs sont en bardage VOX disponible dans une variété de couleurs. (plastique)

Cuisine avec espace pour cuisinière, hotte, placards, évier et batterie.

Toilette avec macérateur, douche, lavabo et ventilateur électrique

Les fenêtres ont un cadre en Aluminium avec un verre à double isolation, des portes coulissantes vers la terrasse avant, 2 x fenêtres latérales et 2 fenêtres rondes et une porte arrière.

Les portes intérieures sont pliantes et donc très pratiques dans un petit espace.

Les terrasses sont en PVC avec des garde-corps en acier inoxydable et 4 bornes.

Pompe hydrophore, chaudière électrique 60 litres, réservoir d'eau douce 400 litres, réservoir d'eaux noires 400 litres avec capteurs.

Prise de quai 230V/12V avec connexion à la prise de quai.

Chauffages électriques.

### Aménagement

Tapisserie, rideaux: Rideaux gris à suspension standard

Couette: dans le salon sur le canapé-lit

Cuisinière: l'option est électrique

### Moteur, électricité, eau

Eau chaude: Via une chaudière à gaz (option, électrique)

Autre:

Le moteur est optionnel. **Le pack croisière avec un moteur mercure 9.9 et tous les accessoires nécessaires, console de pilotage etc. est de 11 800 euros.**

**Cela comprend une batterie de démarrage, un réservoir de carburant de 40 litres, des panneaux solaires Victron energy hors réseau, 2 x 360 W. Multiplus II 3000KV, 2 x 12V/220Ah batterie. Console de contrôle, caméras, feux de navigation et klaxon.**

Cette possibilité peut être étendue avec un deuxième moteur ou des moteurs plus lourds. Veuillez demander les prix.

### General information

Make:	Aqua House
Model:	Harmonia 340 Houseboat
Year:	2024
Condition:	New
Engine type:	

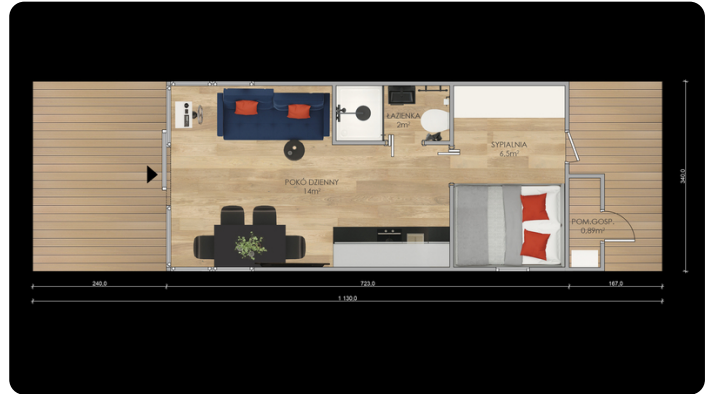
### Measurements

Length:	10.2 m (33.46 ft)
Beam:	3.4 m (11.15 ft)
Deep:	0.6 m (1.97 ft)

### Accommodation

Cabins:	0
Berths:	0

# Images

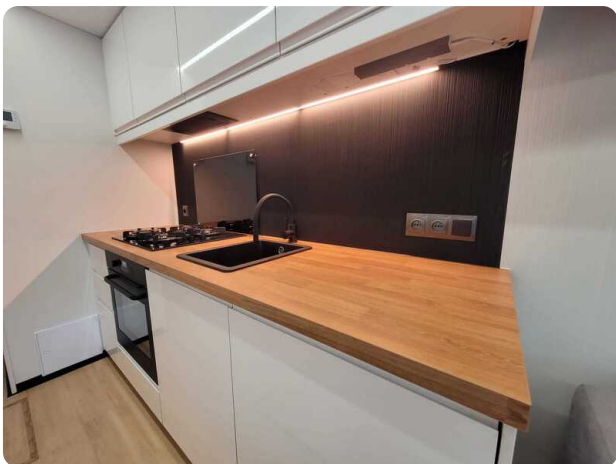


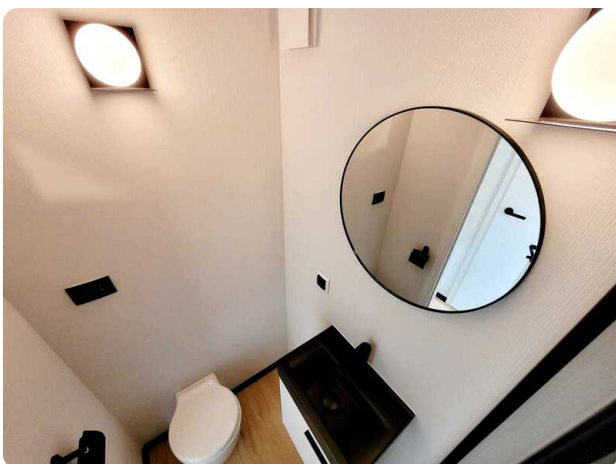


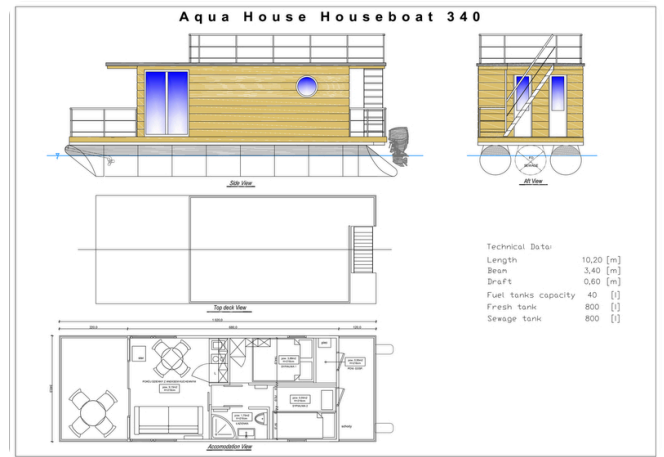












**Scheepsmakelaardij Goliath**

Hendrik Bulthuisweg 2

8606 KB SNEEK

Netherlands

Phone: 0031(0)6-54723943

<https://www.scheepsmakelaardijgoliath.nl>

